



**Agenția pentru Protecția Mediului Suceava**

Nr. 11940 din 12.12.2016

**INFORMARE**

**Evoluția calității aerului în luna noiembrie 2016**

Prezentăm mai jos evoluția indicelui general de calitate a aerului din rețeaua locală de monitorizare a calității aerului din județul Suceava în luna noiembrie 2016:



**Legendă:**

**SV1:** Suceava, str. Mărășești nr. 57, la Colegiul Național "Mihai Eminescu"

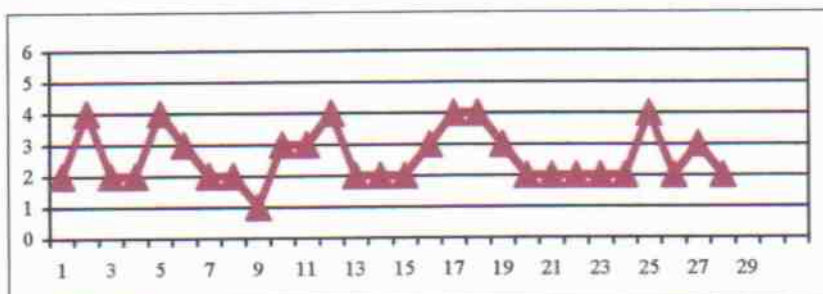
**SV2:** Suceava, str. Tineretului f.n (cartier Cuza Vodă), la Grădinița nr. 12 "Țândărică"

**SV3** – Siret, str. Alexandru cel bun f.n.

**EM3** - Poiana Stampei (lângă stația meteo a ANM)

Amplasarea stațiilor de monitorizare din județul Suceava, aparținând RNMCA

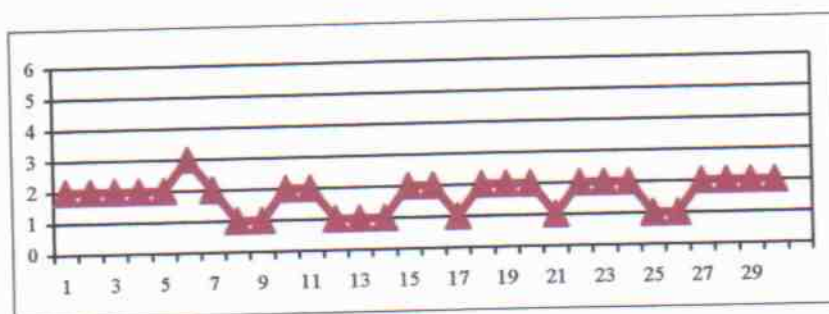
**Stația de fond urban SV1 adresa: Suceava, str. Mărășești nr. 57**



Indicii generali zilnici de calitate a aerului de 4 (mediu), din luna noiembrie 2016 s-au datorat concentrațiilor mai mari de PM10 care au rezultat din utilizarea instalațiilor de ardere pentru încălzire, în sistem centralizat și individual, în condiții meteo defavorabile dispersiei poluanților (calm atmosferic, lipsă precipitații).



**Stația de tip industrial SV2 adresa: Suceava, str. Tineretului f.n.**



**Stația de tip trafic SV3 adresa: Siret, str. Alexandru cel Bun f.n.**

Din motive tehnice, în luna noiembrie 2016, stația SV3 a furnizat date doar în 9 zile, când s-au obținut indici generali zilnici de 4 (mediu) în 3 zile, iar în restul zilelor s-au obținut indici generali zilnici de 2 (foarte bun) și 3 (bun).

**Stația de fond regional EM3 adresa: Poiana Stampei**

Din motive tehnice, în luna noiembrie 2016, stația EM3 nu a furnizat date decât în 3 zile, când s-au obținut indici generali zilnici de 2 (foarte bun) și 4 (mediu).

Datele sunt furnizate de stațiile automate din Rețeaua Națională de Monitorizare a Calității Aerului. Indicii zilnici de calitate sunt stabiliți pe baza valorilor validate local ale concentrațiilor de poluanți monitorizați în luna noiembrie 2016 în județul Suceava.

În evaluare au fost luate în considerare concentrațiile de pulberi în suspensie PM10 determinate prin metoda gravimetrică (metoda de referință), și nu cele măsurate cu analizoarele automate, care sunt aduse orar la cunoștința publicului prin intermediul panourilor de informare exterioare și interioare și pe site-ul național [www.calitateaer.ro](http://www.calitateaer.ro), valori care sunt doar orientative.

**DIRECTOR EXECUTIV,**  
**Vasile OȘEAN**

Contact APM Suceava: Poleacu Mihaela  
E-mail: [relatii\\_publice@apmsv.anpm.ro](mailto:relatii_publice@apmsv.anpm.ro),  
Tel.0230/514056



**AGENȚIA PENTRU PROTECȚIA MEDIULUI SUCEAVA**

Strada Bistriței nr. 1A, jud. Suceava, Cod 720264

E-mail: [office@apmsv.anpm.ro](mailto:office@apmsv.anpm.ro) Tel. 0230 514 056 · 0230 513 922 · Fax 0230 514 059