

AGENȚIA PENTRU PROTECȚIA MEDIULUI SUCEAVA

Nr. 11532/12.09.2022

INFORMARE  
 Evoluția calității aerului în luna AUGUST 2022

Prezentăm mai jos evoluția indicelui general de calitate a aerului din rețeaua locală de monitorizare a calității aerului din județul Suceava în luna august 2022:



Legendă:

SV1: Suceava, str. Mărășești nr. 57, la Colegiul Național "Mihai Eminescu"

SV2: Suceava, str. Tineretului f.n (cartier Cuza Vodă II), la Grădinița nr. 12 "Țândărică"

SV3 – Siret, str. Alexandru cel bun f.n.

EM3 - Poiana Stampei (lângă stația meteo a ANM)

Conform OM nr. 1818/02.10.2020, indicele general se stabilește pentru fiecare dintre stațiile automate din cadrul RNMCA ca fiind cel mai mare dintre indicii specifici. La stabilirea indicelui general, funcție de tipul de stație, se utilizează indicii specifici pentru următorii poluanți, dintre care minim unul trebuie să fie disponibil:

- stații de fond (EM3 și SV1): particule în suspensie PM10, PM2,5, NO<sub>2</sub>, SO<sub>2</sub> și O<sub>3</sub>.
- stații de tip industrial (SV2): particule în suspensie PM10, PM2,5, NO<sub>2</sub> și SO<sub>2</sub>.
- stații de tip trafic (SV3): particule în suspensie PM10 și NO<sub>2</sub>.

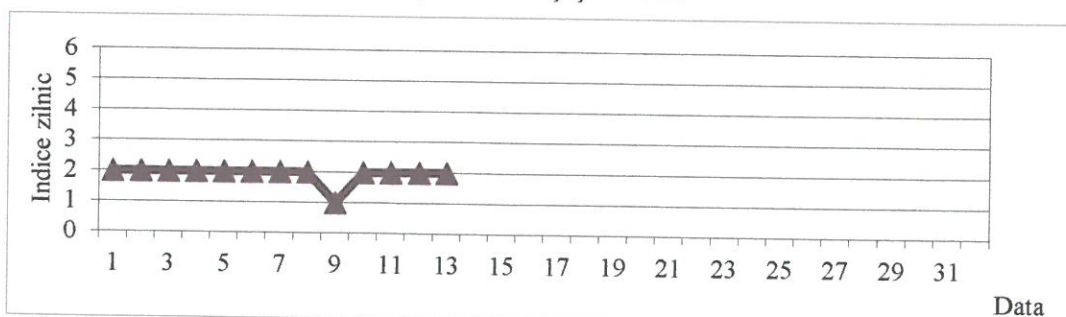
Indicii specifici orari pentru NO<sub>2</sub>, SO<sub>2</sub> și O<sub>3</sub> se stabilesc pe baza mediilor orare.

Pentru pulberile în suspensie PM10, indicii specifici s-au stabilit pe baza concentrațiilor medii zilnice de PM10 determinate prin metoda gravimetrică (metoda de referință) și nu pe baza valorilor orare măsurate cu analizoarele automate LSPM10 (vezi indicii prezentați pe site-ul național [www.calitateaer.ro](http://www.calitateaer.ro) și în buletinele zilnice postate pe site-ul APM Suceava), care pot fi confirmate sau infirmate ulterior de rezultatele determinărilor gravimetrice. Pulberile în suspensie PM2,5 sunt monitorizate doar la stația SV1 (fond urban) și doar prin metoda gravimetrică.

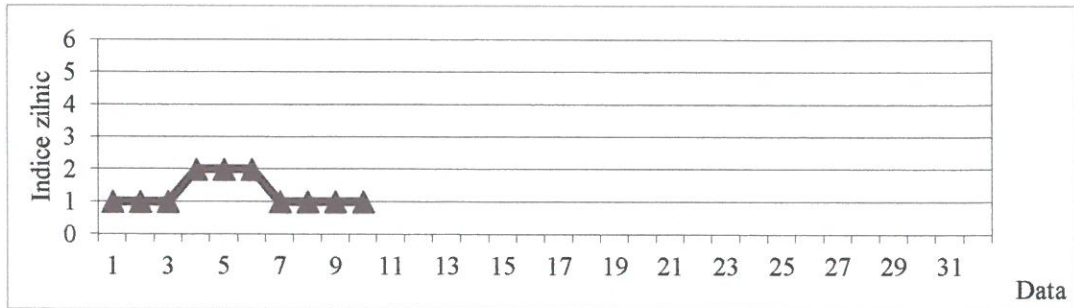
Indicii generali și specifici sunt reprezentați prin numere cuprinse între 1 (Bun) și 6 (Extrem de rău), acestora fiindu-le asociat și un cod de culori:



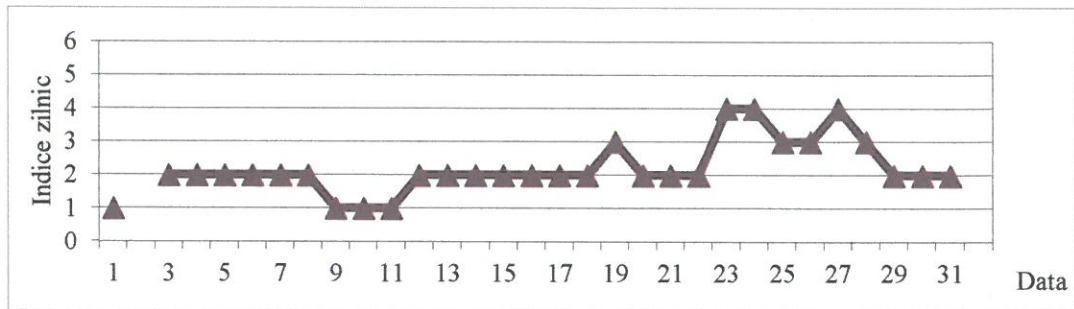
Stația de fond urban SV1 adresa: Suceava, str. Mărășești nr. 57



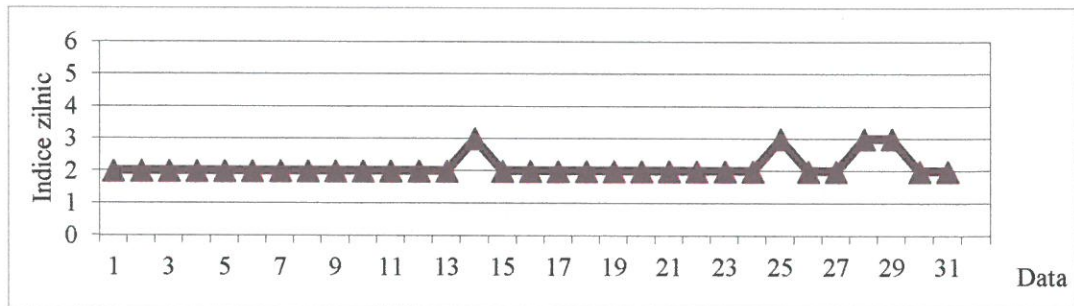
**Stația de tip industrial SV2 adresa: Suceava, str. Tineretului f.n.**



**Stația de tip trafic SV3 adresa: Siret, str. Alexandru cel Bun f.n.**



**Stația de fond regional EM3 adresa: Poiana Stampei, lângă stația meteorologică a ANM**



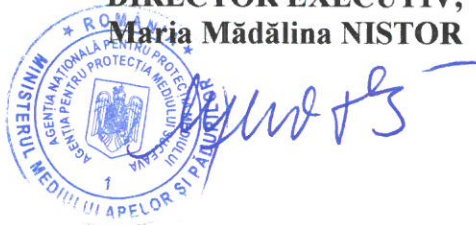
În intervalul 14.08-31.08.2022 stația SV1 a fost oprită (UPS defect).

În intervalul 11.08-31.08.2022 stația SV2 a fost oprită (aer condiționat defect).

În stația SV3, indicii de 4 (rău) s-au înregistrat din cauza concentrațiilor mărite de particule în suspensie fracția PM10 (determinată prin metoda gravimetrică, de referință), măsurate în condiții meteorologice defavorabile dispersiei poluanților și autopurificării aerului: calm atmosferic sau vânt slab, lipsă precipitații.

Datele sunt furnizate de stațiile automate din Rețeaua Națională de Monitorizare a Calității Aerului. Indicii zilnici de calitate sunt stabiliți pe baza valorilor validate local ale concentrațiilor de poluanți monitorizați în luna august 2022 în județul Suceava.

**DIRECTOR EXECUTIV,  
Maria Mădălina NISTOR**



Avizat: Șef Serviciu ML, Gina Ursul *Gina Ursul*  
Întocmit: Melexina Dumbrăveanu, 12.09.2022 *Melexina Dumbrăveanu*



**AGENȚIA PENTRU PROTECȚIA MEDIULUI SUCEAVA**

Adresa str. Bistritei nr.1A, Cod 720264

E-mail: office@apmsv.anpm.ro; Tel. 0230 514056; Fax 0230 514059

Operator de date cu caracter personal, conform Regulamentului (UE) 2016/679