



**Agenția pentru Protecția Mediului Teleorman**

Nr. 8900 din 10.07.2017

**Evoluția calității aerului în luna iunie 2017**

Prezentăm mai jos evoluția indicelui general de calitate a aerului din rețeaua locală de monitorizare a calității aerului:



**TR-1:** str. Dunării,  
Alexandria

**TR-2:** str. Libertății,  
Turnu Măgurele

**TR-3:** Calea Dunării,  
Turnu Magurele

**TR-4:** Str. Soseaua Portului,  
Turnu Magurele

**TR-5:** Str. Imparatul Traian  
Zimnicea

Amplasarea stațiilor de monitorizare în județul Teleorman.



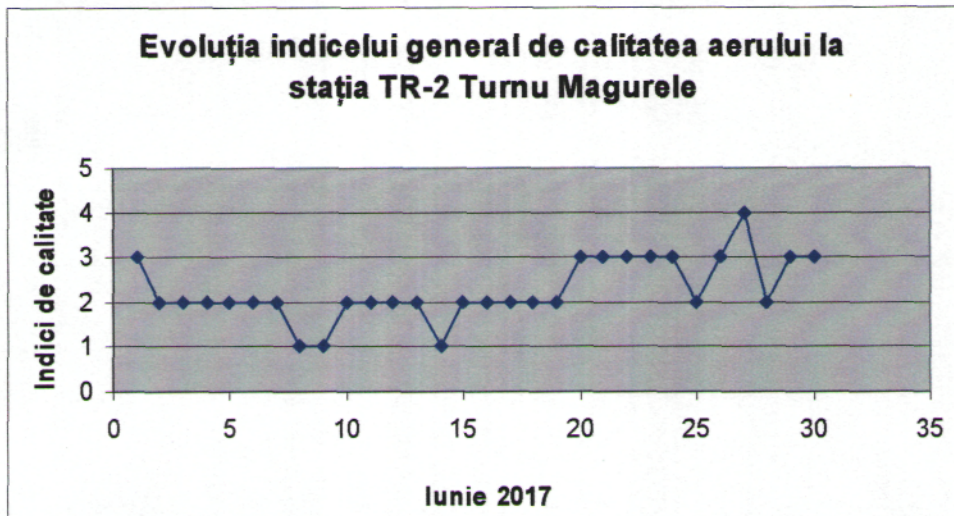


**Evoluția indicelui general de calitate a aerului la stațiile din rețeaua locală de monitorizare:**

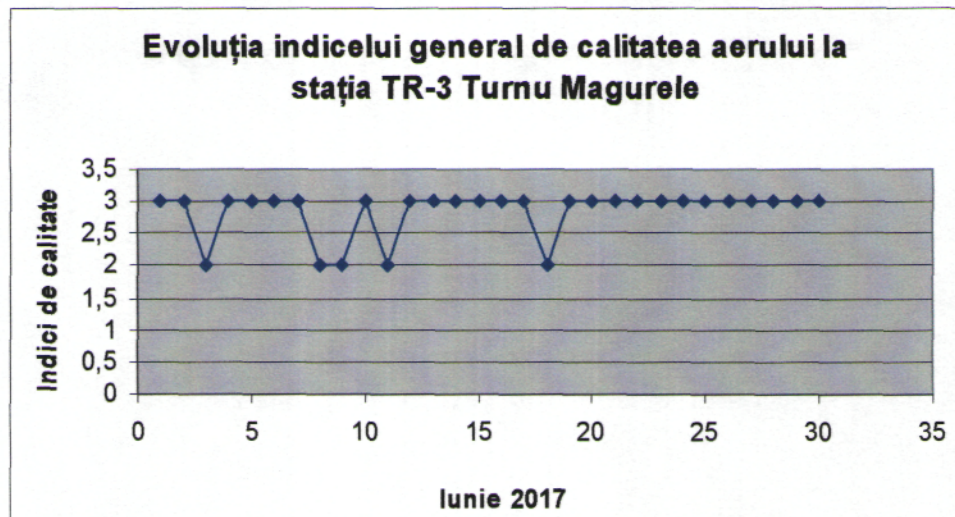
- **Stația TR-1/ FU adresa: str. Dunării, Alexandria**

Indicele general de calitate a aerului pentru stația TR-1 Alexandria nu s-a calculat deoarece nu au fost disponibili 3 indici specifici.

- **Stația TR-2 /T adresa: str. Libertății, Turnu Măgurele**



- **Stația TR-3 /FU adresa: str. Calea Dunarii, Turnu Măgurele**

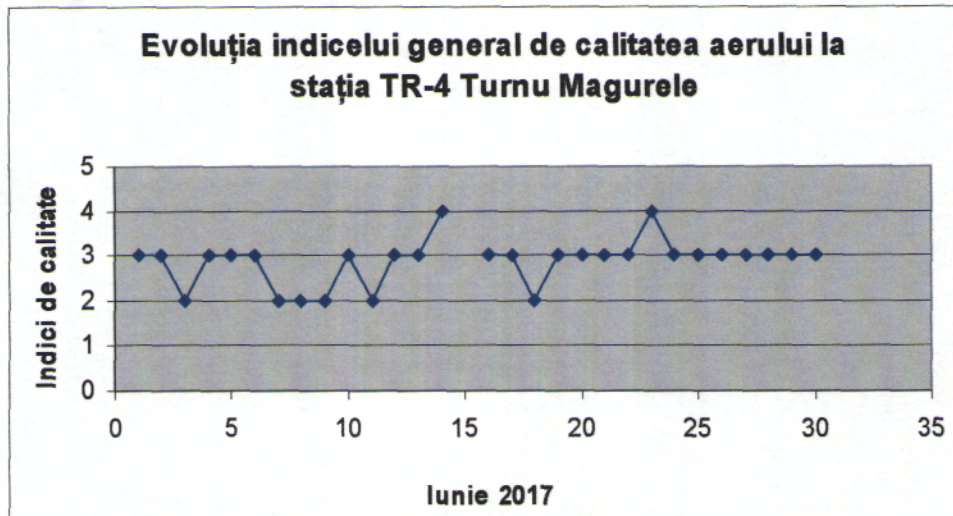




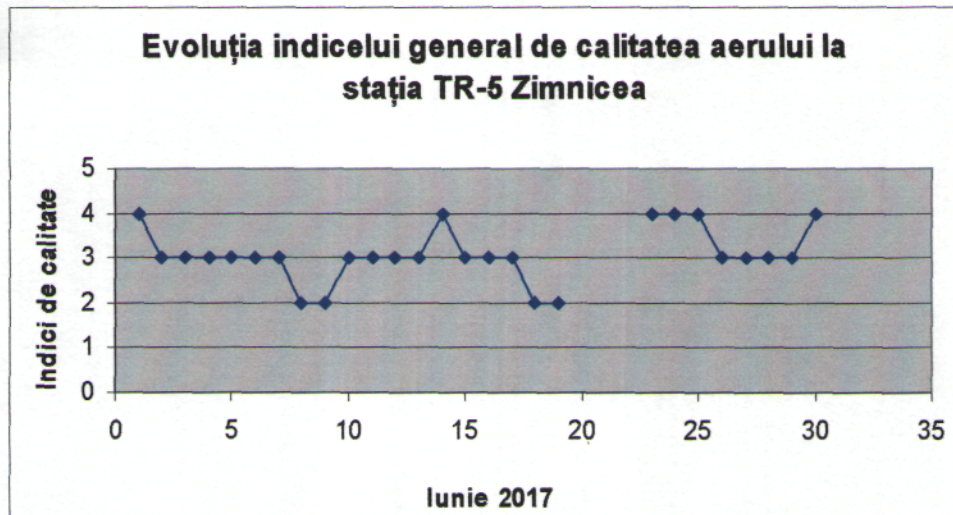


Agenția pentru Protecția Mediului Teleorman

- Stația TR-4 /I adresa: str. Str. Soseaua Portului, Turnu Măgurele



- Stația TR-5 /FU adresa: str. Str. Imparatul Traian, Zimnicea



Datele sunt furnizate de stațiile automate TR-1 Alexandria, TR-2 Turnu Măgurele, TR-3 Turnu Măgurele, TR-4 Turnu Măgurele, TR-5 Zimnicea din Rețeaua Națională de Monitorizare a Calității Aerului.

DIRECTOR EXECUTIV

Ion RADULESCU



Sef Serv. Monitorizare si Laboratoare,

Marian SARDAN

Intocmit,

Vasile Tania

