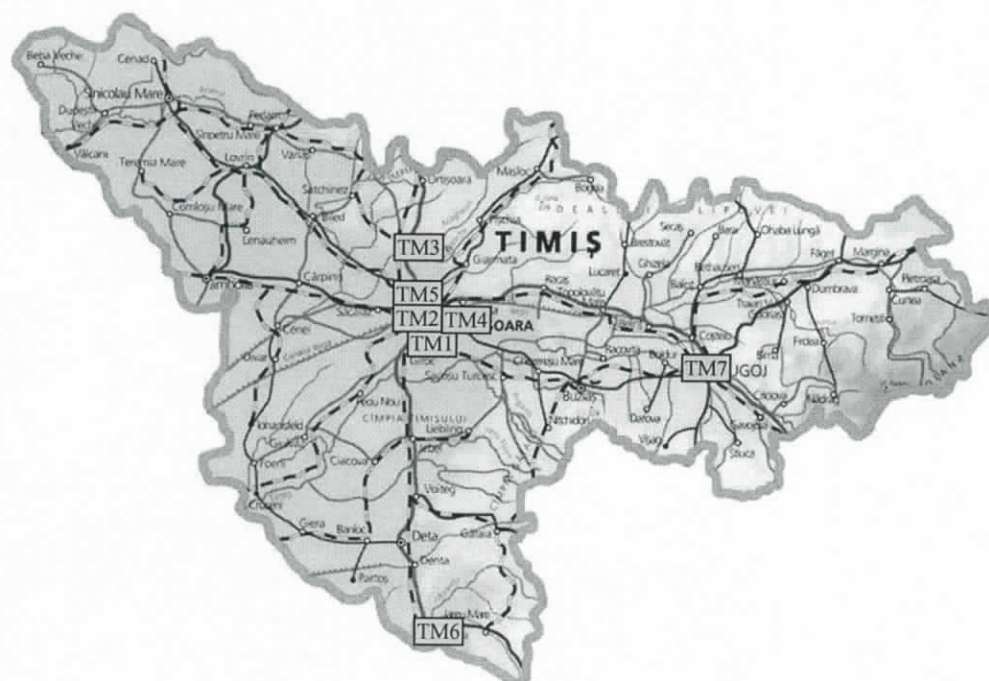


Nr. 7101 / 02.07.2019

INFORMARE  
Evoluția calității aerului în luna ianie 2019

Prezentăm mai jos evoluția indicelui general de calitate a aerului din rețeaua locală de monitorizare a calității aerului



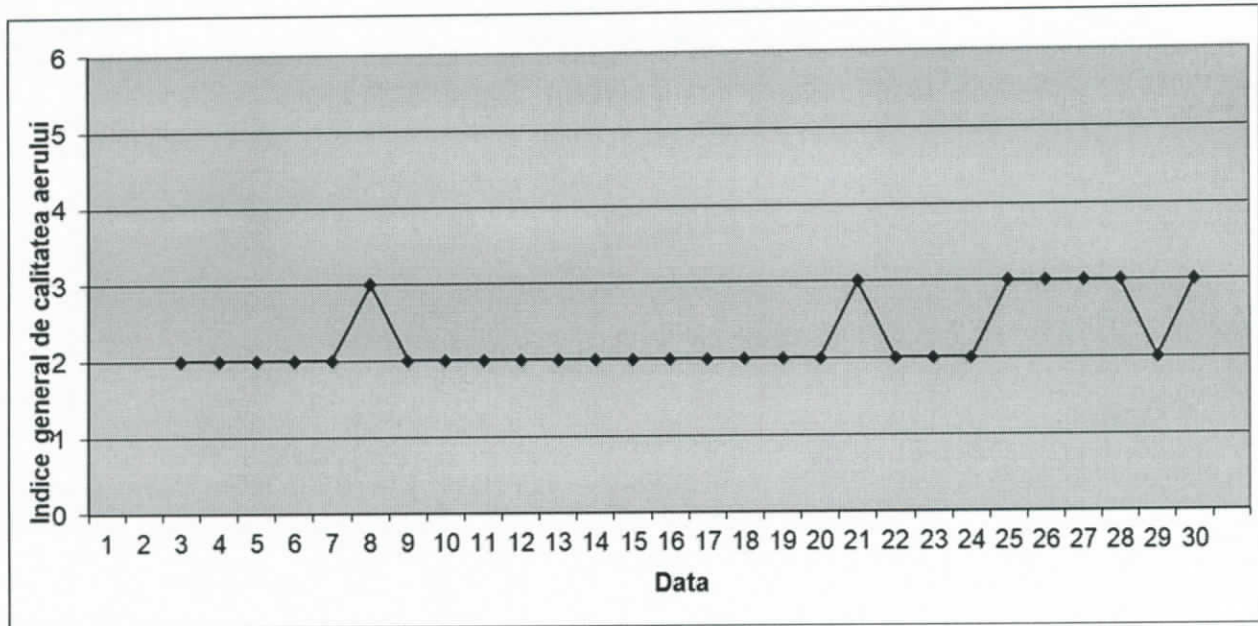
Legendă:

- TM-1 Calea Șagului,  
Timișoara
- TM-2 b-ul CD Loga,  
Timișoara
- TM-3 Carani,  
Com. Sâandrei
- TM-4 str. I. Bulbuca,  
Timișoara
- TM-5 Calea Aradului,  
Timișoara
- TM-6 Moravița
- TM-7 Lugoj

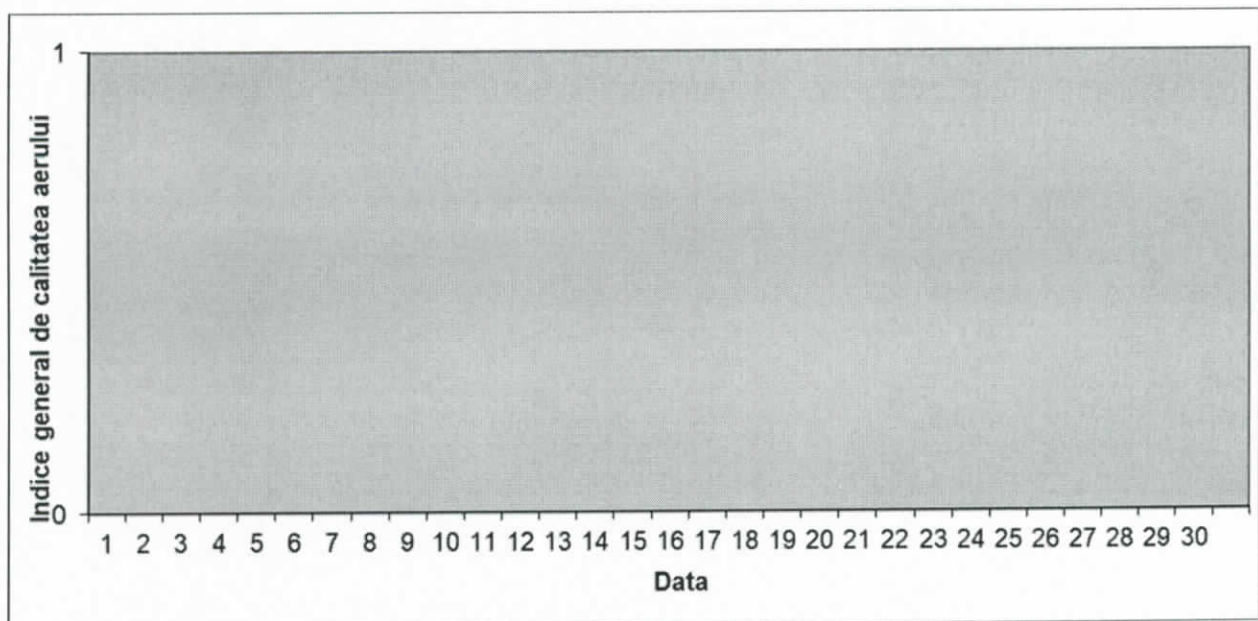
Amplasarea stațiilor de monitorizare în județ

Evoluția indicelui general de calitate a aerului la stațiile din rețeaua locală de monitorizare:

Stația TM-1 adresa: Calea Șagului, Timișoara



Stația TM-2 adresa: b-ul CD Loga, Timișoara

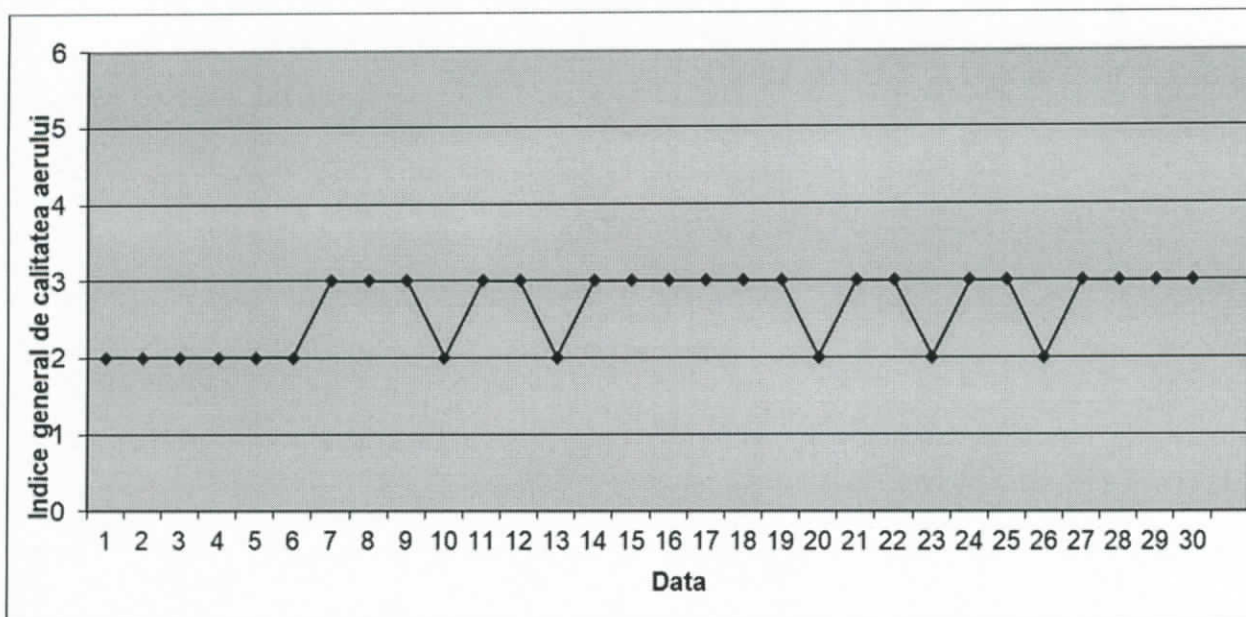


**AGENȚIA PENTRU PROTECȚIA MEDIULUI TIMIȘ**

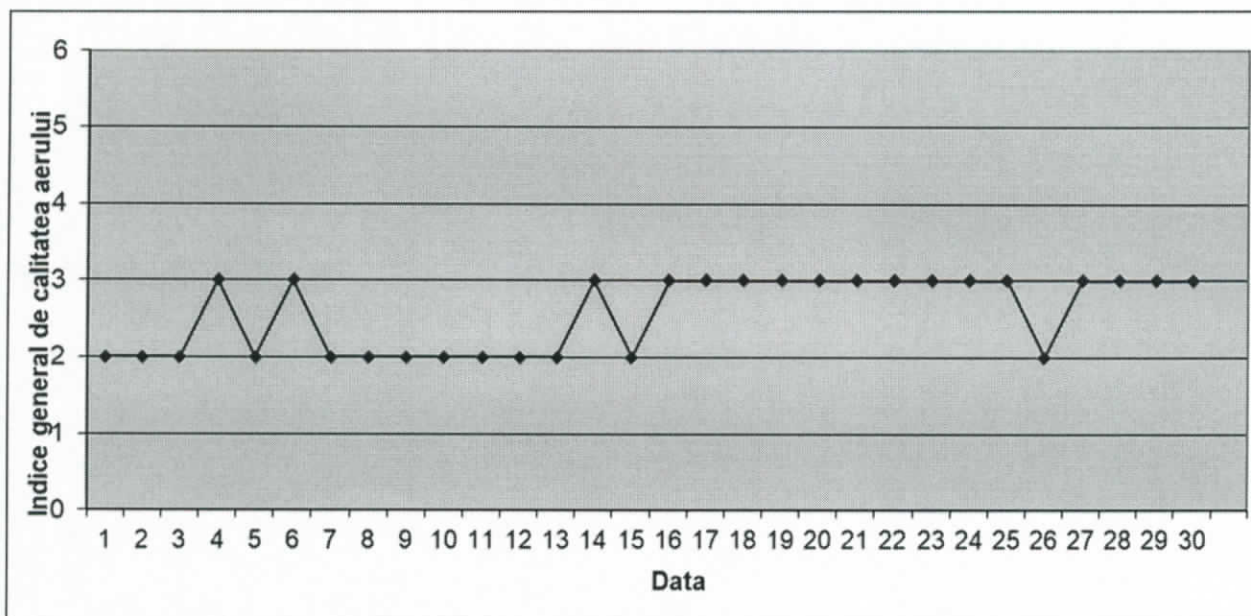
Adresa : B-ul Liviu Rebreanu, nr. 18-18A, Timișoara, Cod : 300210

E-mail : office@anmtm.anpm.ro; Tel. : 0256491795; 0256226676; Fax : 0256201005

Stația TM-3 adresa: Carani, Com. Sinandrei



Stația TM-4 adresa: str. I. Bulbuca, Timișoara

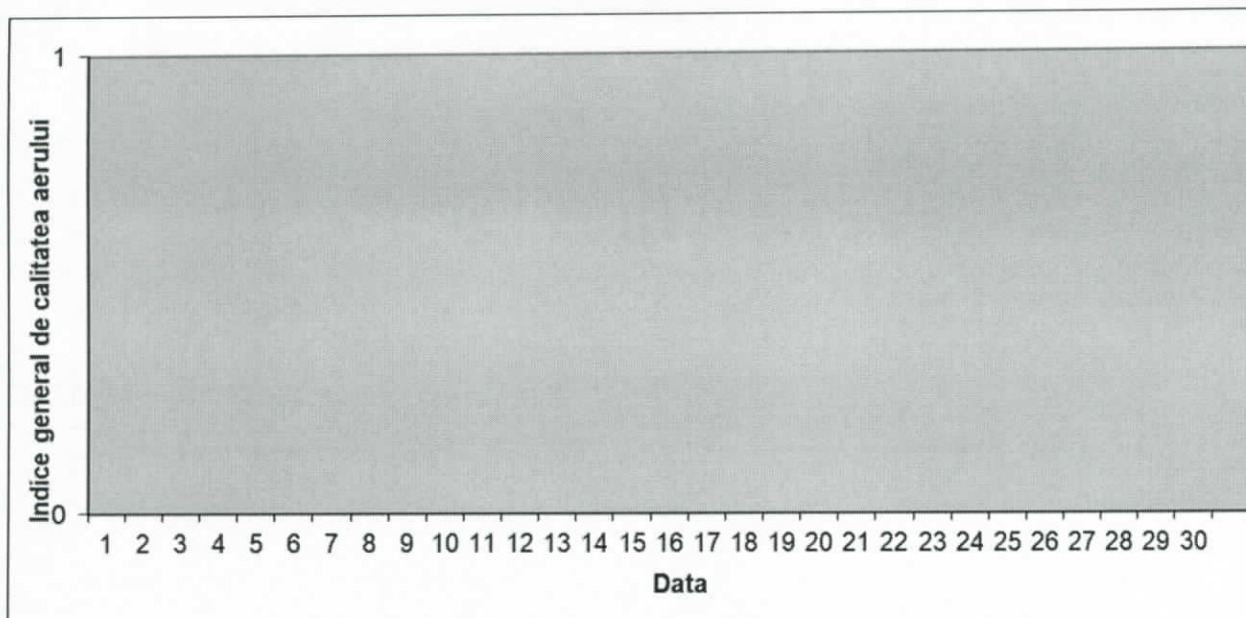


**AGENȚIA PENTRU PROTECȚIA MEDIULUI TIMIȘ**

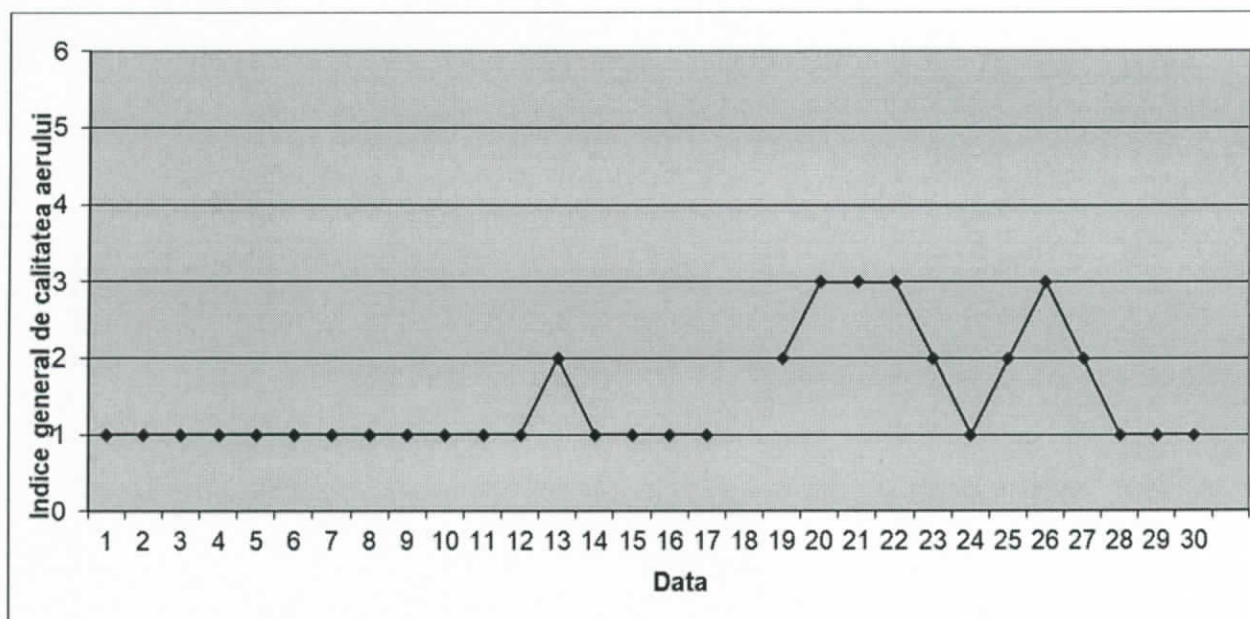
Adresa : B-ul Liviu Rebreanu, nr. 18-18A, Timișoara, Cod : 300210

E-mail : office@anmtm.anm.ro: Tel. : 0256491795: 0256226676: Fax : 0256201005

Stația TM-5 adresa: Calea Aradului, Timișoara



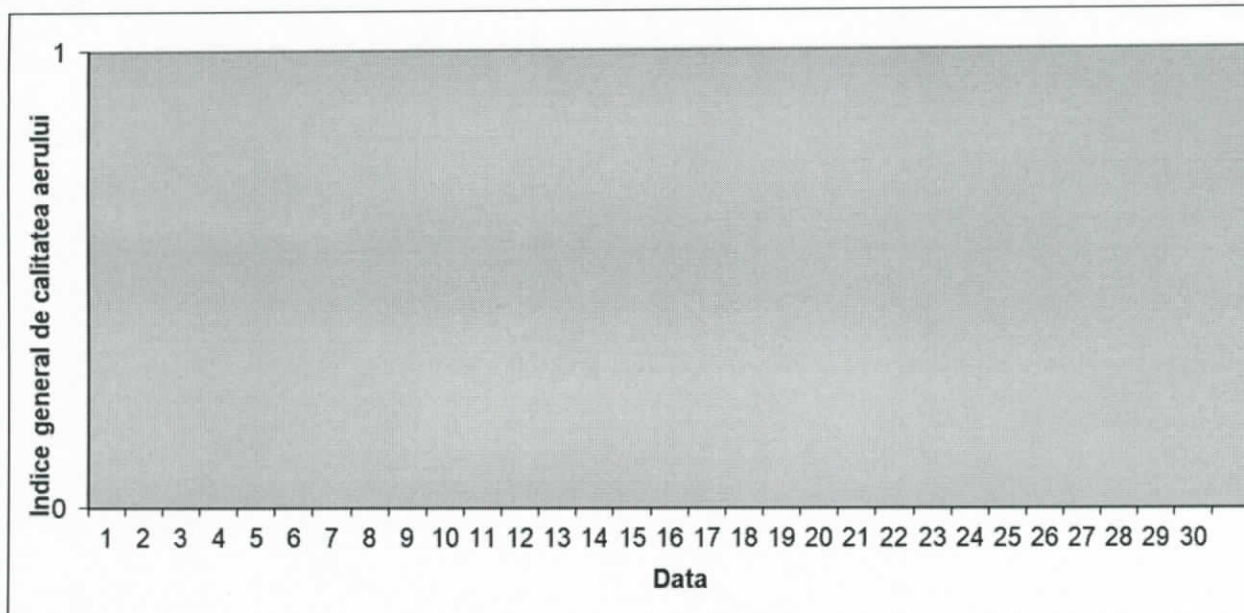
Stația TM-6 adresa: Moravița



**AGENȚIA PENTRU PROTECȚIA MEDIULUI TIMIȘ**

Adresa : B-ul Liviu Rebreanu, nr. 18-18A, Timișoara, Cod : 300210

E-mail : office@anmtm.anpm.ro; Tel. : 0256491795; 0256226676; Fax : 0256201005



Datele sunt furnizate de stațiile automate din Rețeaua Națională de Monitorizare a Calității Aerului.

Indice specific de calitate a aerului, pe scurt „indice specific”, reprezintă un sistem de codificare a concentrațiilor înregistrate pentru fiecare dintre următorii parametri: dioxid de sulf (SO<sub>2</sub>), dioxid de azot (NO<sub>2</sub>), ozon (O<sub>3</sub>), monoxid de carbon (CO), particule în suspensie (PM<sub>10</sub>).

Indicele general se stabilește pentru fiecare dintre stațiile automate din cadrul Rețelei Naționale de Monitorizare a Calității Aerului, ca fiind cel mai mare dintre indicii specifici corespunzători parametrilor monitorizați, pe baza cărora s-a adoptat sistemul calificativelor și codul culorilor, prin numere întregi cuprinse între 1 și 6.

**Director Executiv  
Mihai CEPEHA**



Contact APM Timiș

Nume/prenume: MARIN Doina

Adresa de email: [laborator@apmtm.anpm.ro](mailto:laborator@apmtm.anpm.ro) telefon: 0256491795, 0256 226675

Întocmit,  
Georgiana MLADIN

