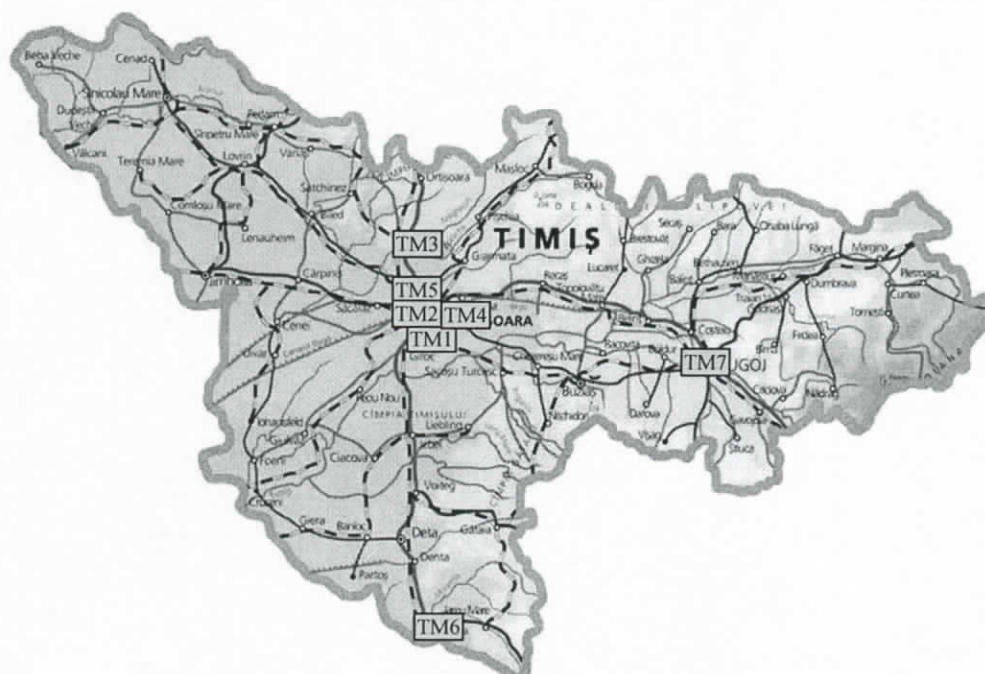


Nr. 11683 / 13.10.2019

**INFORMARE**  
**Evoluția calității aerului în luna octombrie 2019**

Prezentăm mai jos evoluția indicelui general de calitate a aerului din rețeaua locală de monitorizare a calității aerului

**Legendă:**

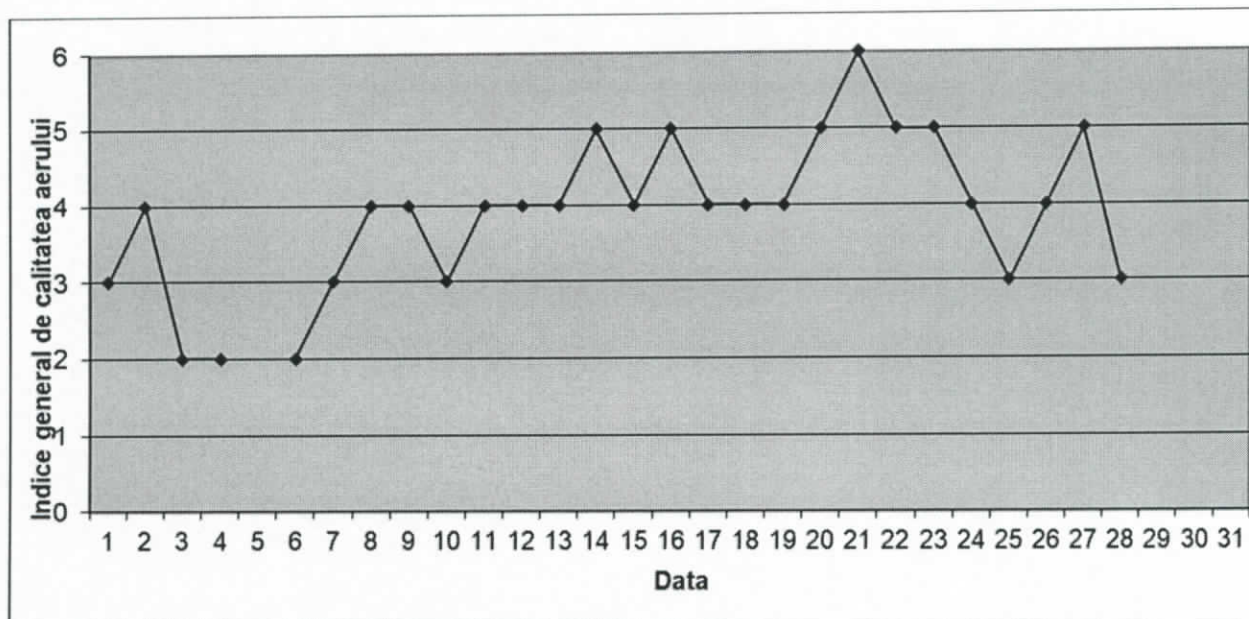


- TM-1 Calea Șagului,  
Timișoara
- TM-2 b-ul CD Loga,  
Timișoara
- TM-3 Carani,  
Com. Sânanđrei
- TM-4 str. I. Bulbuca,  
Timișoara
- TM-5 Calea Aradului,  
Timișoara
- TM-6 Moravița
- TM-7 Lugoj

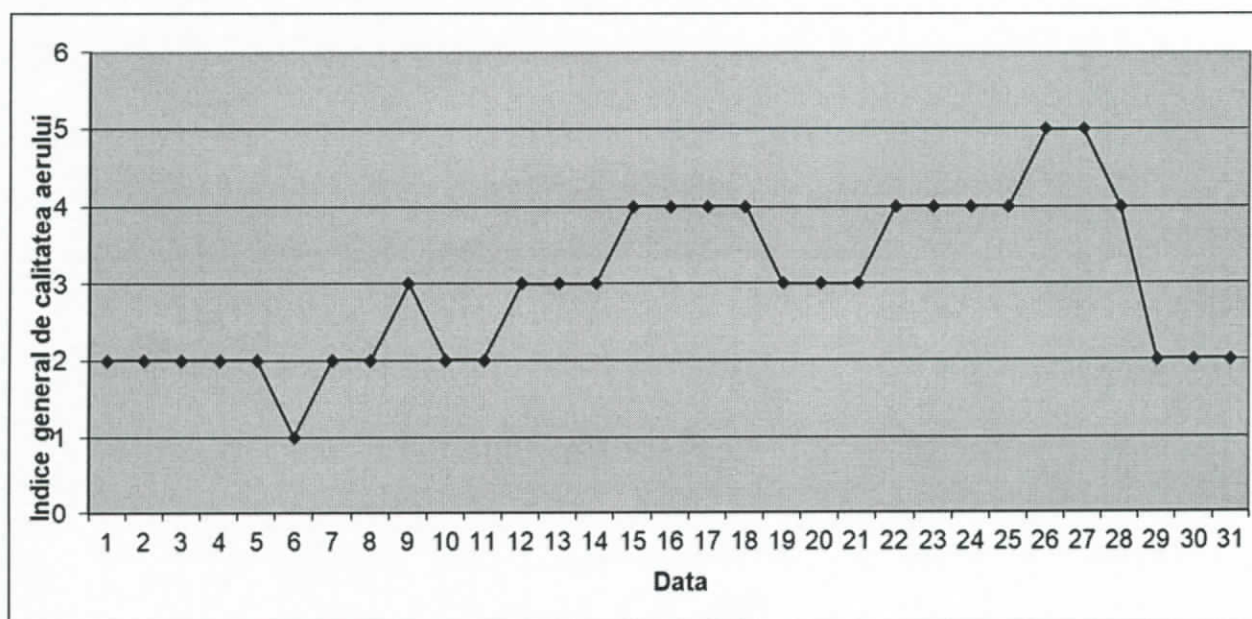
Amplasarea stațiilor de monitorizare în județ

Evoluția indicelui general de calitate a aerului la stațiile din rețeaua locală de monitorizare:

Stația TM-1 adresa: Calea Șagului, Timișoara



Stația TM-2 adresa: b-ul CD Loga, Timișoara



**AGENȚIA PENTRU PROTECȚIA MEDIULUI TIMIȘ**

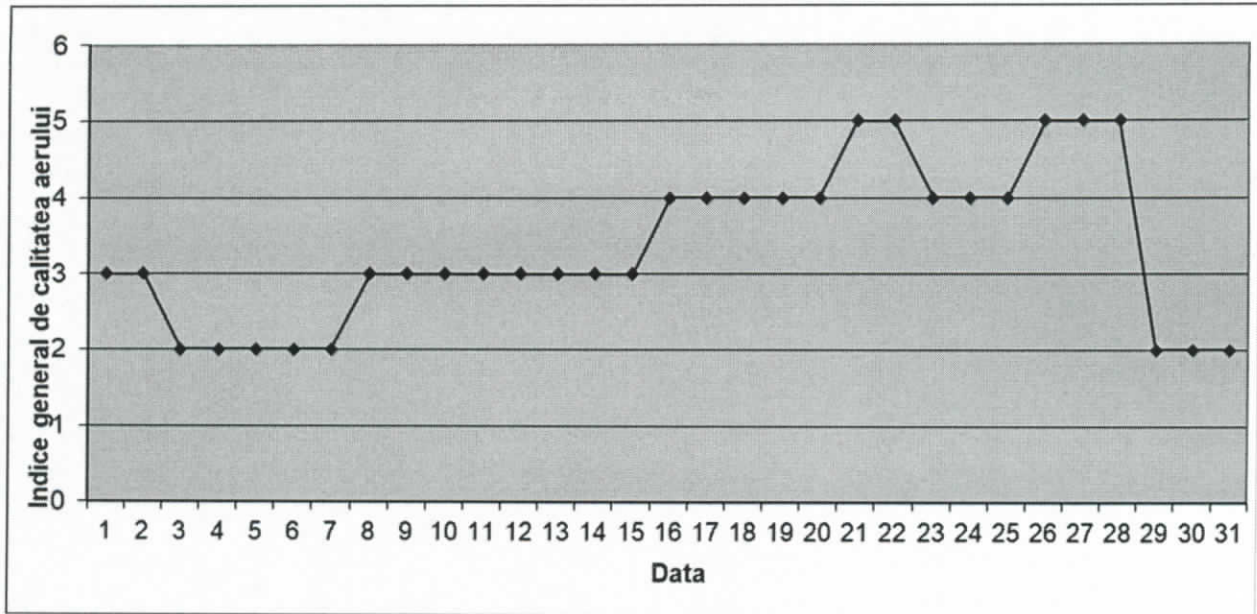
Adresa : B-ul Liviu Rebreanu, nr. 18-18A, Timișoara, Cod : 300210

E-mail : [office@apmtm.anpm.ro](mailto:office@apmtm.anpm.ro); Tel. : 0256491795; 0256226676; Fax : 0256201005

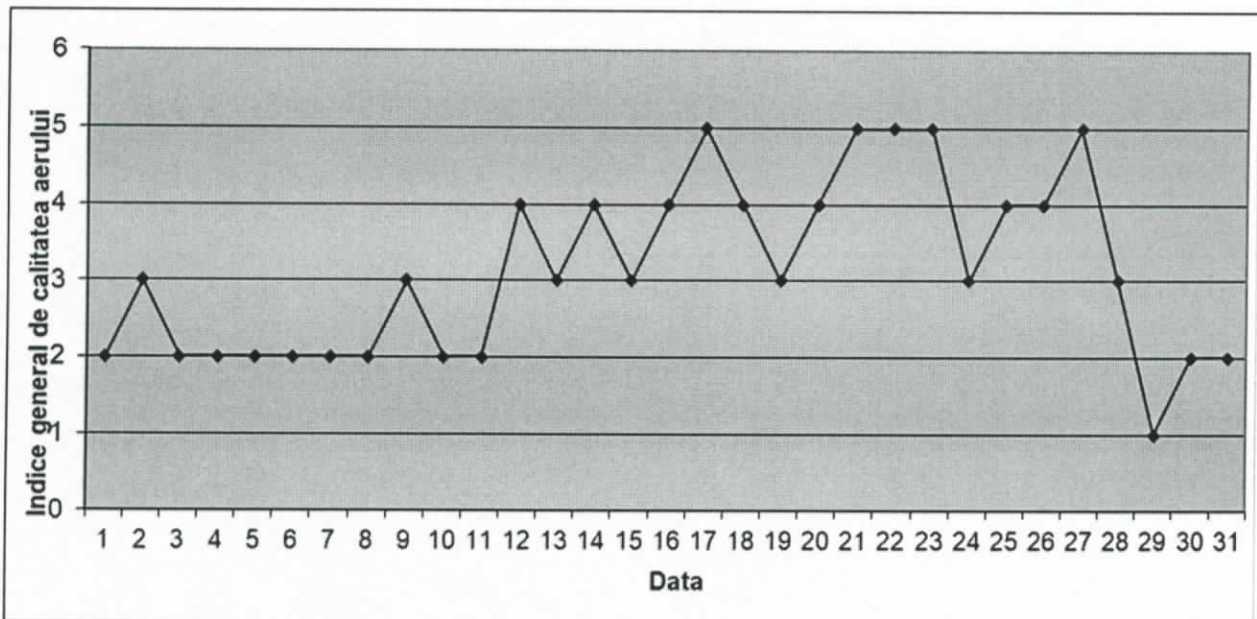
Operator de date cu caracter personal, conform Regulamentului (UE) 2016/679



Stația TM-3 adresa: Carani, Com. Sînandrei



Stația TM-4 adresa: str. I. Bulbuca, Timișoara



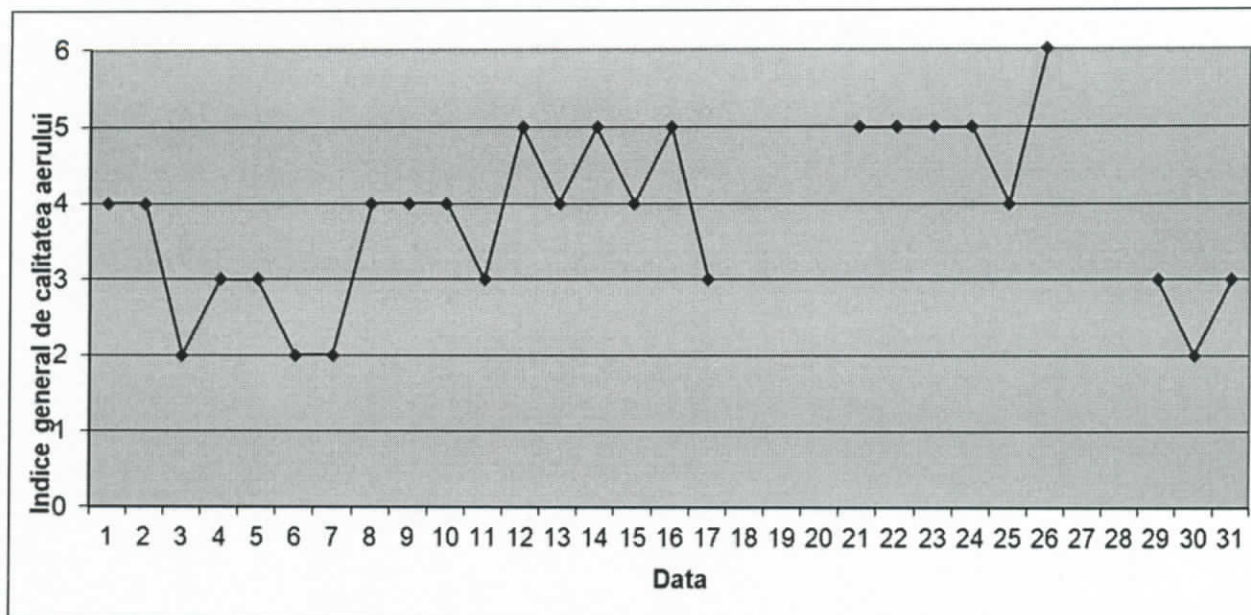
**AGENȚIA PENTRU PROTECȚIA MEDIULUI TIMIȘ**

Adresa : B-ul Liviu Rebreanu, nr. 18-18A, Timișoara, Cod : 300210

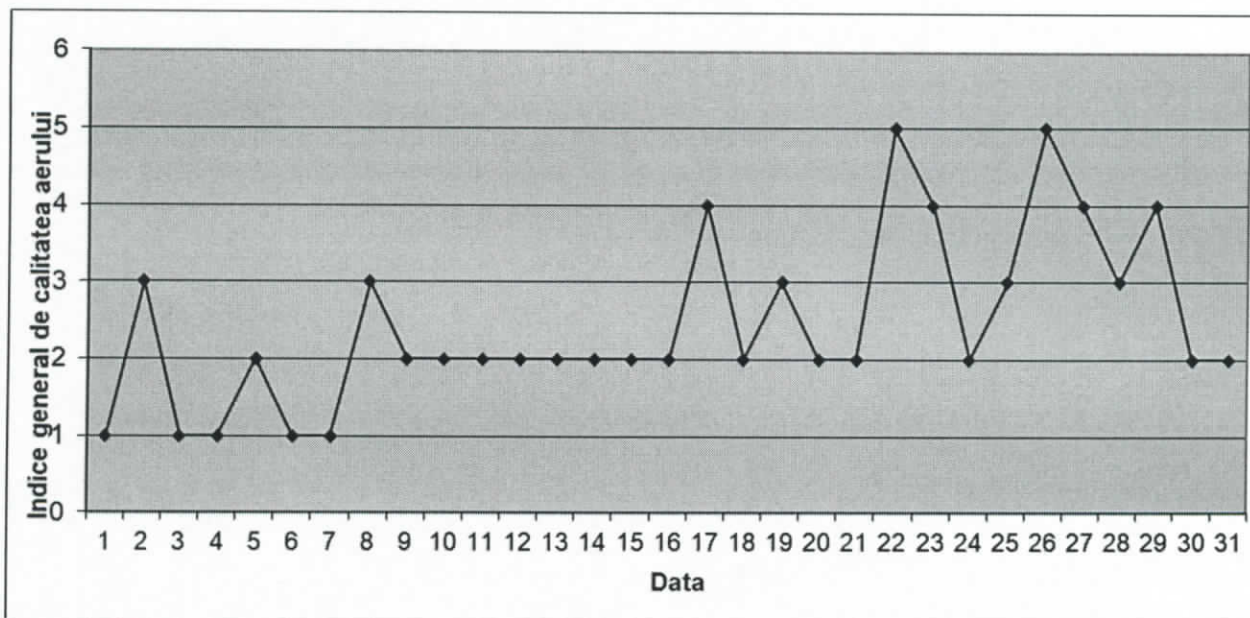
E-mail : [office@apmtm.anpm.ro](mailto:office@apmtm.anpm.ro); Tel. : 0256491795; 0256226676; Fax : 0256201005

Operator de date cu caracter personal, conform Regulamentului (UE) 2016/679

Stația TM-5 adresa: Calea Aradului, Timișoara



Stația TM-6 adresa: Moravița



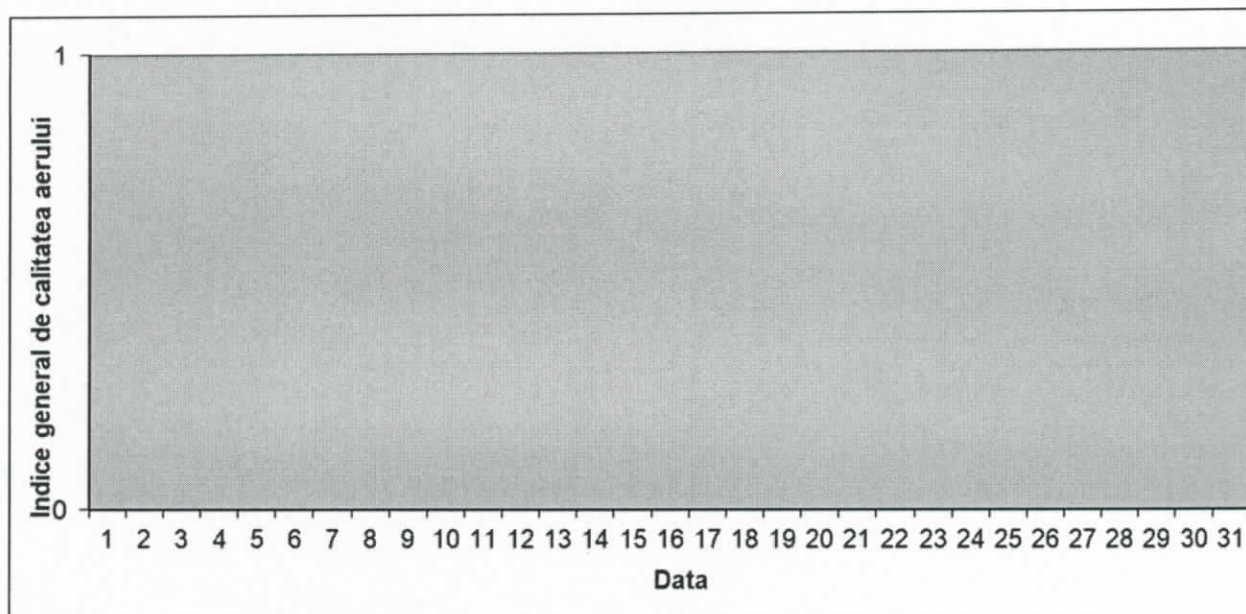
**AGENȚIA PENTRU PROTECȚIA MEDIULUI TIMIȘ**

Adresa : B-ul Liviu Rebreanu, nr. 18-18A, Timișoara, Cod : 300210

E-mail : [office@apmtm.anpm.ro](mailto:office@apmtm.anpm.ro); Tel. : 0256491795; 0256226676; Fax : 0256201005

Operator de date cu caracter personal, conform Regulamentului (UE) 2016/679

Stația TM-7 adresa: Lugoj



Datele sunt furnizate de stațiile automate din Rețeaua Națională de Monitorizare a Calității Aerului.

Indice specific de calitate a aerului, pe scurt „indice specific”, reprezintă un sistem de codificare a concentrațiilor înregistrate pentru fiecare dintre următorii parametri: dioxid de sulf ( $\text{SO}_2$ ), dioxid de azot ( $\text{NO}_2$ ), ozon ( $\text{O}_3$ ), monoxid de carbon ( $\text{CO}$ ), particule în suspensie ( $\text{PM}_{10}$ ).

Indicele general se stabilește pentru fiecare dintre stațiile automate din cadrul Rețelei Naționale de Monitorizare a Calității Aerului, ca fiind cel mai mare dintre indicii specifici corespunzători parametrilor monitorizați, pe baza cărora s-a adoptat sistemul calificativelor și codul culorilor, prin numere întregi cuprinse între 1 și 6.

**Director Executiv  
Mihai CEPEHA**



Contact APM Timiș

Nume/prenume: MARIN Doina

Adresa de email: [laborator@apmtm.anpm.ro](mailto:laborator@apmtm.anpm.ro) telefon: 0256491795, 0256 226675

Întocmit,  
Georgiana MLADIN

**AGENȚIA PENTRU PROTECȚIA MEDIULUI TIMIȘ**

Adresa : B-ul Liviu Rebreanu, nr. 18-18A, Timișoara, Cod : 300210

E-mail : [office@apmtm.anpm.ro](mailto:office@apmtm.anpm.ro); Tel. : 0256491795; 0256226676; Fax : 0256201005

Operator de date cu caracter personal, conform Regulamentului (UE) 2016/679

