



## AGENȚIA PENTRU PROTECȚIA MEDIULUI TIMIȘ

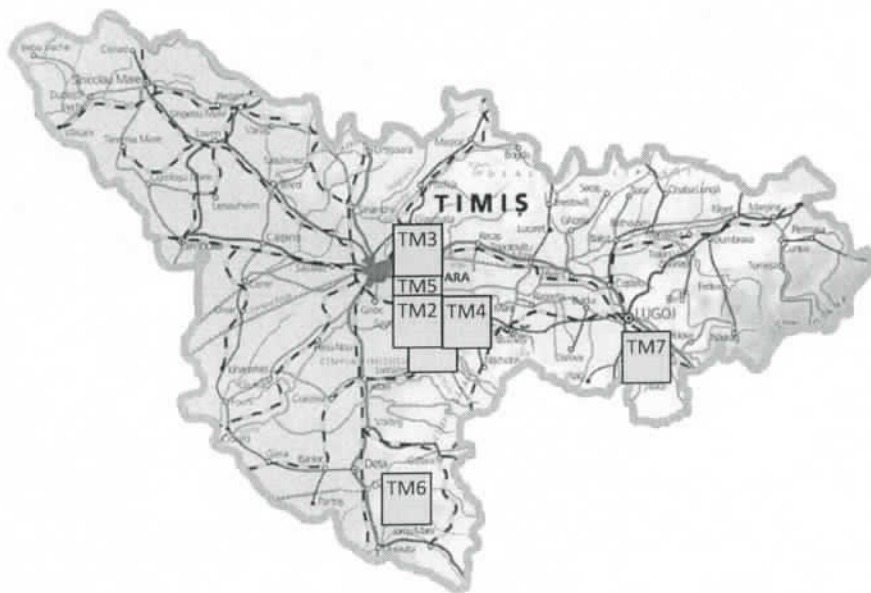
Nr. 159/ML/01.03.2024

### INFORMARE

#### Evoluția calității aerului în luna februarie 2024

Prezentăm mai jos evoluția indicelui general de calitate a aerului din rețeaua locală de monitorizare a calității aerului

#### Legendă:

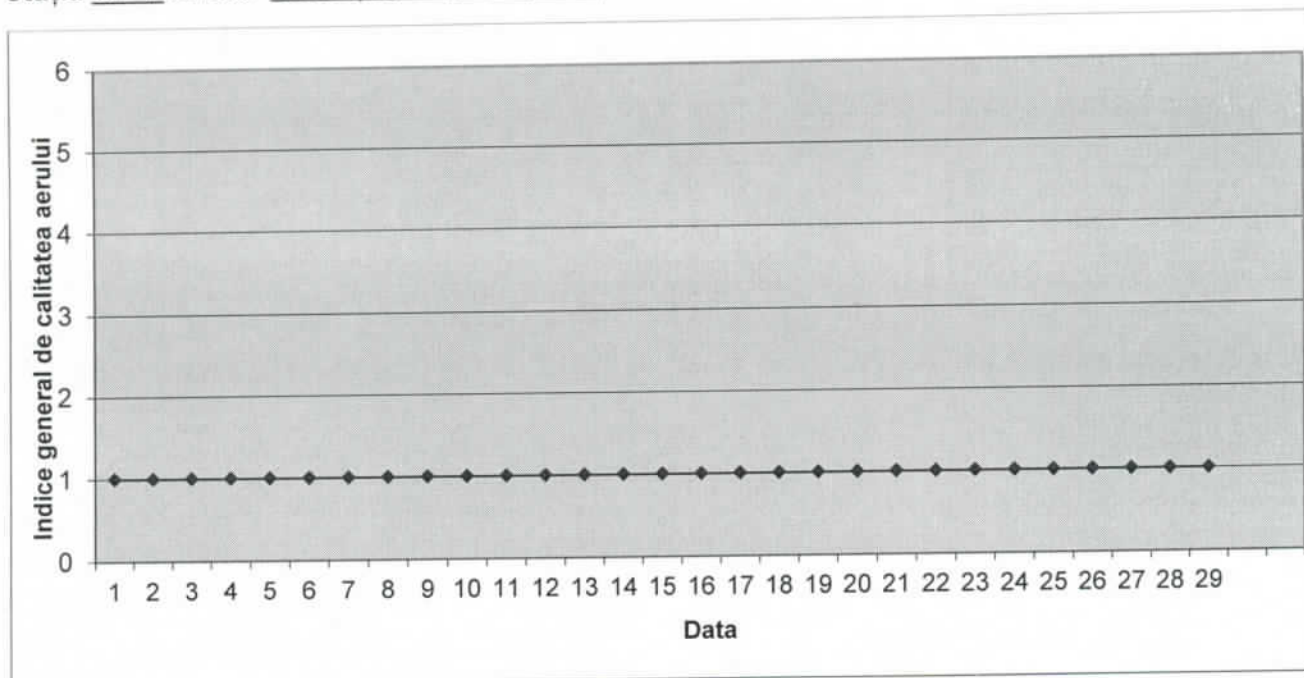


- TM-1 Calea Șagului, Timișoara
- TM-2 b-ul CD Loga, Timișoara
- TM-3 Carani, Com. Sânnandrei
- TM-4 str. I. Bulbuca, Timișoara
- TM-5 Calea Aradului, Timișoara
- TM-6 Moravița
- TM-7 Lugoj

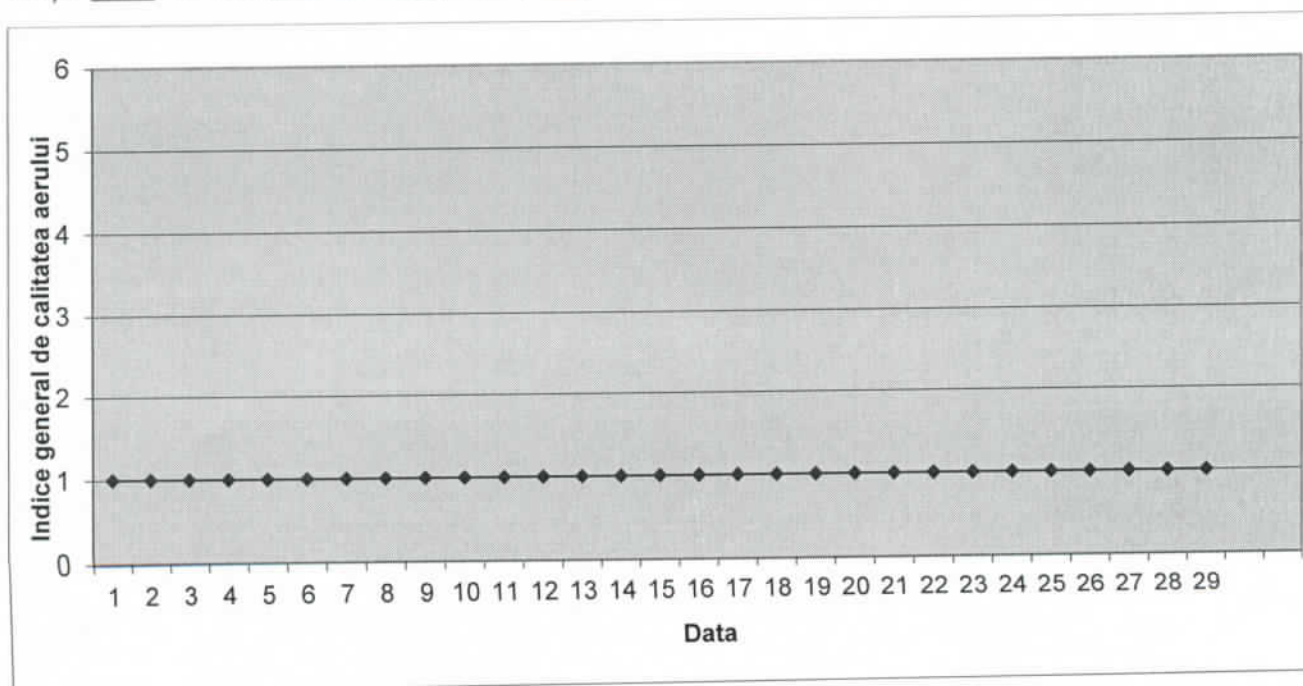
Amplasarea stațiilor de monitorizare în județ

Evoluția indicelui general de calitate a aerului la stațiile din rețeaua locală de monitorizare:

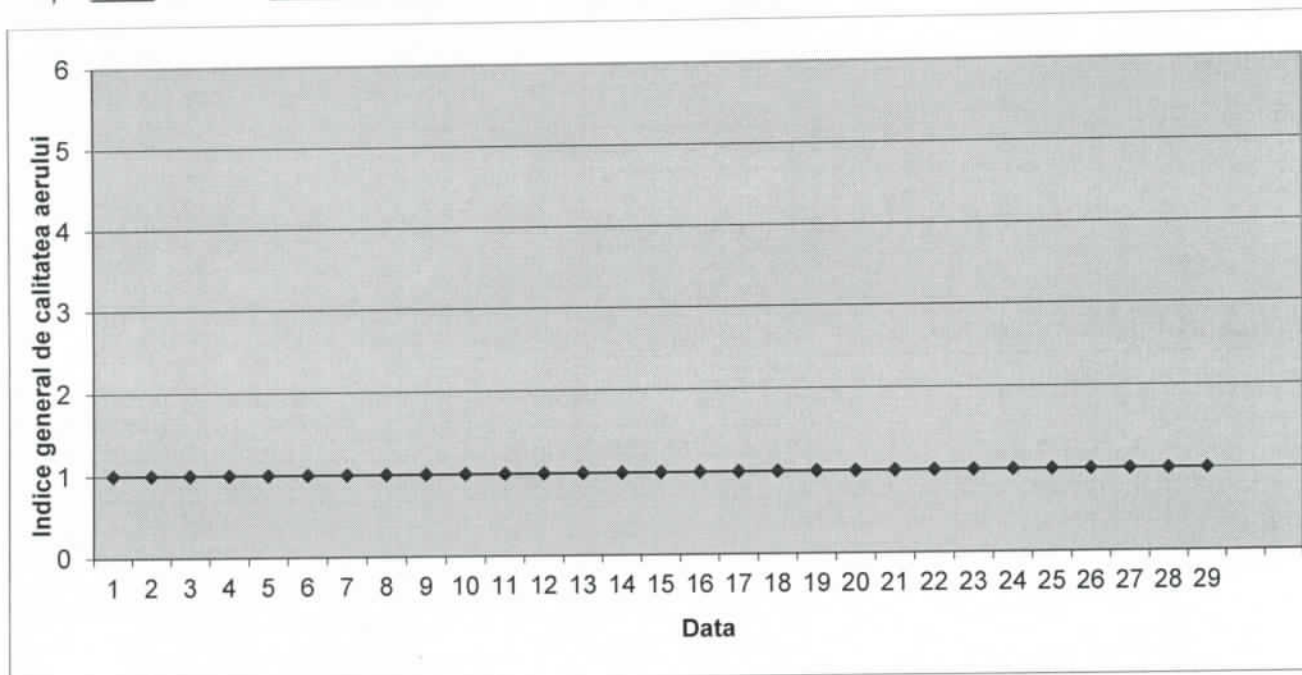
Stația TM-1 adresa: Calea Șagului, Timișoara



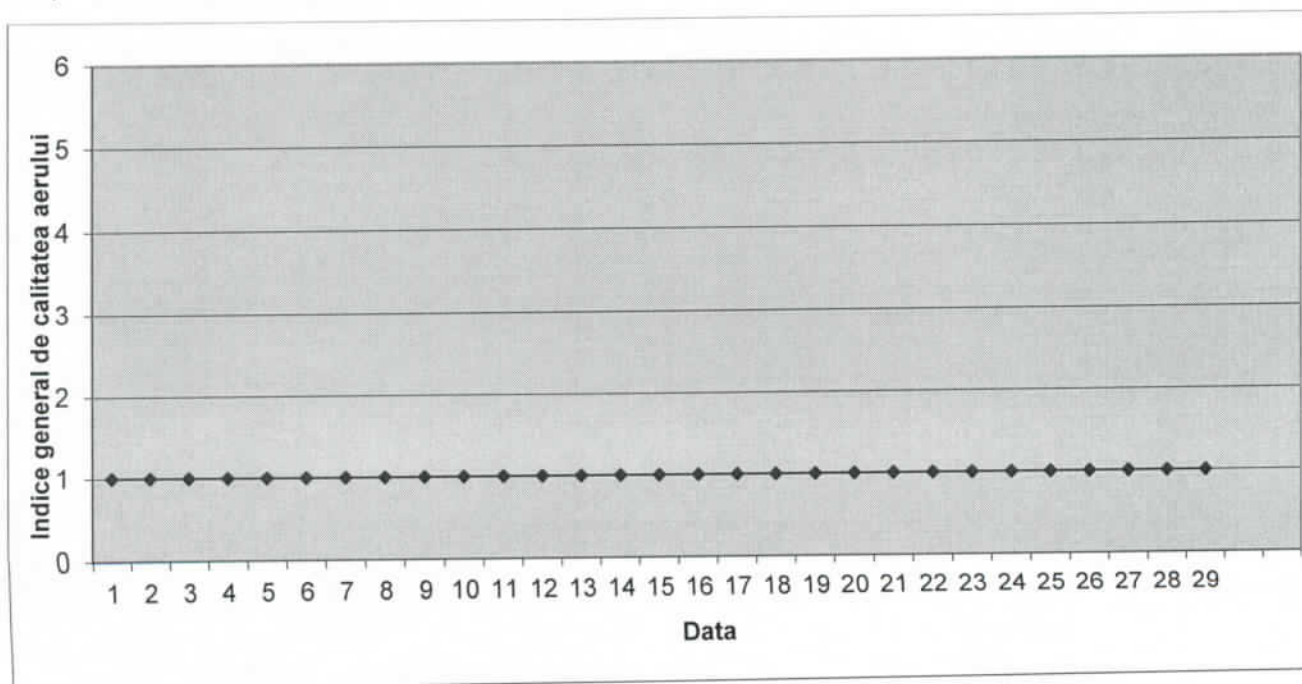
Stația TM-2 adresa: b-ul CD Loga, Timișoara



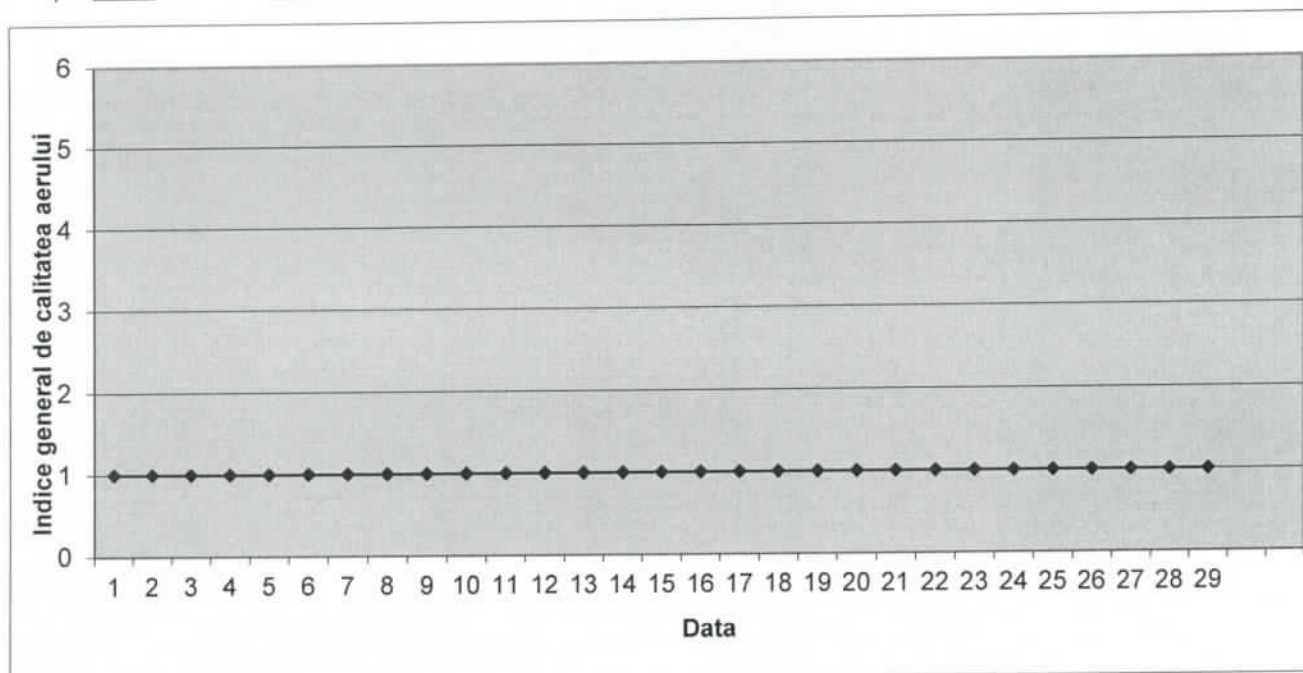
Stația TM-3 adresa: Carani, Com. Sîndrei



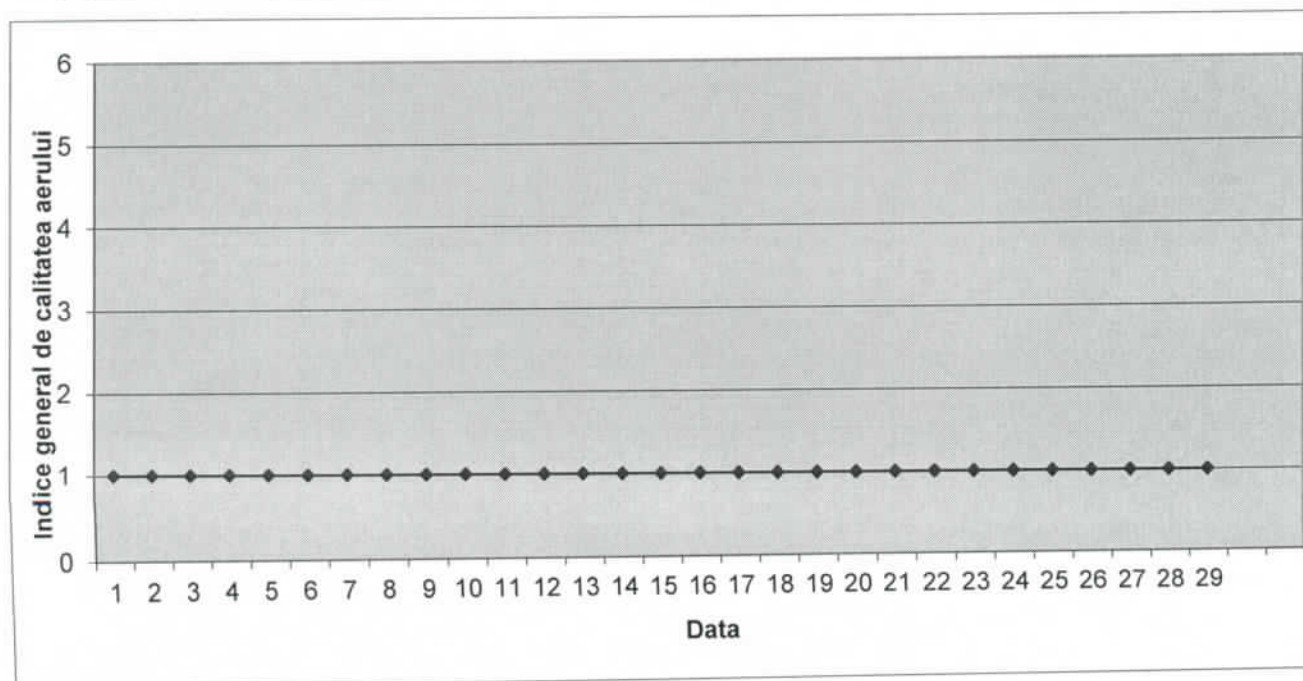
Stația TM-4 adresa: str. I. Bulbuca, Timișoara



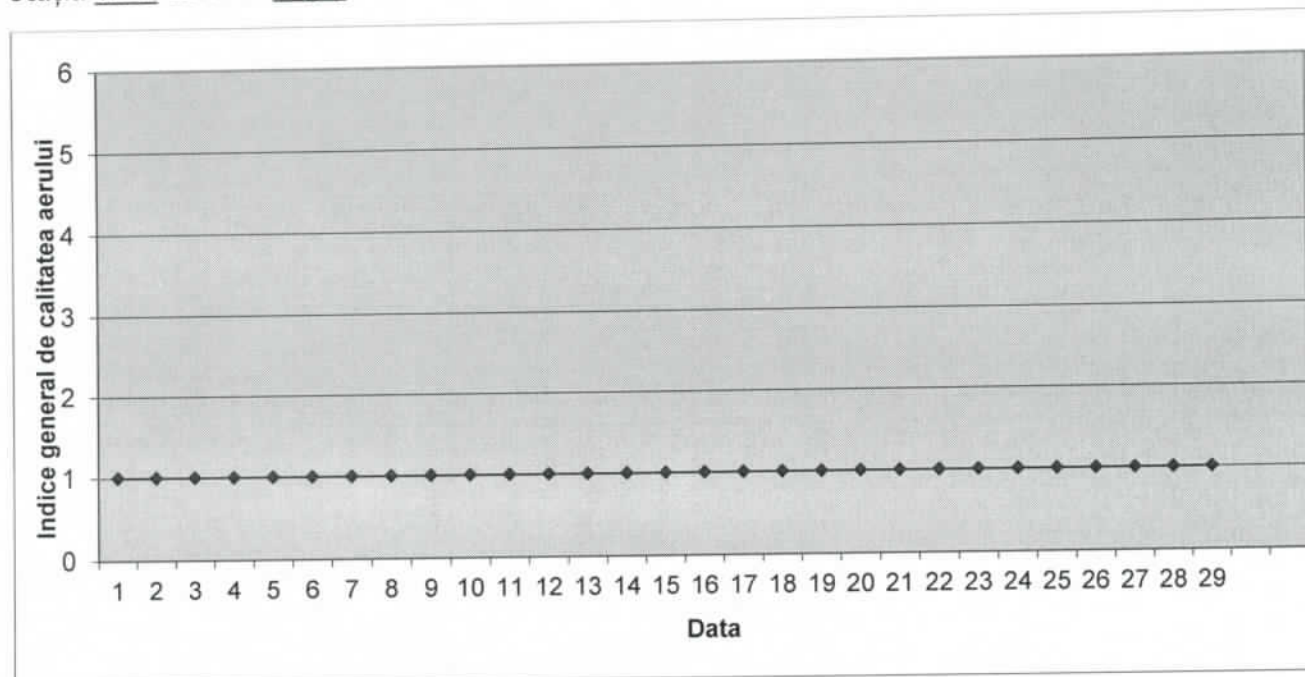
Stația TM-5 adresa: Calea Aradului, Timișoara



Stația TM-6 adresa: Moravița



Stația TM-7 adresa: Lugoj



Datele sunt furnizate de stațiile automate din Rețeaua Națională de Monitorizare a Calității Aerului.

Începând cu data de 26 octombrie 2020, informarea publicului privind calitatea aerului înconjurător se realizează în conformitate cu prevederile *Ordinului nr. 1818/2020 privind aprobarea indicilor de calitate a aerului, care reprezintă un sistem de codificare utilizat pentru informarea publicului privind calitatea aerului.*

Indice specific de calitate a aerului, pe scurt „indice specific”, reprezintă un sistem de codificare a concentrațiilor înregistrate pentru fiecare dintre următorii parametri: dioxid de sulf ( $\text{SO}_2$ ), dioxid de azot ( $\text{NO}_2$ ), ozon ( $\text{O}_3$ ), particule în suspensie ( $\text{PM}_{10}$ ).

Indicele general se stabilește pentru fiecare dintre stațiile automate din cadrul Rețelei Naționale de Monitorizare a Calității Aerului, ca fiind cel mai mare dintre indicii specifici corespunzători parametrilor monitorizați, pe baza cărora s-a adoptat sistemul calificativelor și codul culorilor, prin numere întregi cuprinse între 1 și 6.

Director Executiv  
Lavinia Alina CĂLUȘERU



Contact APM Timiș

Nume/prenume: Mihai CEPEHA

Adresa de email: [laborator@apmtm.anpm.ro](mailto:laborator@apmtm.anpm.ro) telefon: 0256491795, 0256 226675

Întocmit,  
Georgiana MLADIN

Pagină 5 din 5