



RAPORTUL ANUAL DE MEDIU

2021

RAPORTUL ANUAL DE MEDIU AL SC AZUR SA PE ANUL 2021

1. DATE DE IDENTIFICARE ALE TITULARULUI ACTIVITATII:

IDENTIFICAREA AMPLASAMENTULUI	
NUMELE INSTALATIEI	SC AZUR SA
ADRESA INSTALATIEI	jud. Timis, localitatea Timisoara, Bv. Constructorilor nr.1-3
COD POSTAL	300 571
COORDONATELE AMPLASAMENTULUI (latitudine N, latitudine E)	Latitudine N 45° 44' 32" Longitudine estica 21° 15' 46"
Codul CAEN	2030
Activitatea principala conform OUG 152/2005	4.1 Instalatii chimice pentru producerea de substante chimice organice de baza cum ar fi: b. hidrocarburi ce contin oxigen, precum : alcooli, cetone, acizi carboxilici, ester, acetati, eteri, peroxizi, rasini epoxidice; j. vopseluri si pigmenti
Activitati secundare	Fabricarea materialelor plastice in forme primare Fabricarea articolelor din material plastic pentru constructii Comert cu ridicata al produselor chimice Transporturi rutiere de marfuri Manipulari Depozitari Cercetare- dezvoltare in stiinte fizice si naturale Activitati de testari si analize tehnice; Operatiuni cu precursori
Volumul productiei	
Autoritatea de reglementare	APM Timis
Numarul instalatiilor	1
Numar ore de functionare pe an	5952 ore
Numar angajati	319
Numarul autorizatiei de mediu	2/02.04.2015
Persoana de contact	BEJINARU ANISOARA
Telefon	0723 382465, Fix 056- 222139 int 438
Fax	0256- 222179
Adresa e-mail	office@azur.ro ; a.bejinaru@azur.ro

RAPORTUL ANUAL DE MEDIU AL SC AZUR SA PE ANUL 2021

2. DATE PRIVIND DESFASURAREA ACTIVITATII

Sectia / instalatie	Productia obtinuta (tone / an)	Capacitate maximă de productie (proiectata), tone / an
Sectia LACURI SI VOPSELE si VOPSELE PE BAZA DE APA	Solvent base 1.002 T	Solvent base 20.000
	Water base	Water base
	Linie tehnologica grund amorsare 205,6	Linie tehnologica grund amorsare 3000
	Linie tehnologica vopsele lavabile 1.040	Linie tehnologica vopsele lavabile 5000
	Linie tehnologica tencuiala mozaicata 555	Linie tehnologica tencuiala mozaicata 300
	Linie tehnologica tencuiala sintetica 88	Linie tehnologica tencuiala sintetica 5000
	Total Water base 1.888,6 T	Total Water base 13.300
TOTAL sectie 2890,6 T	TOTAL sectie 33.300	
Sectia RASINI	Instalatia Rasini sintetice 11.982	Instalatia Rasini sintetice 25.000
	Instalatia Rasini indenice 0	Instalatia Rasini indenice 2000
	Instalatia fabricare diluanti 115	Instalatia fabricare diluanti 2.500
	TOTAL Rasini 12.097	TOTAL Rasini 29.500
	Frutarom 302,6 T	Frutarom 400
TOTAL sectie 12.399,6 T	TOTAL sectie 29.900	
Sectia PAFS	TOTAL 1009	5.000
Sectia SMC	TOTAL 1039	10.000

RAPORTUL ANUAL DE MEDIU AL SC AZUR SA PE ANUL 2021

3. UTILIZAREA MATERIILOR PRIME SI A MATERIALELOR AUXILIARE

A. SECTIA LACURI SI VOPSELE

Nr.Crt	Tip de materie prima	Unitate de masura	Consum lunar	Total consum anual
1	PASTA	Tona	0.05	0.62
2	ACETANYL YELLOW 2 GO 741	Tona	0.05	0.57
3	ACETAT DE BUTIL	Tona	0.04	0.53
4	ACRISOL RM 825	Tona	0.10	1.26
5	ACRONAL A 754	Tona	0.05	0.57
6	ACRONAL TS 790	Tona	0.01	0.17
7	ACRONAL TX 9014	Tona	3.07	36.79
8	ACTICIDE IPS 30	Tona	0.04	0.54
9	AEROSIL 200	Tona	0.01	0.16
10	AFCONA 3777/3778/ BYK 354	Tona	0.00	0.02
11	AGOCEL I 30 D	Tona	0.03	0.40
12	AGOCEL V 500 D	Tona	0.03	0.38
13	ALCOOL BENZILIC	Tona	0.03	0.39
14	Alcool izopropilic	Tona	0.08	0.96
15	AMONIAK 25%	Tona	0.07	0.82
16	AMP 90	Tona	0.00	0.04
17	ANTITERA U	Tona	0.04	0.52
18	AQUACER 513	Tona	0.07	0.88
19	AQUACER 539	Tona	0.01	0.13
20	ARBOCEL B 400	Tona	0.04	0.44
21	ASPOLIT W77-70	Tona	1.18	14.17
22	AZOTIT DE SODIU	Tona	0.01	0.09
23	BAYFEROX 130 BM	Tona	0.05	0.56
24	BAYFERROX 686	Tona	0.02	0.24
25	BENTONA EW	Tona	0.00	0.03
26	BERMOCOLL EBS 481 FQ	Tona	0.06	0.69
27	BIOPOL JM15	Tona	0.25	2.97
28	BIOXID DE TITAN R 002	Tona	1.63	19.52
29	BIOXID DE TITAN RC 828	Tona	5.17	62.05
30	BUTILGLICOL VALS	Tona	0.08	1.02
31	BYK	Tona	0.47	5.65
32	CALCILIT K 1.5-2	Tona	0.23	2.75
33	CALCILIT K 1-1.5	Tona	0.07	0.89
34	CALCILIT K 500 -SACI	Tona	0.30	3.60
35	CARDURA E 10P	Tona	0.16	1.97
36	CAROLITH 1.0-1.5	Tona	5.98	71.75
37	CAROLITH 0.2-0.5	Tona	13.51	162.15
38	CAROLITH 1,5-2.0	Tona	1.97	23.59
39	CAROLITH 2 -2,5 AJ	Tona	0.07	0.89
40	CERAFLOUR 995	Tona	0.01	0.07
41	CERAFLOUR 998	Tona	0.00	0.03

RAPORTUL ANUAL DE MEDIU AL SC AZUR SA PE ANUL 2021

42	CLORCAUCIUC	Tona	0.35	4.21
43	Clorura de benzalconiu	Tona	0.00	0.01
44	COATEX BR 100P	Tona	0.03	0.32
45	COLORANT COLTEC	Tona	0.01	0.14
46	CRESTACRYL 71-8026	Tona	0.56	6.66
47	DEUTERON MK	Tona	0.00	0.05
48	DIOCTILADIPAT	Tona	0.00	0.06
49	DISPERBYK 108	Tona	0.03	0.37
50	DISPERBYK 110	Tona	0.00	0.02
51	DISPERBYK 182	Tona	0.00	0.05
52	DisperBYK 192	Tona	0.02	0.20
53	DISPERBYK 2155	Tona	0.00	0.04
54	DOMACRYL 568 60 X	Tona	0.12	1.43
55	DOVANOL PNB	Tona	0.01	0.12
56	DOWSIL 61	Tona	0.01	0.09
57	Duroxime P	Tona	0.05	0.61
58	EPILOX A 19-00	Tona	0.93	11.11
59	EPILOX H 10-41	Tona	0.57	6.86
60	FOSFAT DE ZINC	Tona	0.52	6.22
61	FUNGIPOL 710-FL	Tona	0.04	0.46
62	GREENCEL W 1190 HT	Tona	0.11	1.33
63	HELIOGEN BLAU L7087	Tona	0.03	0.35
64	HEUCOFIT LR GELB 1007002	Tona	0.02	0.23
65	HEXAMETAFOSFAT DE SODIU	Tona	0.22	2.61
66	HYDRASPERSE EU	Tona	0.06	0.69
67	IZOBUTANOL	Tona	0.25	2.96
68	JONCRYL 8331	Tona	0.26	3.07
69	KAOLIN CALCINAT SNOWHITE 80	Tona	0.00	0.05
70	LECITINA SOIA	Tona	0.12	1.42
71	LENACROM	Tona	0.01	0.12
72	LOPON 890	Tona	0.29	3.47
73	LOXANOL DPN	Tona	0.07	0.84
74	LUCONYL	Tona	0.03	0.33
75	METILETILCETONA	Tona	0.07	0.83
76	METILETILCETOXIMA	Tona	0.31	3.74
77	METOXIPROPANOL	Tona	0.01	0.17
78	Micronox R02	Tona	0.02	0.23
79	MIOX-SG	Tona	0.05	0.57
80	MONOETILENGLICOL MEG	Tona	0.70	8.35
81	NATROSOL 250 HHBR	Tona	0.01	0.09
82	NEGRU DE FUM 101 PULBERE	Tona	0.00	0.03
83	NEGRU DE FUM 490	Tona	0.04	0.51
84	NEOCRYL XK190	Tona	0.01	0.07
85	NISIP CURATOS	Tona	3.66	43.93
86	OCTOAT DE COBALT 10%	Tona	0.10	1.24
87	OCTOAT DE ZIRCONIU 18%	Tona	0.46	5.49
88	OMYACARB EXTRA GU	Tona	2.81	33.71

RAPORTUL ANUAL DE MEDIU AL SC AZUR SA PE ANUL 2021

89	OMYACARB VO 130	Tona	0.01	0.12
90	ORGANO CALCIUM 5N	Tona	0.14	1.71
91	ORGANOMIX 36	Tona	0.70	8.36
92	OSAKRYL OSA S20	Tona	10.14	121.72
93	OXID DE ZINC	Tona	0.03	0.35
94	OXID ROSU DE FE IRON 330	Tona	0.08	0.93
95	PASTA	Tona	1.03	12.33
96	PERLE REFLECTORIZANTE	Tona	0.02	0.20
97	PIGMENT	Tona	0.39	4.70
98	POLIMER ACRILIC 576 H	Tona	0.02	0.26
99	POLIPOX H 129	Tona	0.02	0.22
100	POLYPHASE 678	Tona	0.02	0.23
101	PROPILENGLICOL	Tona	0.03	0.41
102	QUARTZ	Tona	0.12	1.43
103	RASINA ADERENTA LTW TEGO ADDBOND LTW	Tona	0.00	0.05
104	RASINA BALKYD 380 FA -60X	Tona	2.84	34.08
105	RASINA EPOXIDICA DER	Tona	0.09	1.08
106	Rima fixe HD 0812	Tona	0.62	7.42
107	SER AD 182	Tona	0.00	0.00
108	SER AD BEZ 75	Tona	0.18	2.11
109	SER AD FX 9086	Tona	0.10	1.26
110	SER-AD FA 196	Tona	0.02	0.23
111	SERIES 1000 WBOY OXIDE YELLO - 15KG	Tona	0.00	0.01
112	SERIES 1000 WBYL YELLOW-10 KG	Tona	0.01	0.10
113	SIBELITE M 72	Tona	0.05	0.63
114	SOLSCREEN	Tona	0.01	0.15
115	STYACRYL NMS 1021	Tona	0.26	3.15
116	SULFAT DE BARIU BB 5 EX	Tona	2.29	27.46
117	SYLOID C 907	Tona	0.02	0.21
118	TALC	Tona	1.02	12.21
119	TEGO DISPERS 752 W	Tona	0.01	0.10
120	TEGO FOAMEX 805	Tona	0.00	0.00
121	TINUVIN 5060	Tona	0.08	0.95
122	TOLONATE HDB 75MX	Tona	0.04	0.52
123	TOLUEN	Tona	1.84	22.09
124	TROYSAN 1050	Tona	0.00	0.02
125	Troysan 80	Tona	0.00	0.05
126	TROYSOL LAC	Tona	0.01	0.08
127	UCAR IBT	Tona	0.46	5.50
128	ULTRALUBE E 810 K	Tona	0.15	1.85
129	VALOCEL 30000	Tona	0.34	4.03
130	VARIPHOBIE HP 105	Tona	0.44	5.33
131	VERSACOL OPB	Tona	0.00	0.00
132	VISCOGEL B4 -BENTONA 30	Tona	0.15	1.80
133	VISCOGEL XDS	Tona	0.06	0.76
134	WHITESPIRIT	Tona	7.95	95.41

RAPORTUL ANUAL DE MEDIU AL SC AZUR SA PE ANUL 2021

135	XILEN	Tona	2.67	32.07
136	YOKARB	Tona	63.40	760.83

B. Sectia RASINI

Nr.Crt	Tip de materie prima	Unitate de masura	Consum lunar	Total consum anual
1	2-ETHYL HEXANOL	Tona	0.26	3.12
2	ACETAT DE BUTIL	Tona	0.63	7.58
3	ACETAT DE ETIL	Tona	0.16	1.96
4	ACETONA	Tona	1.81	21.76
5	ACID ADIPIC	Tona	56.11	673.26
6	ACID BENZOIC	Tona	2.21	26.54
7	ACID CLORHIDRIC	Tona	0.06	0.75
8	ACID FOSFORIC	Tona	0.10	1.22
9	ACID IZOFTALIC PIA VALS	Tona	161.38	1936.60
10	ACID IZONONANOIC	Tona	0.02	0.25
11	ACID SEBACIC GRANULAT	Tona	20.06	240.71
12	ACID TEREFTALIC VALS *PTA*	Tona	87.32	1047.87
13	ACIZI GRASI DE TALL (RESINOLINE BD 2)	Tona	1.07	12.84
14	Alcool izopropilic INTER intern	Tona	1.12	13.46
15	ANHIDRIDA FTALICA	Tona	58.61	703.30
16	ANHIDRIDA MALEICA	Tona	10.05	120.54
17	ANHIDRIDA TRIMELITICA VALS *TMA*	Tona	1.54	18.44
18	AZOTAT DE SODIU	Tona	0.00	0.03
19	BUTANOL	Tona	1.92	23.00
20	BUTIL DIGLICOL ACETAT VALS	Tona	0.87	10.44
21	BUTIL DIGLICOL ETER	Tona	3.01	36.13
22	BUTIL GLICOL ACETAT	Tona	42.08	504.99
23	BUTILGLICOL VALS	Tona	10.90	130.78
24	BYK	Tona	0.00	0.01
25	CAPROLACTAMA GRANULE VALSPAR	Tona	0.91	10.90
26	CARDURA E 10P	Tona	2.99	35.88
27	DESMODUR T 80	Tona	0.39	4.67
28	DIACETON ALCOOL VALS	Tona	5.37	64.49
29	DIETILENGLICOL	Tona	1.40	16.76
30	DIPROPILENGLICOL	Tona	2.25	27.04
31	DI-TMP TIMETILEN PROPAN	Tona	0.06	0.72
32	DUNASOL 150 /200 -WHITESPIRT - INODOR	Tona	3.03	36.40
33	EASTMAN (TM) CHDM-D90	Tona	13.44	161.33
34	EASTMAN CHDA-HP	Tona	0.08	0.94
35	FASCAT 4100	Tona	0.05	0.57
36	FORMOL	Tona	1.78	21.41

RAPORTUL ANUAL DE MEDIU AL SC AZUR SA PE ANUL 2021

37	GLICERINA	Tona	1.48	17.71
38	GREENFAC 8954	Tona	0.23	2.73
39	HEXANDIOL 1.6 VALS	Tona	10.36	124.30
40	HIDROCHINONA	Tona	0.01	0.06
41	HIDROXID DE LITIU	Tona	0.00	0.03
42	HIDROXISTEARAT DE LITIU	Tona	0.01	0.08
43	IZOBUTANOL	Tona	2.68	32.14
44	METATIN 712 TIB KAT 218	Tona	0.19	2.28
45	METILETILCETOXIMA	Tona	0.01	0.08
46	METOXIPROPANOL (DOWANOL PM)	Tona	0.01	0.16
47	METOXIPROPIL ACETAT (DOWANOL PMA)	Tona	37.28	447.39
48	MOGUL HC 5A MW	Tona	0.28	3.31
49	MONOETILENGLICOL MEG	Tona	18.88	226.55
50	MP DIOL GLYCOL	Tona	53.61	643.30
51	NEOPENTILGLICOL	Tona	85.58	1026.94
52	OCTOAT DE COBALT 10%	Tona	0.01	0.07
53	OCTOAT DE ZIRCONIU 18%	Tona	0.03	0.32
54	ORGANO CALCIUM 5N (OCTOAT DE CALCIU 5N)	Tona	0.01	0.17
55	PENTAERITRITA 98%	Tona	6.64	79.66
56	PROPILENGLICOL	Tona	38.97	467.67
57	RADIACID 960 -PRIPOL 1013 VALSAPR	Tona	15.15	181.78
58	RHODIASOLV RPDE	Tona	0.60	7.17
59	RODORSIL (ANTISPUMANT) /SILCOLAPSE 454	Tona	0.00	0.00
60	SEC-BUTANOL	Tona	0.28	3.39
61	SER AD BEZ 75	Tona	0.00	0.03
62	Shelsoll A 100	Tona	0.18	2.16
63	SOLVESSO 100 VALS (HIDROSOL A 170)	Tona	133.72	1604.62
64	SOLVESSO 150 ND (HYDROSOL A 200 ND)	Tona	98.49	1181.89
65	SOLVESSO 200 ND VALSPAR	Tona	5.89	70.63
66	STIREN	Tona	6.23	74.82
67	SYLOID C 907	Tona	0.02	0.26
68	TCD-ALKOHOL DM FASS	Tona	0.65	7.80
69	TERT BUTIL CATECHINA	Tona	0.00	0.00
70	TIB KAT 220 -FASCAD 9102-	Tona	0.00	0.02
71	TOLUEN	Tona	4.83	58.00
72	TRIFENIL FOSFIT (TFF)	Tona	0.03	0.35
73	TRIMETIOLPROPAN VALS	Tona	17.33	207.95
74	TYZOR AC 422	Tona	0.06	0.67
75	TYZOR TE	Tona	0.28	3.32
76	ULEI DE FLOAREA SOARELUI	Tona	4.04	48.52
77	ULEI DE IN DUBLU FIERT	Tona	0.15	1.84
78	ULEI SOIA RAFINAT	Tona	21.78	261.40
79	UREE TEHNICA	Tona	0.70	8.40

RAPORTUL ANUAL DE MEDIU AL SC AZUR SA PE ANUL 2021

80	VESTANAT D 1890 L IZOCEANAT	Tona	8.36	100.35
81	VULKANOX BHT PP (BUTIL HIDROXI TOLUEN)	Tona	0.07	0.79
82	WHITESPIRIT	Tona	16.02	192.21
83	XILEN	Tona	89.16	1069.91
84	ACID CAPRILIC (RADIACID 0608)	Tona	0.01	0.12
85	ACID IZONONANOIC	Tona	0.02	0.25
86	ADDITIN RC 2418	Tona	0.37	4.40
87	ADDITIN RC 2515	Tona	2.41	28.93
88	DOVERPHOS EP 425	Tona	0.12	1.48
89	EBC-1	Tona	0.01	0.11
90	METHIL ESTER -RADIA 7956 MW	Tona	0.01	0.14
91	MOGUL HC 5A MW	Tona	4.82	57.85
92	MOGUL HC 18 /120 *ULEI MINERAL MW	Tona	2.02	24.24
93	MOGUL HC 32B/130	Tona	0.42	5.01
94	Mogul HC 5 B/C	Tona	3.28	39.32
96	Paroil CW 40AO	Tona	0.01	0.09
97	PLURONIC RPE 1720	Tona	0.03	0.39
98	PLURONIC RPE 1740	Tona	0.01	0.14
99	V-162 MW	Tona	0.01	0.15

C. Instalatia FRUTAROM

Nr.Crt	Tip de materie prima	Unitate de masura	Consum lunar	Total consum anual
1	SODIU BOROHYDRID	Tona	0.46	5.56
2	BUTIRALDEHIDA -butanal-	Tona	67.46	809.52
3	ACID FOSFORIC	Tona	0.48	5.74
4	SARE NEIODATA	Tona	0.35	4.25
5	ETIL VINIL ETER EVE	Tona	31.26	375.07
6	ETIL ETER TRIFLORURA DE BOR	Tona	0.04	0.46
7	SODA CALCINATA	Tona	0.62	7.42
8	SODA CAUSTICA FULGI	Tona	0.07	0.83
9	ANHIDRIDA ACETICA	Tona	0.71	8.50
10	SARE MARUNTA	Tona	0.09	1.05

C. Sectia PAFS

Nr.Crt	Tip de materie prima	Unitate de masura	Consum lunar	Total consum anual
1	SMC NEGRU RITTAL	Tona	1.06	12.70
2	SMC IDI TRAPPE	Tona	2.31	27.70
3	PARAFINA CLORURATA (SOLIDA)	Tona	0.00	0.04
4	SOLSCREEN	Tona	0.08	1.00
5	Intaritor 2k, ambalare 5 KG	Tona	0.00	0.04
6	Vopsea glazurata acrilic S	Tona	0.01	0.11

RAPORTUL ANUAL DE MEDIU AL SC AZUR SA PE ANUL 2021

7	Vopsea satinata mata	Tona	0.00	0.02
8	intaritor	Tona	0.00	0.00
9	LAC + 0,1 kg DODGE -GEWINDEEINSATZ M 6X	Tona	0.01	0.10
10	12,5	Tona	1.21	14.47
11	ACETONA	Tona	0.30	3.65
12	WHITESPIRIT	Tona	0.03	0.40
13	ABDECKKLAPPE KE	Tona	0.01	0.17
14	Vopsea inmould	Tona	0.06	0.72
15	VOPSEA GL 15 RAL 7001	Tona	0.01	0.10
16	VOPSEA DK GRAU+DK ROT	Tona	0.00	0.04
17	INTARITOR LAC 930 M	Tona	0.01	0.14
18	DILUANT	Tona	0.01	0.06
19	VOPSEA DK GRAU-GRUN	Tona	0.02	0.19
20	VOPSEA SPA	Tona	0.04	0.50
21	VOPSEA LACK ANTHRAZIT	Tona	0.00	0.03
22	LAC 930 M -05 UV	Tona	0.05	0.65
23	LAC SISTEM STRUCTURAT	Tona	0.02	0.19
24	GRANULE GRANIT	Tona	0.00	0.06
25	GRANULE SANDSTEIN	Tona	0.01	0.13
26	DILUANT SV 13-0701-0102	Tona	0.00	0.01

E. Sectia SMC

Nr.Crt	Tip de materie prima	Unitate de masura	Consum lunar	Total consum anual
1	ACETONA	Tona	1.01	12.15
2	ACID FOSFORIC	Tona	0.48	5.74
3	AEROSIL 200	Tona	0.00	0.03
4	BIOXID DE TITAN R 002	Tona	0.34	4.05
5	BIOXID DE TITAN RC 828	Tona	0.45	5.37
6	BUTIRALDEHIDA	Tona	67.46	809.52
7	BYK	Tona	0.21	2.51
8	PASTA CC	Tona	0.93	11.14
9	DISPERBYK 108	Tona	0.00	0.04
10	DisperBYK 192	Tona	0.02	0.22
11	ETIL ETER TRIFLORURA DE BOR	Tona	0.04	0.46
12	ETIL VINIL ETER EVE	Tona	31.26	375.07
13	GLITERE PT SMC	Tona	0.06	0.75
14	LIGALUB SH	Tona	0.06	0.70
15	LUVATOL MK 35	Tona	0.79	9.50
16	MARTINAL OL 104 *SG10*	Tona	0.68	8.11
17	MARTINAL ON 313	Tona	20.70	248.36
18	MICROTHENE FN 519-00	Tona	1.75	21.01
19	OCTOAT DE COBALT 10%	Tona	0.02	0.24
20	P-BENZOCHINONA	Tona	0.01	0.12

RAPORTUL ANUAL DE MEDIU AL SC AZUR SA PE ANUL 2021

21	PERBENZOAT TERTBUTIL PEROXID	Tona	0.22	2.65
22	POLIST. STYRON 485 NAT	Tona	1.69	20.33
23	ROWING EC-15-P2400-P257	Tona	21.79	261.49
24	SARE NEIODATA	Tona	0.35	4.25
25	SODA CALCINATA	Tona	0.62	7.42
26	SODIU BOROHRID	Tona	0.46	5.56
27	STEARAT DE ZINC	Tona	1.09	13.13
28	STIREN	Tona	5.87	70.48
29	TRIGONOX 21 LS	Tona	0.09	1.06
30	WHITESPIRIT	Tona	0.02	0.20
31	YOKARB 3KV	Tona	0.06	0.70
32	YOKARB 5 KV	Tona	12.71	152.49

PRODUCTIE

1a. Sectia Lacuri Solvent Base

Nr. Crt	Denumire produs	Unitate de masura	Productie maxima proiectata an/realizata	Productie lunara realizata	Productie anuala realizata
1	AZUR SEPTIC	Tona		0.088	1.06
2	ANTIGEL 30	Tona		0.190	2.29
3	ANTIGEL CONC	Tona		0.316	3.80
4	BAZA ALBA S 5002 EVRIKA, BAZA INCOLORA S 5002 EVRIKA, BAZA S 5002 2 IN 1, EVRIKA USC. RAP. S 5002	Tona		5.632	67.58
5	BAZA INCOLORA S 9110 CLORCAUCUC, EM S 9110	Tona		1.927	23.12
6	VOP. BAZA ALBA S 3014, EM. S 3014, EM. S 3024	Tona		0.239	2.87
7	EVRIKA PRO EM 3IN 1				51.34
8	EM. S 4528	Tona		0.123	1.48
9	EM. S 5044 EVRIKA	Tona		6.271	75.25
10	EM. S 5070 NEW UZUAL (P)	Tona		9.203	110.43
11	EM. SUPERLUCIOS CORAMET, BAZA ALCHIDICA S 5049, EVRIKA SNOW-WHITE	Tona		3.543	42.52
12	EVRIKA PT GARD	Tona		0.117	1.40
13	EM. EVRIKA PRO TERMOREZ.	Tona		0.096	1.15
14	GR. DE IMPREGNARE S 3024, GR. S 3025 EPOXI	Tona		0.406	4.87
15	GR. EVRIKA	Tona		8.018	96.21
16	GR. S 3012	Tona		0.033	0.40

RAPORTUL ANUAL DE MEDIU AL SC AZUR SA PE ANUL 2021

17	GR. S 5007 FZ	Tona	0.148	1.78
18	GR. S 5062 UZUAL , GR S 5063	Tona	5.606	67.27
19	GRUND PROTECTIE LEMN, GR. PROTECTIE LEMN 2 IN 1	Tona	0.822	9.86
20	INTARITOR S3024, S 3025, S 3014 B	Tona	0.522	6.26
21	INTARITOR 371	Tona	0.011	0.13
22	KARAT LAC LUCIOS PENTRU LEMN	Tona	1.593	19.11
23	LAC CABANA CORAMET TOP	Tona	3.062	36.74
24	EVRIKA PRO SOL INDEP. RUGINA		0.141	1.69
25	LAC PARCHET 2K CORAMET, LAC PARCHET MONOCOMP., LAC PARCHET S 5003 SUPERPALUX, LAC PARCHET S 6324	Tona	4.768	57.22
26	LAC PENTRU LEMN INCOLOR EVRIKA LAZUR LEMN	Tona	1.020	12.24
27	LAC S 5080 LAZUR	Tona	19.013	228.15
28	LAC YACHT, LAZUR YACHT	Tona	0.451	5.41
29	LAZUR LAC DE PIATRA	Tona	0.924	11.09
30	QTEK BAZA INCOLORA SAPA S 3030, QTEK SAPA S 3030	Tona	1.570	18.84
31	QTEK EM S 5002 2IN1 , QTEK EM S 3 IN 1	Tona	1.110	13.32
32	QTEK GRUND S 5006	Tona	0.150	1.80
33	QTEK MARCAJ RUT. S4450	Tona	1.148	13.77
34	QTEK MARCAJ RUT. S4451Z	Tona	0.798	9.57
35	ULEI IN SICATIVAT	Tona	0.163	1.96
TOTAL PRODUCTIE ANUALA				1001.972

1 b. Sectia Lacuri Water Base

Nr. Crt	Denumire produs	Unitate de masura	Productie maxima proiectata an/realizata	Productie lunara realizata	Productie anuala realizata
1	QTEK EXT.	Tona	13.300/1.888,6	0.502	6.03
2	EVRIKA LAV. INT S8347	Tona		0.016	0.19
3	SOL. COLORARE S 8630	Tona		0.004	0.05

RAPORTUL ANUAL DE MEDIU AL SC AZUR SA PE ANUL 2021

4	VOP LAV. CORAMET TOP INT ANTIMUCEGAI	Tona	5.025	60.30
5	VOP. LAV. CORAMET TOP EXT. CU SILICON	Tona	3.787	45.44
6	VOP. LAVABILA INT. CORAMET TOP	Tona	24.921	299.06
7	VOP. S 8346 QTEK EXT.	Tona	2.196	26.35
8	VOP. S 8530 Q-TEK	Tona	0.506	6.08
9	VOP. S 8535 EVRIKA	Tona	0.340	4.08
10	VOP. S 8571 QTEK INT.	Tona	1.444	17.33
11	VOP. S 8634 EVRIKA EXT. CU SILICON	Tona	6.964	83.57
12	VOP. S 8636 EVRIKA , VOP. S 8637 NEW EDIL	Tona	22.992	275.91
13	VOP. UZUAL INT. S 8639	Tona	17.974	215.68
14	BAIT S 8512	Tona	0.320	3.84
15	BAZA LAZUR WB S 8540	Tona	0.012	0.14
16	EM. S 8528 EVRIKA	Tona	2.145	25.74
17	EVRIKA AMORSA PERETE	Tona	5.588	67.06
18	KARAT BAIT	Tona	1.120	13.44
19	LAC PARCHET S 8520	Tona	0.328	3.94
20	LAZUR LAC S 8540	Tona	2.138	25.65
21	QTEK GR. S 8633 DE AMORSARE	Tona	0.243	2.91
22	QTEK GR. VOP.	Tona	2.457	29.48
23	VOP. GRUND BAZA S 8561	Tona	1.598	19.17
24	VOP. GRUND EVRIKA	Tona	0.549	6.58
25	EVRIKA FATADA FINA	Tona	2.967	35.60
26	TENCUIALA MOZAIC	Tona	3.921	47.05
27	QTEK MOZAIC S 8560	Tona	0.317	3.80
28	BAZA MOZAIC S 8570	Tona	0.126	1.51
29	EVRIKA TENC CANEL	Tona	41.050	492.60
30	QTEK TENC	Tona	5.204	62.45
31	NISIP COLORAT	Tona	0.321	3.85
32	ALLCLEAN DEZINFECTANT	Tona	0.131	1.57
33	EVRIKA SOL ANTIMUCEGAI	Tona	0.184	2.21
TOTAL PRODUCTIE ANUALA			1888.6	

a. Sectia Rasini

Nr crt	Denumire produs	Unitat e de masur a	Productie maxima proiectata an/realizata	Productie	Productie anuala realizata
1	LAC PARCHET S 5003 SUPER PALUX, LAC PARCHET S 5003 MAT SUPERPALUX	Tona	25.000/ 11982	0.43	5.15

RAPORTUL ANUAL DE MEDIU AL SC AZUR SA PE ANUL 2021

2	SOL. II L006-25 PT. PARCHET, COMP. II LAC PARCHET 2K.	Tona	0.24	2.89
3	ULEI IN SICATIVAT	Tona	0.13	1.57
4	AZALCHID SPN 14 60% IN XILEN	Tona	0.00	0.02
5	AZASTRAL 22	Tona	7.56	90.70
6	AZASTRAL 22 PA	Tona	9.22	110.69
7	AZASTRAL 90	Tona	0.24	2.85
8	AZADUCT P 115 50%WSP	Tona	0.00	0.00
9	AZALCHID S 63 80% VR AROMATIC FREE	Tona	10.74	128.84
10	AZALCHID SP 38 55%	Tona	0.16	1.94
11	AZALCHID SF 49-55%	Tona	0.00	0.00
12	AZALCHID SU61-55WS	Tona	0.59	7.13
13	AZALCHID TF39-60X	Tona	0.00	0.05
14	AZALCHID S 63 70% WS	Tona	0.02	0.25
15	AZALCHID S 63 70%	Tona	0.00	0.00
16	RASINA POLIESTERICA PP5	Tona	0.00	0.00
17	AZALCHID S 63 65%	Tona	0.01	0.08
18	AZALCHID S 63 65% VM	Tona	0.00	0.00
19	AZALCHID S 63 65% VM AROMATIC FREE	Tona	0.37	4.38
20	AZALCHID S48-60D40	Tona	1.15	13.75
21	AZALCHID S 67 80% VR AROMATIC FREE	Tona	0.84	10.08
22	AZUR COOL 851 BF	Tona	0.07	0.80
23	AZUR COOL 871 BF	Tona	0.00	0.00
24	AZUR CUT 602.01M -10	Tona	6.30	75.63
25	AZUR CUT 602.01M -15	Tona	6.82	81.78
26	AZUR CUT POWER 710	Tona	0.17	2.04
27	AZUR CUT 712	Tona	0.00	0.00
28	AK 1213A (G 559)	Tona	0.00	0.00
29	AK 1197 (G 544)	Tona	0.00	0.00
30	AK 1155 (G524)	Tona	0.00	0.00
31	SJ 0908A	Tona	0.00	0.00
32	AK 1179A (G 533)	Tona	0.00	0.00
33	AH 1102 B (G 580)	Tona	20.39	244.65
34	AH 1129B (G 594)	Tona	1.31	15.71
35	AK 0467 (G352)	Tona	3.45	41.35
36	AK 0843 (G 477)	Tona	5.46	65.46
37	AK 1012A(G 493)	Tona	14.94	179.30
38	AK 1020A(G 429)	Tona	31.00	371.94
39	AK 1022A(G 427)	Tona	3.88	46.56
40	AK 1029A (G 525)	Tona	0.43	5.12
41	AK 1031 (R 113)	Tona	106.46	1277.57
42	AK 1038A (G 496)	Tona	22.51	270.09
43	AK 1096 (G 508)	Tona	3.51	42.16
44	AK 1118A (G 515)	Tona	268.71	3224.48

RAPORTUL ANUAL DE MEDIU AL SC AZUR SA PE ANUL 2021

45	AK 1128A (G516)	Tona		16.61	199.28
46	AK 1129A (G517)	Tona		42.81	513.76
47	AK 1133A (G 518)	Tona		137.87	1654.49
48	AK 1137A (G 521)	Tona		10.43	125.18
49	AK 1162A (G 526)	Tona		9.02	108.19
50	AK 1194 (G543)	Tona		4.04	48.54
51	AK 1201A (G550)	Tona		17.35	208.14
52	AK 1203 (G 552)	Tona		10.55	126.61
53	AK 1217 A (G 560)	Tona		38.05	456.63
54	AK 1222 B (G 563)	Tona		4.81	57.73
55	AK 1232B (G 573)	Tona		5.49	65.86
56	AK 1233B (G 595)	Tona		1.10	13.25
57	AK 1248 (G 589)	Tona		2.23	26.75
58	AK 1239B (G 581)	Tona		23.67	284.01
59	AK 1249 B	Tona		8.84	106.09
60	AK 2022 (G 545)	Tona		51.24	614.94
61	AK 2026 (G 571)	Tona		2.08	24.91
62	AK 1281B (G 593)	Tona		13.84	166.11
63	AK 1307B (G 595)	Tona		2.53	30.42
64	AK 1328B	Tona		6.90	82.82
65	AK 2253B	Tona		61.54	738.45
66	AK 3020A (G 557)	Tona		0.41	4.90
67	DILUANTI	Tona	2500/114.79	9.57	114.79
TOTAL PRODUCTIE ANUALA					12097

2 b. Instalatia Frutarom

Nr.crt	Denumire produs	Unitate de masura /an	Productie maxima proiectata	Productie lunara realizata	Productie anuala realizata
1	Trans-2-hexenal	Tona	400/302.6	12.731	152.77
2	Trans-2-hexenil acetat bgk	Tona		0.701	8.41
3	Trans-2-hexenol uscat	Tona		3.029	36.35
4	Trans-2-hexenil acetat umed	Tona		4.781	57.38
5	BGK Trans-2-hexenal	Tona		3.978	47.74
TOTAL PRODUCTIE ANUALA					302.6

3.Sectia PAFS

Nr.crt	Denumire produs	Unitate de masura	Productie maxima proiectata/an	Productie lunara realizata	Productie anuala realizata
1	Poliester aramat cu fibra de sticla	Tona	5000/1009.177	84.0980833	1009.177
TOTAL PRODUCTIE ANUALA					1009.2

RAPORTUL ANUAL DE MEDIU AL SC AZUR SA PE ANUL 2021

4. Sectia SMC

Nr.crt	Denumire produs	Unitate de masura	Productie maxima proiectata/realizata	Productie lunara realizata	Productie anuala realizata
1	STIRAZ INTERN	Tona	10000/1039.2	82.336	988.03
2	STIRAZ EXTERN	Tona		4.260	51.13
3	SMC FATADA ANTRACIT	Tona		0.000	0.00
4	CARBONAT DE CALCIU DISP.	Tona		0.000	0.00
TOTAL PRODUCTIE ANUALA					1039.2

5. RESURSE: APA, ENERGIE, GAZE NATURALE (consumuri realizate)

Consum de energie si combustibili

Combustibili utilizati	Unitatea de masura	Consum lunar	Consum anual
Energie electrica	MWh	371,64	4.459,72
Gaz metan	MWh	1.712,29	20.547,46

Consumuri de apa

	Sursa proprie/ terti	Unitatea de masura	Consum lunar	Consum anual
Apa subterana	proprie	m ³	17661,4	211937
Apa de suprafata	-	-	-	-
Apa municipala potabila	Aquatim	m ³	71,25	855
Apa chimic impura deversata	proprie	m ³	3886,17	46.634
Apa menajera deversata	proprie	m ³	1.226,8	14.722

Unitatea utilizează două surse externe de energie: gazul metan și energia electrică.

Procesele tehnologice necesită energie sub formă de abur de joasă presiune.

Eficiența energetică a platformei industriale este îmbunătățită prin urmărirea consumurilor energetice la fiecare fază de producție.

Exista contoare electrice pe sectiile de productie si se inregistreaza lunar consumurile.

Pentru gazul metan exista contoare pe principalii consumatori, inclusiv pe statia de DOWTHERM.

SC AZUR SA are un program de urmărire și reducere a consumurilor energetice în cadrul programului general de reducere a consumurilor specifice de materii prime, utilități și energie.

Consumuri de apa

RAPORTUL ANUAL DE MEDIU AL SC AZUR SA PE ANUL 2021

Alimentarea cu apa se realizeaza prin doua foraje de adancime care acopera > 90% din consumuri, restul fiind apa potabila preluata din reseaua de distributie municipala.

Forajele au adâncimea de 120 m (F1- Rasini) respectiv II = 60 m (F2- Incendiu) și diametrul de 225 mm și sunt eclipate fiecare cu:

- pompă GRUNDFOS, cu Q – 36 mc/h – pentru forajul F1
- pompă GRUNDFOS, cu Q – 16 mc/h – pentru forajul F2

Apa din foraje este utilizată ca și apa de racire a utilajelor, apa de incendiu, apa pentru alimentarea cazanelor de abur și ca apa menajera.

Apa din reseaua Aquatim se utilizeaza ca și apa tehnologica la sectia de produse pe baza de apa și la Frutarom.

Pentru a se asigura racirile se realizează recircularea apei asigurându-se încadrarea în valorile limită privind consumurile specifice de apă de răcire.

Gradul mediu de recirculare este de **79 %**.

Canalizarea este de tip divizor și este separata pe cele trei tipuri:

- ape menajere;
- ape "chimic impure";
- ape pluviale care se evacuează după epurare într-un emisar natural - raul Bega.

Apele menajere se evacuează direct (fără epurare) în canalizarea municipala prin doua racorduri din str. Industriilor și din str. Constructorilor.

Apele "chimic impure" (preponderent ape de proces) se epureaza în sisteme de preepurare locale aferente sectiilor, după care sunt preluate de statia de preepurare.

Apele preepurate se evacueaza în canalizarea municipala, iar impurificatorii partial retinuti sub forma de namol „usor” și namol „greu” sunt îndepartati.

În cursul anului 2021 s-au consumat pe cele doua foraje urmatoarele cantitati de apa:

F1 Rasini = 35.514 m³/an

F2 Incendiu = 176.423 m³/an

Compararea cu limitele existente

Sursa valorii limita	Valoarea limita	Performanta companiei
BAT productie rasini	1- 5 mc/tona	2,23 mc/tona

Cantitatea de apa consumata pentru sectia Rasini este :

$$Q = 11.010 + 1082 + 9.200 \times 0,3 + (586 + 292) \times 0,8 + 64697 \times 0,20 = 28.695,8 \text{ mc}$$

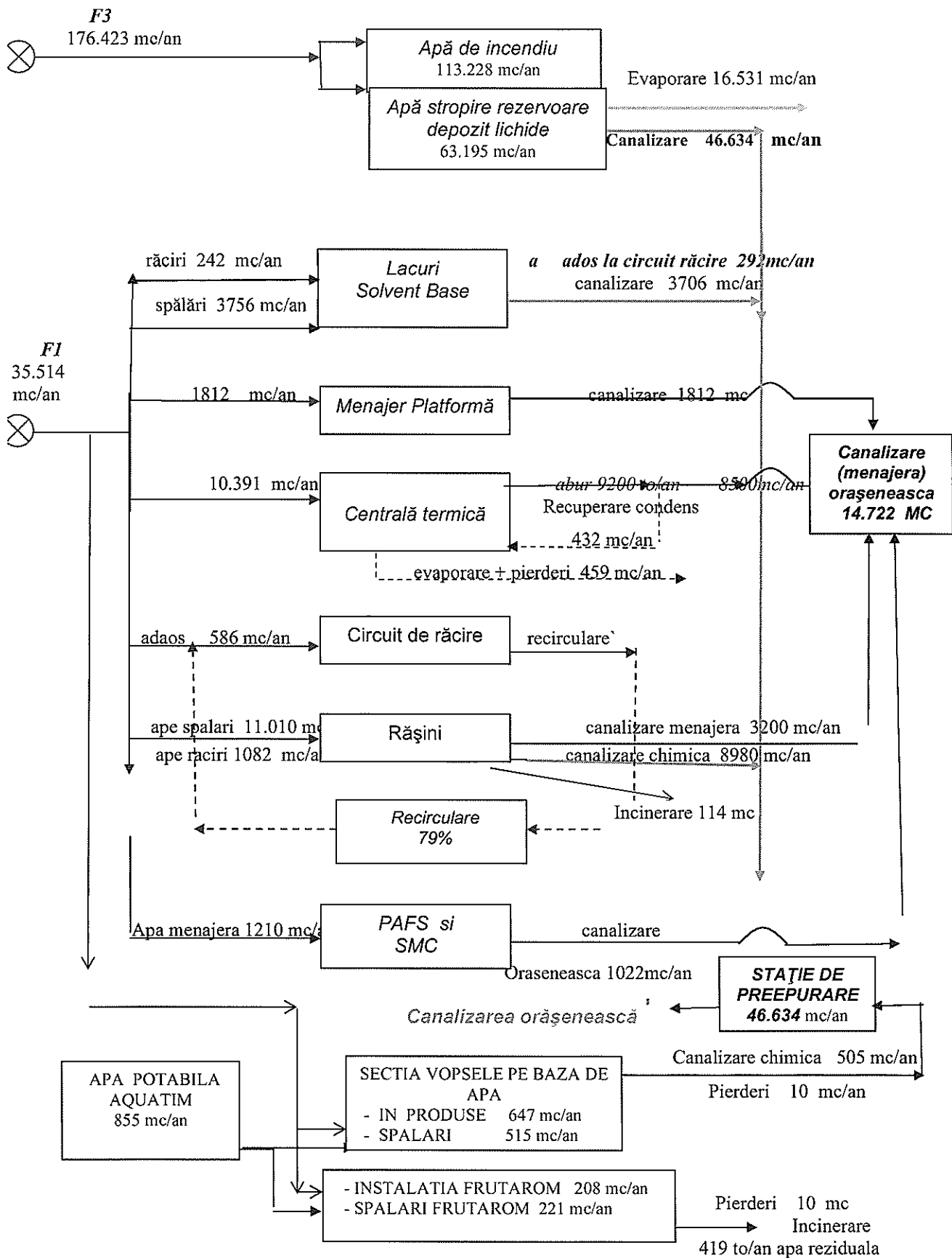
Productia în tone pentru sectia Rasini este: **12.097 to/an**

$$\text{Performanta} = 28.695,8 : 12.097 = 2,23 \text{ mc/to}$$

Schema de bilant a apei în cadrul instalatiei (de la prelevare până la evacuarea în canalizare):

RAPORTUL ANUAL DE MEDIU AL SC AZUR SA PE ANUL 2021

Diagrama 1. Bilanțul apei în cadrul SC AZUR SA



RAPORTUL ANUAL DE MEDIU AL SC AZUR SA PE ANUL 2021

Pentru reducerea consumurilor de apa s-au utilizat urmatoarele metode :

- Măsuri tehnologice la secția Lacui de reducere a consumurilor de ape de spălare.
- Contorizarea și urmărirea permanentă a consumurilor de apă și intervenții operative în cazurile când se constată anomalii.
- Montarea a doua turnuri de racire performante, care reduc pierderile de apa și crește eficacitatea racirii.
- Reducerea pierderilor de apă prin respectarea disciplinei tehnologice.
- Utilizarea pompelor de recirculare cu convertizor pe traseele de apă recirculată care adaptează cantitatea de apă după necesități.
- Apa reziduală din proces nu se recircula după preepurarea ei și nu e posibilă reutilizarea în alta parte.

6. Reclamatii, sesizari / mod de rezolvare a problemelor sesizate

Reclamatii de mediu	Numar	Solutionare	Observatii
Reclamatii primite	0		
Reclamatii care cer o actiune corectiva	0		
Categorii de reclamatii	-	-	-
• Miros	-	-	-
• Zgomot	-	-	-
• Apa	-	-	-
• Aer	-	-	-
• Procedurale	-	-	-
• Diverse	-	-	-

RAPORT ANUAL DE MEDIU AL SC AZUR SA PE ANUL 2018

6. MONITORIZAREA EMISIILOR IN AER

6.1. Emisii dirijate in atmosfera (surse punctiforme de poluare a atmosferei)

Nr. Crt	Sursa/ echipament de depoluare	Combustibil utilizat	Cos/ Date cos	Data efectuării analizei	Poluanți monitorizati	Valoare masurata (mg/Nmc/%)	Valoarea calculata a emisiilor in condit. de referinta (mg/Nmc cu 3%O2)	Valoarea limita admisa conf. act reglemen tare (mg/Nmc) Ord 462/ 1993	Parametrii auxiliari (Q evac., Tgaz evac., % O2)	Tip monitorizare continua/ discontinua
1	Cazan abur ABA 4	Gaz metan	Cos nr.3 D=0,6m h=24m P=3 MW	17.11.2021	Oxigen	13,28-13,46	13,37%	-	Temp= 143,7 °C Viteza= 5,9 m/s Debitul=1,667340 mc/s	discontinua
					Monoxid de carbon	11,66-11,94	11,80	100		
					Bioxid de carbon	10,04-10,18%	10,12 %	-		
					NOx	76,48-78,30	77,38	350		
					Bioxid de sulf	6,83-6,99	<6,91	35		
					Pulberi	<0,35-0,54	<0,45	5		
2	Cazan abur SARIUS	Gaz metan	Cos nr.4 D= 0,4 m h=8m P=0,8 MW	17.11.2021	Oxigen	4,16-4,28 %	4,21 %	-	Temp= 167,05 °C Viteza= 5,5 m/s Debitul=0,690800 mc/s	discontinua
					Monoxid de carbon	18,758-20,07	19,42	100		
					Bioxid de carbon	8,12-8,32 %	8,23 %	-		
					NOx	48,32-56,97	51,62	350		
					Bioxid de sulf	<3,13-3,15	<3,14	35		
					Pulberi	<0,18-0,26	<0,24	5		
3	Cazan abur BOSCH Universal UL-S5T	Gaz metan	Cos nr.1 D= 0,9 m h=24 m P=3,5 MW	23.06.2021	Oxigen	3,49-3,87 %	3,68 %	-	Temp= 138,9 °C Viteza= 5,7 m/s Debitul=3,624345 mc/s	discontinua
					Monoxid de carbon	56,48-57,36	56,83	100		
					Bioxid de carbon	11,45-11,82 %	11,63 %	-		
					NOx	148,53-150,79	149,65	350		
					Bioxid de sulf	<3,01-3,08	<3,04	35		
					Pulberi	<0,16-0,24	<0,20	5		
					Hydrocarburi	<1 %	<1 %	-		

RAPORT ANUAL DE MEDIU AL SC AZUR SA PE ANUL 2018

4	Cazan apa calda Blowtherm	Gaz metan	Cos nr 8 D= 0,2m h= 16 m P=0,348 MW	24.03.2021 15-50 minute	Oxygen	7,33-7,64 %	7,49 %	-	Temp= 117,1 °C Viteza= 5,8 m/s Debitul= 0,182120 mc/s	discontinua
					Monoxid de carbon	18,11-18,53	18,32	100		
					Bioxid de carbon	7,54-7,88 %	7,73 %	-		
					NOx	115,16-153,98	152,28	350		
					Bioxid de sulf	<3,86-3,95	<3,90	35		
					Pulberi	<0,19-0,30	<0,24	5		
					Hydrocarburi	<1 %	<1 %	-		
					Oxygen	8,04-8,37 %	8,19 %	-		
					Monoxid de carbon	8,91-10,59	10,10	100		
					Bioxid de carbon	5,78-6,05 %	5,92 %	-		
5	Cazan apa calda tip calda SIME RMG 100K	Gaz metan	Cos nr.6 D= 0,2 m h=16 m P=0,1 MW	24.03.2021 15-50 minute	Oxygen	9,02-9,46%	9,22%	-	Temp= 94,63 °C Viteza= 4,8 m/s Debitul= 0,150720 mc/s	discontinua
					Monoxid de carbon	15,03-15,60%	15,28%	100		
					Bioxid de carbon	5,16-5,67 %	5,41%	-		
					NOx	73,92-76,74	75,18	350		
					Bioxid de sulf	<4,40-4,57	<4,48	35		
					Pulberi	<0,55-0,85	<0,70	5		
					Hydrocarburi	<1	<1	-		
					Oxygen	9,02-9,46%	9,22%	-		
					Monoxid de carbon	15,03-15,60%	15,28%	100		
					Bioxid de carbon	5,16-5,67 %	5,41%	-		
6	Cazan apa calda Motan Mkdeus	Gaz metan	Cos nr.5 D=0,1m , h=5m P= 0,032 MW	24.03.2021 15-50 minute	Oxygen	10,22-10,54 %	10,39 %	-	Temp= 95,78 °C Viteza= 2,0 m/s Debitul= 0,0157 mc/s	discontinua
					Monoxid de carbon	6,26-6,45	6,36	100		
					Bioxid de carbon	3,25-3,59 %	3,41 %	-		
					NOx	61,61-63,50	62,62	350		
					Bioxid de sulf	<4,89-5,04	<4,97	35		
					Pulberi	<0,57-0,87	<0,72	5		
					Hydrocarburi	<1	<1	-		
					Oxygen	10,22-10,54 %	10,39 %	-		
					Monoxid de carbon	6,26-6,45	6,36	100		
					Bioxid de carbon	3,25-3,59 %	3,41 %	-		
7	Cazan apa calda Ferrol-Domi Project F24D	Gaz metan	Cos nr.14 D=0,100 m h=2 m P=0,024 MW	24.03.2021 15-50 minute	Oxygen	7,06-7,22 %	7,13 %	-	Temp= 80,18 °C Viteza= 2,4 m/s Debitul= 0,018840 mc/s	discontinua
					Monoxid de carbon	13,06-16,16	15,00	100		
					Bioxid de carbon	6,20-6,32 %	6,27 %	-		
					NOx	63,99-68,82	65,84	350		
					Bioxid de sulf	<3,78-3,83	<3,80	-		
					Pulberi	<0,18-0,28	<0,23	5		
					Hydrocarburi	<1%	<1%	-		
					Oxygen	7,06-7,22 %	7,13 %	-		
					Monoxid de carbon	13,06-16,16	15,00	100		
					Bioxid de carbon	6,20-6,32 %	6,27 %	-		
8	Generator de aer cald IHPHR	Gaz metan	Cos nr.9 D=0,2m h=16m P=0,406 MW	17.11.2021 15-50 minute	Oxygen	<1	<1	-	Temp= 141,35 °C Viteza= 6,2 m/s Debitul= 0,194680 mc/s	discontinua
					Monoxid de carbon	9,02-9,46%	9,22%	-		
					Bioxid de carbon	15,03-15,60%	15,28%	100		
					Bioxid de carbon	5,16-5,67 %	5,41%	-		
					NOx	73,92-76,74	75,18	350		
					Bioxid de sulf	<4,40-4,57	<4,48	35		
					Pulberi	<0,55-0,85	<0,70	5		
					Hydrocarburi	<1	<1	-		
					Oxygen	9,02-9,46%	9,22%	-		
					Monoxid de carbon	15,03-15,60%	15,28%	100		
Bioxid de carbon	5,16-5,67 %	5,41%	-							

RAPORT ANUAL DE MEDIU AL SC AZUR SA PE ANUL 2018

9	Statie de incalzire Dowtherm	Gaz metan	Cos nr.2 D=0,5m h=18m P=1,8MW	17.11.2021 - 15-50 minute	Oxygen	11,52-11,62 %	11,56 %	-	Temp= 107,8 °C Viteza= 3,7 m/s Debitul= 1,776 mc/s	discontinua
					Monoxid de carbon	4,76-7,12	5,36	100		
					Bioxid de carbon	5,12-5,22 %	5,17 %	-		
					NOx	257,99-264,68	260,91	350		
					Bioxid de sulf	<5,56-5,62	<5,59	35		
					Pulberi	<0,41-0,62	<0,52	5		
					Hydrocarburi	<1%	<1 %	-		
10	Centrala termica tip Gas 210-160 ECO PRO	Gaz metan	Cos nr.12 D=0,150 m h=2,5m P= 0,179 MW	17.11.2021 - 15-50 minute	Oxygen	15,68-15,82 %	15,75 %	-	Temp= 48,95 °C Viteza= 2,8 m/s Debitul= 0,051221mc/s	discontinua
					Monoxid de carbon	<4,23-4,34	<4,29	100		
					Bioxid de carbon	4,12-4,26 %	4,20 %	-		
					NOx	20,81-21,37	21,09	350		
					Bioxid de sulf	<9,91-10,18	<10,05	35		
					Pulberi	<1,03-1,56	<1,30	5		
					Hydrocarburi	<1 %	<1 %	-		
11	Centrala termica tip Gas 210-200 ECO PRO	Gaz metan	Cos nr.13 D=0,150 m h=2,5m	17.11.2021 - 15-50 minute	Oxygen	4,32-4,65 %	4,48 %	-	Temp= 49,3 °C Viteza= 1,9 m/s Debitul= 0,033559 mc/s	discontinua
					Monoxid de carbon	1,35-1,38	1,36	100		
					Bioxid de carbon	9,38-9,68 %	9,53 %	-		
					NOx	28,76-29,34	29,04	350		
					Bioxid de sulf	<3,16-3,23	<3,19	35		
					Pulberi	<0,40-0,60	<0,50	5		
					Hydrocarburi	<1 %	<1 %	-		
12	Cazan apa calda tip SIME RMG 110K	Gaz metan	Cos nr.7 D=0,20 m h=16 m P=0,1 MW	17.11.2021 - 15-50 minute	Oxygen	5,14-5,20%	5,17 %	-	Temp= 121,35 °C Viteza= 5,2 m/s Debitul= 0,163280 mc/s	discontinua
					Monoxid de carbon	36,89-37,03	36,96	100		
					Bioxid de carbon	8,12-8,22 %	8,18 %	-		
					NOx	51,19-51,38	51,28	350		
					Bioxid de sulf	<3,33-3,34	<3,33	35		
					Pulberi	<0,17-0,26	<0,22	5		
					Hydrocarburi	<1 %	<1 %	-		
	Emisii noxe Biofiltru Vopsitorie PAFS	COV		24.03.2021	Intrare COT	200,00 mgC/Nmc		Legea 278/2013 75,0 mgC/Nmc	Temp.=20,3 °C Viteza = 8,6 m/s Debit = 4,320640 mc/s Temp.=17,1 °C Viteza = 9,1 m/s Debit = 3,601038 mc/s	
					Iesire COT	34 mgC/Nmc				

RAPORT ANUAL DE MEDIU AL SC AZUR SA PE ANUL 2018

13												Temp.=33,6 °C Viteza = 9,7 m/s Debit = 4,873280 mc/s	discontinua
												Temp.=32,5 °C Viteza = 9,3 m/s Debit=3,680182 mc/s	
												Temp.=23,5 °C Viteza = 10,1 m/s Debit = 5,074240 mc/s	
												Temp.=22,4 °C Viteza = 9,1 m/s Debit= 3,601038 mc/s	
												Temp.=21,4 °C Viteza = 8,9 m/s Debit = 4,471360 mc/s	
												Temp.=19,3 °C Viteza = 8,7 m/s Debit=3,442751 mc/s	
14	Scruber spalare gaze (instalatie Frutarom)	COV										Temp.=43,2 °C Viteza = 13,1 m/s Debit = 0,411340 mc/s	discontinua
												Temp.=47,7 °C Viteza = 5,7 m/s Debit=0,178980 mc/s	
												Temp.=24,6 °C Viteza = 11,4m/s Debit = 0,357960 mc/s	
												350 mgC/Nmc	
												Intrare COT	
												23.06.2021	
												350 mgC/Nmc	Legea 278/2013 150,0 mgC/Nmc
												Iesire COT	
												46,00 mgC/Nmc	
												Intrare COT	
												Iesire COT	
												10.09.2021	
												320 mgC/Nmc	
												Iesire COT	
												29,33 mgC/Nmc	
												Intrare COT	
												Iesire COT	
												17.11.2021	
												313,33 mgC/Nmc	
												Iesire COT	
												32,00mgC/Nmc	
												Intrare COT	
												Iesire COT	
												23.06.2021	
												5133,33 mgC/Nmc	
												Iesire COT	
												123,33 mgC/Nmc	
												Intrare COT	
												Iesire COT	
												10.09.2021	

RAPORT ANUAL DE MEDIU AL SC AZUR SA PE ANUL 2018

				Iesire COT	18 mgC/Nmc				Temp.=23,2 °C Viteza = 4,8 m/s Debit=0,150720 mc/s		
15	Emisie ventilatie Ciclon SMC			Pulberi	0,29-0,31 mg/mc	10.09.2021		0,20	Temp= 23,60 °C Viteza= 7,9 m/s Debit= 2,232540mc/s	Val lim. Conf O 462/ 1993 500 mg/mc	discontinua
16	Emisie ventilatie PAFS			Pulberi	0,40-0,40 mg/mc	10.09.2021		0,40	Temp= 24,10 °C Viteza= 4,6 m/s Debit= 0,324990 mc/s	Val lim. Conf O 462/ 1993 30 mg/mc	discontinua
17	Emisie ventilatie VE 7 LV			Pulberi	0,68-1,37 mg/mc	10.09.2021		1,02	Temp=25,30 °C Viteza= 2,6 m/s Debit= 0,326560 mc/s	Val lim. Conf O 462/ 1993 500 mg/mc	discontinua

RAPORT ANUAL DE MEDIU AL SC AZUR SA PE ANUL 2020

6.2 Concentratii de poluanti in aerul inconjurator (imisii)

Data efectuării analizei	Capacitatea instalatiei la data prelevării probei	Punctul de prelevare	Indicatorul analizat	Valoarea realizata mg/ N mc	/ act de reglementare □g/ N mc	Valoarea limita admisa	Valori inregistrate de statii de monitorizare instalate de APM – uri in zona
10-11.09.2021 orele 10 ⁰⁰ – 10 ⁴⁰		Limita obiectiv in dreptul portii de acces nr.1	Pulberi in suspensie PM ₁₀	0,032 mg/Nmc	SR EN 12341: 2002	50	
			Dioxid de azot	0,024 mg/Nmc	Metoda spectrofotometrica	200	
			Dioxid de sulf	<0,019 mg/Nmc	SR ISO 6767/ 2000	350	
10-11.09.2021 orele 11 ²⁰ - 11 ⁵⁰		Limita obiectiv in dreptul statiei de preepurare	Monoxid de carbon	0,388 mg/Nmc	SR EN 14626/ 2005	10.000	
			Pulberi in suspensie PM ₁₀	0,027 mg/Nmc	SR EN 12341/ 2002	50	
			Dioxid de azot	0,036 mg/Nmc	Metoda spectrofotometrica	200	
			Dioxid de sulf	<0,019 mg/Nmc	SR ISO 6767/ 2000	350	
11-12.09.2021 orele 11 ⁰⁰ – 11 ³⁰		Limita obiectiv spre strada Torac, zona rezidentiala	Monoxid de carbon	0,621 mg/Nmc	SR EN 14626/ 2005	10.000	
			Pulberi in suspensie PM ₁₀	0,027 mg/Nmc	SR EN 12341/ 2002	50	
			Dioxid de azot	0,037 mg/Nmc	Metoda spectrofotometrica	200	
			Dioxid de sulf	<0,022 mg/Nmc	SR ISO 6767/ 2000	350	
			Monoxid de carbon	0,542 mg/Nmc	SR EN 14626/ 2005	10.000	

RAPORT ANUAL DE MEDIU AL SC AZUR SA PE ANUL 2020

7. MONITORIZAREA EMISIILOR IN APA

a. Emisii in apa chimic impura:

Data efectuării analizei	Sursa generatoare	Natura apei	Punctul de evacuare/ prelevare ape uzate	Poluanti existenți în apa uzată	Valoarea limită admisă conf. Autorizației integrate de mediu (mg/l)	Valoarea măsurată (mg/l)
15.02-22.02 2021	Instalațiile Rasini, Frutarom, Lacuri și vopsele, Depozit de materii prime lichide nr. 17	Apa chimică impură	Camin C1	pH	6,5-8,5	7,3
				CCOCr	500	1229
				CBO5	300	88
				Materii în suspensie	350	12,6
				Extractibile în eter de petrol	30	<20
				Sulfati	600	11,9
				Azot amoniacal	30	<0,028
				Zinc	1	<0,10
				Plumb	0,5	<0,2
				Crom total	1,5	<0,13
				Fosfor total	5	0,029
				Agenti de suprafata anionici	25	<0,37
				Crom hexavalent	0,2	<0,05
				Cupru	0,2	<0,12
Mangan	2	0,439				
Indice de fenol	30	0,05				
12.05-17.05 2021	Instalațiile Rasini, Frutarom, Lacuri și vopsele, Depozit de materii prime lichide nr. 17	Apa chimică impură	Camin C1	pH	6,5-8,5	7,3
				CCOCr	500	171
				CBO5	300	82,8
				Materii în suspensie	350	9,20
				Extractibile în eter de petrol	30	<20
				Sulfati	600	7,60
				Azot amoniacal	30	1,09
				Zinc	1	<0,10
				Plumb	0,5	<0,2
				Crom total	1,5	<0,13
				pH	6,5-8,5	7,2
				CCOCr	500	243
				CBO5	300	103
				Materii în suspensie	350	9,4C
Extractibile în eter de petrol	30	<20				
Sulfati	600	6,85				
05.08-11.08 2021	Instalațiile Rasini, Frutarom, Lacuri și vopsele, Depozit de	Apa chimică impură	Camin C1	pH	6,5-8,5	7,2
				CCOCr	500	243
				CBO5	300	103
				Materii în suspensie	350	9,4C
				Extractibile în eter de petrol	30	<20
				Sulfati	600	6,85

RAPORT ANUAL DE MEDIU AL SC AZUR SA PE ANUL 2020

04.11-11.11 2021	materii prime lichide nr. 17	Apa chimica impura	Camin C1	Azot amoniacal	30	<0,022
				Zinc	1	<0,0065
04.11-11.11 2021	Instalatiile Rasini, Frutarom, Lacuri si vopsele, Depozit de materii prime lichide nr. 17	Apa chimica impura	Camin C1	Plumb	0.5	<0,0013
				Crom total	1.5	<0,01
				pH	6.5-8.5	7,0
				CCOcr	500	<30.
				CBO5	300	3,46
				Materii in suspensie	350	9,10
				Extractibile in eter de petrol	30	<20
				Sulfati	600	11,4
				Azot amoniacal	30	<0,028
				Zinc	1	<0,0055
04.11-11.11 2021	materii prime lichide nr. 17	Apa chimica impura	Camin C1	Plumb	0.5	<0,0013
				Crom total	1.5	0,03

b. Emisii in apa pluviala:

Data efectuarii analizei	Sursa generatoare	Natura apei	Punctul de evacuare/prelevare ape uzate	Poluanti existenti in apa uzata	Valoarea limita admisa conf. Autorizatiei integrate de mediu (mg/l)	Valoarea masurata (mg/l)
15.02-22.02. 2021	Precipitatii atmosferice	Apa pluviala	camin deznisipator	pH	6.5-8.5	7,2
				CCOcr	70	<30
				CBO5	20	5,85
				Materii in suspensie	35	<8
				Extractibile in eter de petrol	20	<20
				Produse petroliere	5	<0,10
12.05-17.05 2021	Precipitatii atmosferice	Apa pluviala	camin deznisipator	pH	6.5-8.5	7,0
				CCOcr	70	<30
				CBO5	20	<1
				Materii in suspensie	35	<8
				Extractibile in eter de petrol	20	<20
				Produse petroliere	5	1,01
05.08-11.08 2021	Precipitatii atmosferice	Apa pluviala	camin deznisipator	pH	6.5-8.5	7,0
				CCOcr	70	42,7
				CBO5	20	12,9
				Materii in suspensie	35	<8
				Extractibile in eter de petrol	20	<20
				Produse petroliere	5	<0,10

RAPORT ANUAL DE MEDIU AL SC AZUR SA PE ANUL 2020

04.11-09.11 2021	Precipitatii atmosferice	Apa pluviala	camin deznisipator	pH	6.5-8.5	7,1
				CCOCr	70	<30
				CBO5	20	4,82
				Materii in suspensie	35	<8
				Extractibile in eter de petrol	20	<20
				Produse petroliere	5	<0,10

8. MONITORIZAREA EMISIILOR IN APA FREATICA (FORAJE):

Data efectuării analizei	Punctul de prelevare apă subterană	Poluanți existenți în apă subterană	Valoarea limită admisă conf. AIM (mg/l) – valoare din 2007	Valoarea măsurată (mg/l)						
				2015	2016	2017	2018	2019	2020	2021
04.11-11.11.2021	FC – Zona depozit materii prime lichide	pH	6.9	7.8	6.7	7.2	7.1	7.0	6.9	7.1
		CCOCr	-	<20	<20	<20	<30	<30	<30	<30
		CBO5	-	<6	<1.7	3.10	2.33	2.42	5.88	
		Nitriti	<0.06	0.249	<0.074	0.155	<0.05	<0.05	0.343	
		Plumb	<0.005	<0.13	<0.13	<0.13	<0.2	<0.2	<0.75	
		Cadmiu	<0.0005	0.22	<0.14	<0.11	<0.11	<0.11	<0.4	
		Nichel	<0.05	<0.001	<0.11	<0.12	<0.12	<0.12	2.1	
		Cupru	<0.016	<0.001	<0.12	<0.12	<0.12	<0.12	1.3	
		Crom total	<0.005	<0.005	<0.13	<0.13	<0.13	<0.13	<1.3	
		Zinc	<0.0018	<0.005	0.147	<0.10	<0.10	<0.10	19,7	
		Produse petroliere	-	3	0.2	<0.1	<0.10	0.213	<0.10	
		CCOMn	11.9	-	-	-	-	-	-	
		Nitriti	<0.002	-	-	-	-	-	-	
		Sulfati	140	-	-	-	-	-	-	
Mangan	2.19	-	-	-	-	-	-			
Conductivitate	5	-	-	-	-	-	-			
Culoare	incolor	-	-	-	-	-	-			
04.11-11.11.2021	FP – Peco (partea de sud a	pH	6.6	6.9	6.7	7.1	7.0	6.8	7.4	7.0
		CCOCr	-	<20	<20	<30	<30	<30	<30	
		CBO5	-	<6	<1.7	7.53	3.95	4.06	6.00	
		Nitriti	<0.06	3.82	0.191	<0.074	0.349	<0.05	0.363	

RAPORT ANUAL DE MEDIU AL SC AZUR SA PE ANUL 2020

	statiei de ape)													
04.11-11.11.2021	FT – Tehnomet (partea de est a statiei de epurare)	Plumb	<0.005	<0.005	<0.13	<0.13	<0.13	<0.13	<0.2	<0.13	<0.2	<0.2	<0.75	
		Cadmium	<0.0005	0.21	<0.14	<0.11	<0.11	<0.11	<0.11	<0.11	<0.11	<0.11	<0.11	<0.4
		Nichel	0.16	<0.001	<0.11	<0.12	<0.12	<0.12	<0.12	<0.12	<0.12	<0.12	<0.12	2,4
		Cupru	<0.001	<0.001	<0.12	<0.12	<0.12	<0.12	<0.12	<0.12	<0.12	<0.12	<0.12	2,1
		Crom total	<0.005	<0.005	<0.13	<0.13	<0.13	<0.13	<0.13	<0.13	<0.13	<0.13	<0.13	<1,3
		Zinc	<0.00185	<0.005	<0.12	<0.10	<0.10	<0.10	<0.10	<0.10	<0.10	<0.10	<0.10	22,8
		Produse petroliere	-	10	<0.15	<0.1	<0.10	<0.10	0.122	<0.10	<0.10	<0.10	<0.10	<0,10
		CCOMn	4.15	-	-	-	-	-	-	-	-	-	-	-
		Nitriti	<0.002	-	-	-	-	-	-	-	-	-	-	-
		Sulfati	150	-	-	-	-	-	-	-	-	-	-	-
		Mangan	4.15	-	-	-	-	-	-	-	-	-	-	-
		Conductivitate	4.25	-	-	-	-	-	-	-	-	-	-	-
		Culoare	incolor	-	-	-	-	-	-	-	-	-	-	-
		pH	6.7	7.6	6.6	7.2	7.0	6.8	7.0	6.8	7.0	6.8	7.0	7.0
		CCOcr	-	<20	<20	<20	<30	<30	<30	<30	<30	<30	<30	<30
		CBO5	-	6.1	<6	<1.7	2.06	3.64	2.06	3.64	4.06	4.06	4.74	4.74
		Nitriti	<0.06	4.61	0.550	<0.074	0.137	<0.05	0.137	<0.05	<0.05	<0.05	0.473	0.473
Plumb	<0.005	<0.005	<0.13	<0.13	<0.13	<0.2	<0.13	<0.2	<0.2	<0.2	<0.2	<0,75		
Cadmium	<0.0005	0.17	<0.14	<0.11	<0.11	<0.11	<0.11	<0.11	<0.11	<0.11	<0.11	<0,4		
Nichel	0.2	<0.001	<0.11	<0.12	<0.12	<0.12	<0.12	<0.12	<0.12	<0.12	<0.12	2,0		
Cupru	<0.001	<0.001	<0.12	<0.12	<0.12	<0.12	<0.12	<0.12	<0.12	<0.12	<0.12	2,0		
Crom total	<0.005	<0.005	<0.13	<0.13	<0.13	<0.13	<0.13	<0.13	<0.13	<0.13	<0.13	<1,3		
Zinc	<0.0005	<0.005	0.122	<0.10	<0.10	<0.10	<0.10	<0.10	<0.10	<0.10	<0.10	22,1		
Produse petroliere	-	5	<0.1	<0.10	<0.10	0.218	<0.10	0.218	<0.1	<0.1	<0.10	<0,10		
CCOMn	9.1	-	-	-	-	-	-	-	-	-	-	-		
Nitriti	<0.002	-	-	-	-	-	-	-	-	-	-	-		
Sulfati	280	-	-	-	-	-	-	-	-	-	-	-		
Mangan	2.18	-	-	-	-	-	-	-	-	-	-	-		
Conductivitate	8.25	-	-	-	-	-	-	-	-	-	-	-		
Culoare	incolor	-	-	-	-	-	-	-	-	-	-	-		
pH	6.5	7.4	6.8	7.1	7.0	6.9	7.0	6.9	7.2	7.2	7.1	7.1		
CCOcr	-	<20	<20	<30	<30	<30	<30	<30	<30	<30	<30	<30		
CBO5	-	5.13	<6	<1.7	5.44	11.8	5.44	11.8	12.4	12.4	5.31	5.31		
Nitriti	<0.06	4.61	0.149	<0.074	0.305	<0.05	0.305	<0.05	<0.05	<0.05	0.521	0.521		
Plumb	<0.005	<0.005	<0.13	<0.13	<0.13	<0.2	<0.13	<0.2	<0.2	<0.2	<0.2	<0,75		
Cadmium	<0.0005	0.21	<0.14	<0.11	<0.11	<0.11	<0.11	<0.11	<0.11	<0.11	<0.11	<0,4		
04.11-11.11.2021	FS – Statie preepurare													

RAPORT ANUAL DE MEDIU AL SC AZUR SA PE ANUL 2020

	Nichel	0.2	<0.001	<0.11	<0.12	<0.12	<0.12	<0.12	<0.12	<0.12	1,8
	Cupru	<0.001	<0.001	<0.12	<0.12	<0.12	<0.12	<0.12	<0.12	<0.12	2,0
	Crom total	<0.005	<0.005	<0.13	<0.13	<0.13	<0.13	<0.13	<0.13	<0.13	<1,3
	Zinc	<0.0005	<0.005	<0.12	<0.10	<0.10	<0.10	<0.10	<0.10	<0.10	25,1
	Produce petroliere	-	9	<0.17	<0.1	<0.10	0.235			<0.10	<0,10
	CCOMn	9.5	-	-	-	-	-	-	-	-	-
	Nitriti	<0.002	-	-	-	-	-	-	-	-	-
	Sulfati	190	-	-	-	-	-	-	-	-	-
	Mangan	3.31	-	-	-	-	-	-	-	-	-
	Conductivitate	4.9	-	-	-	-	-	-	-	-	-
	Culoare	incolor	-	-	-	-	-	-	-	-	-

9. Calitatea solului:

Data efectuarii analizei	Locul de prelevare Coordonate stereo	Indicatorul analizat	Valoare folosite mai puțin sensibile (mg/kg s.u)	Valoarea limita admisa conf. AIM (mg/kg s.u) valoare din 2007	Valoarea masurata						
					2015	2016	2017	2018	2019	2020	2021
04.11-11.11.2021	SI – Depozit lichide 0-5 cm X= 478329,908 Y= 209332,33	Crom total	600	<0.6	65.3	54.8	23.8	44.7	48.8	40.5	14.0
		Cupru	500	24.9	28.7	30.2	19.2	33.9	36.1	21.9	36.9
		Nichel	500	55.6	16.2	14.8	18.3	28.5	31.4	46.3	16.7
		Zinc	1500	347	110	116	84.8	130	122	116	44.8
		Plumb	1000	141	16.4	14.2	28.8	43.6	53.0	56.8	17.0
		Mangan	4000	38.5	64.5	276	552	655	675	827	
		Prod. petroliere	2.000	13.4	<25	<25	<25	<25	<25	<25	<25
04.11-11.11.2021	SI* – Depozit lichide 5-30 cm X= 478329,908 Y= 209332,33	Crom total	600	<0.6	26.0	27.4	28.2	36.2	44.7	37.2	8.43
		Cupru	500	26.3	41.3	39.7	22.8	29.9	34.3	32.9	23.4
		Nichel	500	65.5	35.6	33.6	21.9	24.2	32.8	36.7	9.88
		Zinc	1500	127	76.5	77.3	92.7	102	104	118	25.8
		Plumb	1000	54	11.3	13.4	26.8	35.9	49.1	47.6	9.72
		Mangan	4000	55.3	254	248	534	532	760	678	911
		Prod. petroliere	2.000	11.2	<25	<25	<25	<25	<25	<25	<25

RAPORT ANUAL DE MEDIU AL SC AZUR SA PE ANUL 2020

04.11-11.11.2021	S2 – Statia Preepurare – 0- 5 cm X= 478141,194 Y= 209552,736	Crom total	600	<0.6	44.2	49.3	96.9	133	115	83.4	14,0	
		Cupru	500	54.6	12.6	10.7	22.8	41.1	47.4	43.3	35,6	
		Nichel	500	41.0	30.2	28.5	12.0	18.1	22.1	27	17,1	
		Zinc	1500	385.0	210	203	1204	909	459	312	45,7	
		Plumb	1000	307.0	35.3	36.7	331	633	380	331	17,,1	
		Mangan	4000	444.0	487	486	280	555	551	585	830	
		Prod. petroliere	2.000	12.8	<25	<25	<25	<25	<25	<25	<25	<25
		Crom total	600	<0.6	16.5	18.1	46.6	99.7	32.0	33.9	14,5	
		Cupru	500	32.3	25.5	27.4	16.6	32.6	22.0	22.3	37,9	
		Nichel	500	30.8	17.8	18.4	11.2	19.9	15.0	13.9	17,5	
Zinc	1500	270.0	114	107	330	642	123	123	46,9			
Plumb	1000	97.0	60.5	56.5	166	380	108	141	17,6			
Mangan	4000	377.0	585	580	332	700	258	243	831			
Prod. petroliere	2.000	12.6	<25	<25	<25	<25	<25	<25	<25	<25		
04.11-11.11.2021	S2* – Statia Preepurare – 5-30 cm X= 478141,194 Y= 209552,736	Crom total	600	<0.6	16.5	18.1	46.6	99.7	32.0	33.9	14,5	
Cupru	500	32.3	25.5	27.4	16.6	32.6	22.0	22.3	37,9			
Nichel	500	30.8	17.8	18.4	11.2	19.9	15.0	13.9	17,5			
Zinc	1500	270.0	114	107	330	642	123	123	46,9			
Plumb	1000	97.0	60.5	56.5	166	380	108	141	17,6			
Mangan	4000	377.0	585	580	332	700	258	243	831			
Prod. petroliere	2.000	12.6	<25	<25	<25	<25	<25	<25	<25	<25		

10. Monitorizarea zgomotului:

Data efectuării analizei	Locul efectuării măsurătorii	Vecinatati	Valoarea inregistrata	Valoarea limita admisa / act de reglementare STAS 10009/88
10.09.2021 orele 10 ²⁶ – 10 ³⁶	P1- poarta I	Tehnomet	45,3 dB	65 dB
10.09.2021 orele 11 ¹² – 11 ⁴²	P2- statia de preepurare	OMV Petrom	58,4 dB	65 dB
10.09.2021 orele 11 ⁴⁹ – 12 ¹⁹	P3- Str Torac	Zona rezidentiala	58,8 dB	65 dB

RAPORT ANUAL DE MEDIU AL SC AZUR SA PE ANUL 2020

11. MODUL DE GESTIONARE A DESEURILOR:

A. DESEURI NEPERICULOASE

Nr crt	Denumire deseuri	Cod deseuri conf. HG 856/2002	Provenienta	Cantitate generata T/ an	Valorificare	Eliminare	Stoc	Firma de Valorificare/ Eliminare
1.	Deseuri de materiale plastice	07.02.13	Fabricare profile PAFS	110,7	110,7	-	0	SC FCC Environment Romania SRL
2.	Ambalaje de hartie si carton	15.01.01	Ambalaje	64,85	64,85	-	0	SC Viele 2005 SRL Total Recover SRL
3.	Ambalaje de materiale plastice	15.01.02	Ambalaje	36,21	24,10	12,11	0	SC Viele 2005 SRL SC Indeco Grup SRL
4.	Ambalaje de lemn	15.01.03	Paleti de lemn	119,06	119,06	-	0	SC Georgia Recycling WMC SC Indeco Grup SRL SC Brela Int SRL
5.	Ambalaje metalice	15.01.04	Ambalaje	61,74	61,74	-	0	SC Rec Obi Plast SRL SC Viele 2005 SRL
6.	Deseuri menajere	20.03.01	De la toată unitatea	176,24	176,24	-	0	SC Retim Ecologic Service SRL
7.	Deseuri fier si otel	17.04.05	Dezmembrari	33,20	33,20	-	0	SC RecObiPlast SRL
8.	Deseuri de metal	20.01.40	Dezmembrari	1,38	1,38	-	0	SC RecObiPlast SRL
9.	Deseuri materiale constructii	17.09.04	Renovari	21,00	21,00	-	0	SC Retim Ecologic Service SRL

B. DESEURI PERICULOASE

Nr crt	Denumire deseuri	Cod deseuri conf. HG 856/2002	Provenienta	Cantitate generata T/ an	Valorificare	Eliminare	Stoc	Firma de Valorificare/ Eliminare
1.	Alte reziduuri din blazul coloanelor de distilare si reactie- butanal	07.01.08 *	Distilare solventi uzati	1092,64	875,27	217,37	0	SC Indeco Grup SRL, SC Dytiv SRL
2.	Reziduu din blaz colana distilare – ape acide	07.01.08 *	Productie Rasini, Frutarom	137,3	0	137,3	0	SC Indeco Grup SRL

RAPORT ANUAL DE MEDIU AL SC AZUR SA PE ANUL 2020

3.	Solutii apoase de spalare si solutii muma	07 01 01*	Productie Frutarom	460,28	0	460,28	0	SC Indeco Grup SRL
4.	Deseuri de vopsele,lacuri, rasini	08.01.11*	Productie vopsele, rasini, SMC	102,55	0	131,47	0	SC CEDI Ecologic SRL SC Indeco Grup SRL
5.	Deseuri de la indepartarea vopselelor si lacurilor cu continut de solventi organici sau alte substante periculoase	08.01.17 *	De la curatari de utilitaje, ambalaje	3,52	0	10,92	0	SC Indeco Grup SRL
6.	Deseuri de ambalaje contaminate cu substante periculoase	15 01 10*	De la materii prime	25,89	0	25,89	0	SC Indeco Grup SRL
7.	Namoluri cu continut de substante periculoase	19 08 13*	Statia de preepurare	36,82	0	36,82	0	SC Indeco Grup SRL
8.	Uleiuri hidraulice minerale neclorinate	13 01 10*	Prese	0,37	0	0,37	0	SC Indeco Grup SRL
9.	Uleiuri hidraulice sintetice	13 01 11 *	Prese	0,38	0	0,38	0	SC Indeco Grup SRL
10.	Substante chimice anorganice de laborator expirate	06 05 07*	Laborator	0,46	0	0,46	0	SC Indeco Grup SRL
11.	Echipamente casate cu continut de componente periculoase, altele decat cele specificate la 16.02.09-16.02.12	16 02 13*	Laborator	0,018	0,018	0	0	SC Indeco Grup SRL

S.C. AZUR S.A. nu detine echipamente electrice cu PCB (condensatoare, transformatoare) scoase din uz (deseuri) si nici deseuri de materiale cu PCB (ulei uzat cu PCB).

DEPOZITAREA DEFINITIVĂ A DESEURILOR

SC AZUR SA Timisoara nu detine depozite proprii pentru depozitare definitiva a deseurilor.

RAPORT ANUAL DE MEDIU AL SC AZUR SA PE ANUL 2019

12. Costuri de mediu / investitii

-CHELTUIELI DE MEDIU PE ANUL 2021: **1.546.487 LEI**

13. Diverse notificari

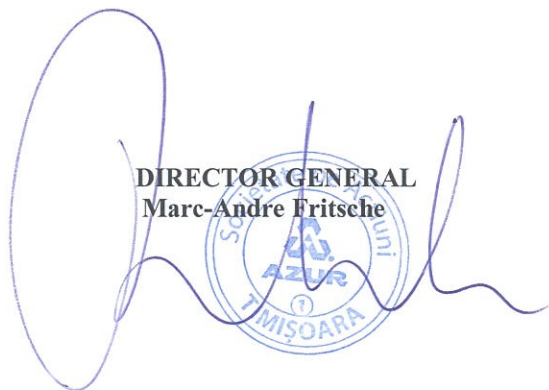
In cursul anului 2021 SC AZUR SA a facut notificari pentru:

- Transport deseuri periculoase;
- S-a intocmit Raportul Anual de Mediu pentru anul 2020;
- S-a intocmit Bilantul de solventi si Schema de reducere COV pentru perioada 01.01.2020 - 31.12.2020
- S-a raspuns la toate solicitarile APM Timisoara privind intocmirea de situatii si documentatii.

Se anexeaza:

- Buletinele de analiza aferente anului 2021 pentru:
 - Analize de aer - emisii, imisii;
 - Analize de apa chimic impure, pluviala, subterana (foraje de control);
 - Analize de sol;
 - Analize de zgomot.
- Contractele cu firmele de preluare deseuri
- Plansa cu pozitiile de preluare probe de sol.

DIRECTOR GENERAL
Marc-Andre Fritsche



INTOCMIT,
EHS Manager
Anisoara Bejinaru



SC BEGA CHIM SA

S.C. UNITEL SA

LEGENDA

- Pondereaza activitate industriale
- Fontele de control
- Pondere masurare inmisii 1-3
- Agent

SC ARTI CATECOAUS	SC STUR	SC. STUR	TAJIBAZA	1/1000	PLAN
1/1000	1/1000	1/1000	1/1000	1/1000	DE BIURATIE

