
AGENȚIA PENTRU PROTECȚIA MEDIULUI TULCEA

NR.13405/19.10.2022

**RAPORT LUNAR ASUPRA CALITĂȚII FACTORILOR DE MEDIU ÎN JUDEȚUL
TULCEA**
Septembrie 2022

**1. REȚEAUA PENTRU SUPRAVEGHEREA CALITĂȚII AERULUI ÎN
JUDEȚUL TULCEA**

La nivelul A.P.M. Tulcea, supravegherea calității aerului se realizează prin următoarele rețele:

a) **Rețeaua manuală**, care cuprinde :

Rețeaua de urmărire a pulberilor sedimentabile: 5 puncte

Rețeaua de urmărire a precipitațiilor atmosferice: 1 punct

b) **Rețeaua automată**, care cuprinde trei stații automate de monitorizare a calității aerului:

✚ **Stație de trafic TL-1**, amplasată în zona rezidențială, unde principalele surse de emisie aflate în apropierea stației sunt traficul rutier, instalațiile de ardere neindustriale, factorii naturali. Poluanții monitorizați sunt: SO₂, NO, NO_x, NO₂, CO, PM₁₀, COV.

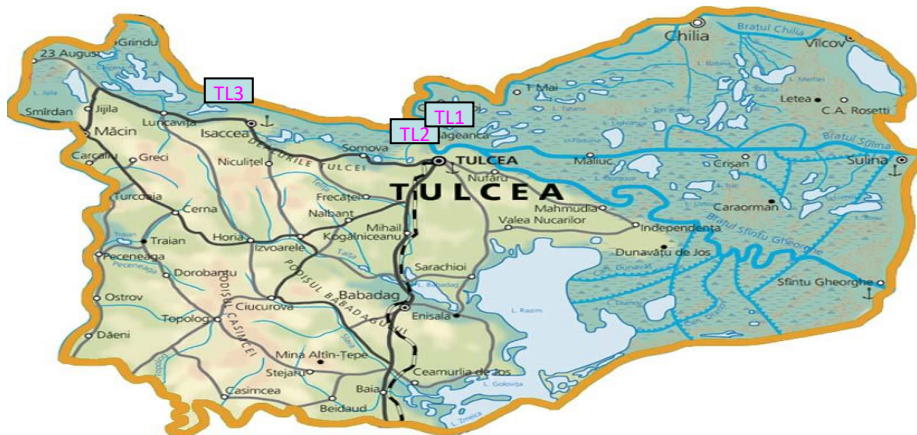
✚ **Stație de tip industrial TL-2**, amplasată în zona industrială Tulcea – vest, unde principalele surse de emisie aflate în apropierea stației sunt arderi în industria de transformare și pentru producerea de energie, arderi în industria de prelucrare, procese de producție, traficul rutier, instalațiile de ardere neindustriale, factorii naturali. Poluanții monitorizați sunt: SO₂, NO, NO_x, NO₂, CO, PM₁₀, O₃, corelați cu datele meteorologice direcția și viteza vântului, temperatura, umiditatea relativă, presiunea atmosferică, radiația solară, precipitațiile.

✚ **Stație tip suburban/trafic TL-3**, Calea Măcin FN, Isaccea, amplasată pe DN 22 la ieșirea din orașul Isaccea, unde principalele surse de emisie aflate în apropierea stației sunt traficul rutier, agricultura și factorii naturali. Poluanții monitorizați sunt: SO₂, NO, NO_x, NO₂, PM₁₀, corelați cu datele meteorologice direcția și viteza vântului, temperatura, umiditatea relativă, presiunea atmosferică, radiația solară, precipitațiile.

Poluanții monitorizați sunt cei prevăzuți în legislația română, transpusă din cea europeană, valorile limită impuse prin Legea 104/2011 având scopul de a evita, preveni și reduce efectele nocive asupra sănătății umane și a mediului înconjurător.

AGENȚIA PENTRU PROTECȚIA MEDIULUI TULCEA

Amplasarea stațiilor de monitorizare în județul Tulcea



Legenda :

- TL-1 :** Str.Isaccei FN (Parc Ciuperca), Tulcea
- TL-2 :** Str.Prelungirea Taberei nr.7, Tulcea
- TL-3 :** Calea Măcin FN, Isaccea

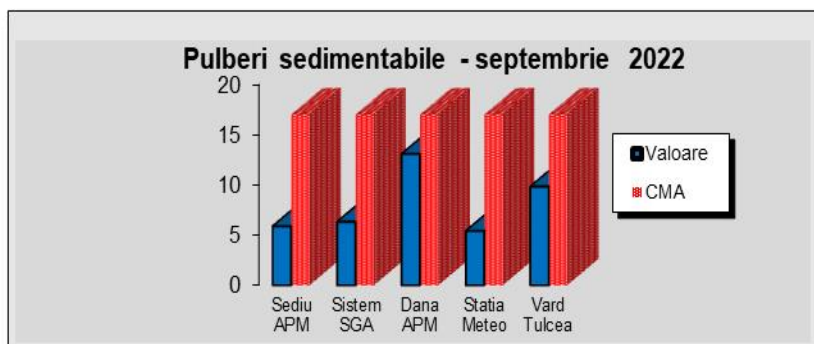
a) Rețeaua manuală de supraveghere a calității aerului

• Rețeaua de urmărire a pulberilor sedimentabile

Această rețea este alcătuită din 5 puncte de control a pulberilor sedimentabile, amplasate astfel:

- Sediul APM
- Sistem SGA
- Stația Meteo
- Dana de Acostare
- Vard Tulcea

Nr. crt.	PUNCT DE CONTROL	PULBERI SEDIMENTABILE g/m ² /luna		
		septembrie	august	CMA
1.	Sediul APM	5.8762	46990	17
2.	Sistem SGA	6.3098	5.3409	17
3.	Dana de Acostare	13.0616	8.2455	17
4.	Stația meteo	5.4126	3.5875	17
5.	Vard Tulcea	9.8242	10.4079	17



AGENȚIA PENTRU PROTECȚIA MEDIULUI TULCEA

În luna septembrie 2022 nu s-au înregistrat depășiri ale valorilor limită admise, conform STAS 12574/1987.

Zona de recoltare	Poluant	Timp de prelevare	Nr. probe	Pulberi sedimentabile septembrie 2022 (g/m2/lună)	Tend.conc. septembrie /august	Coef.de poluare – septembrie 2022 (pulberi sedimentabile /CMA)
Sediu APM	P.SED	luna	1	5.8762	1.2505	0.3457
Sistem SGA	P.SED	luna	1	6.3098	1.1814	0.3712
Dana APM	P.SED	luna	1	13.0616	1.5841	0.7683
Stația Meteo	P.SED	luna	1	5.4126	1.5087	0.3184
Vard Tulcea	P.SED	luna	1	9.8242	0.9439	0.5779

• Rețeaua de urmărire a precipitațiilor atmosferice

Această rețea este formată dintr-un punct de recoltare a probelor, situat la sediul A.P.M. Tulcea

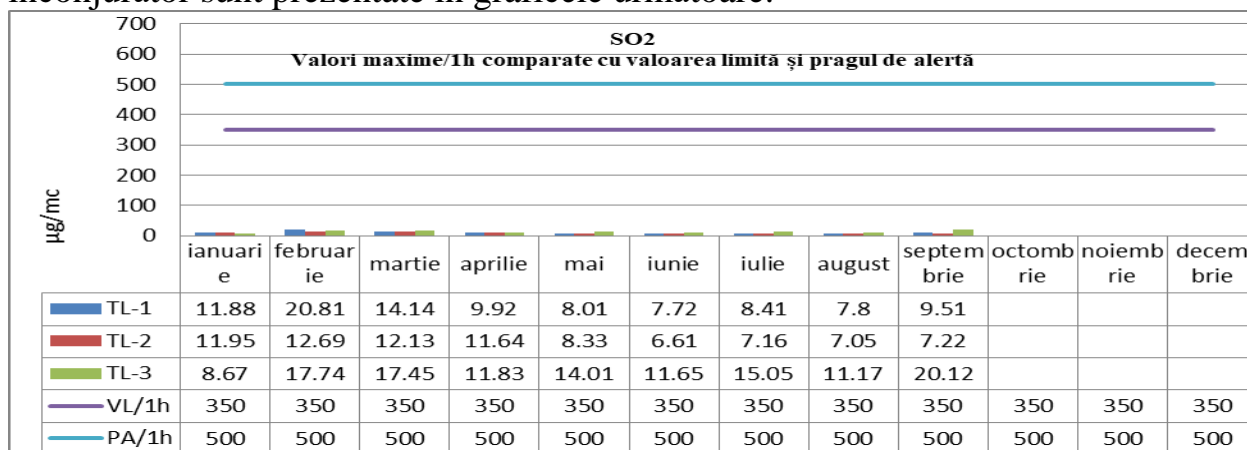
Data recoltării	Proveniența proba	Cantitate pp	pH	Conductivitate μS/cm2	Aciditate	Sodiu mg/l	Potasiu mg/l	Amoniu mg/l
03.10.2022	ploaie	10 L	7.1	98.8	120			0.5649

b) Rețeaua automată de monitorizare a calității aerului

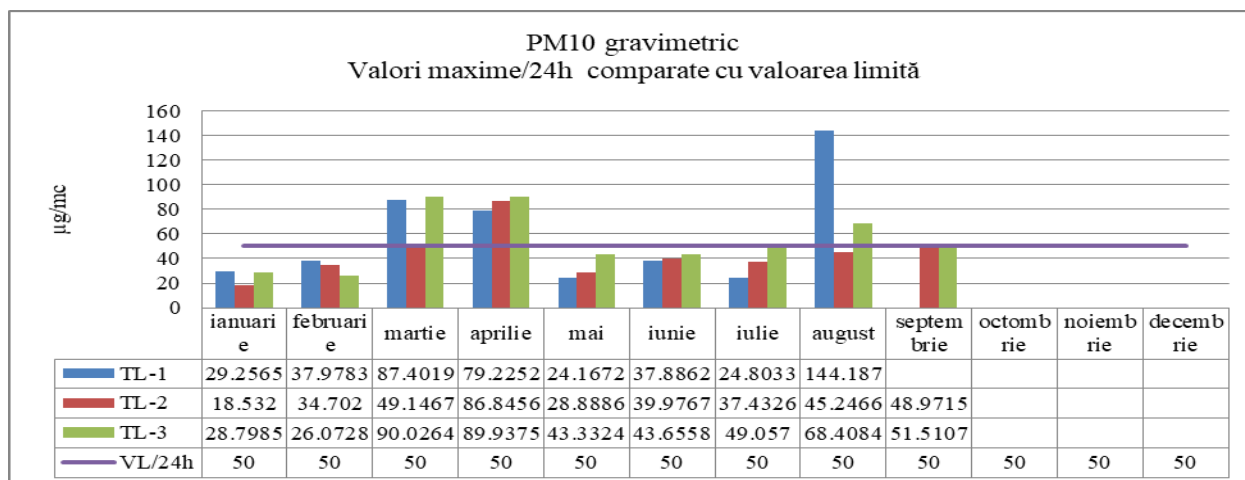
La nivelul județului Tulcea, Rețeaua Automată de Monitorizare a Calității Aerului cuprinde 3 stații automate de monitorizare a calității aerului.

Indicatorii monitorizați sunt raportați la valorile limită impuse prin Legea 104/2011.

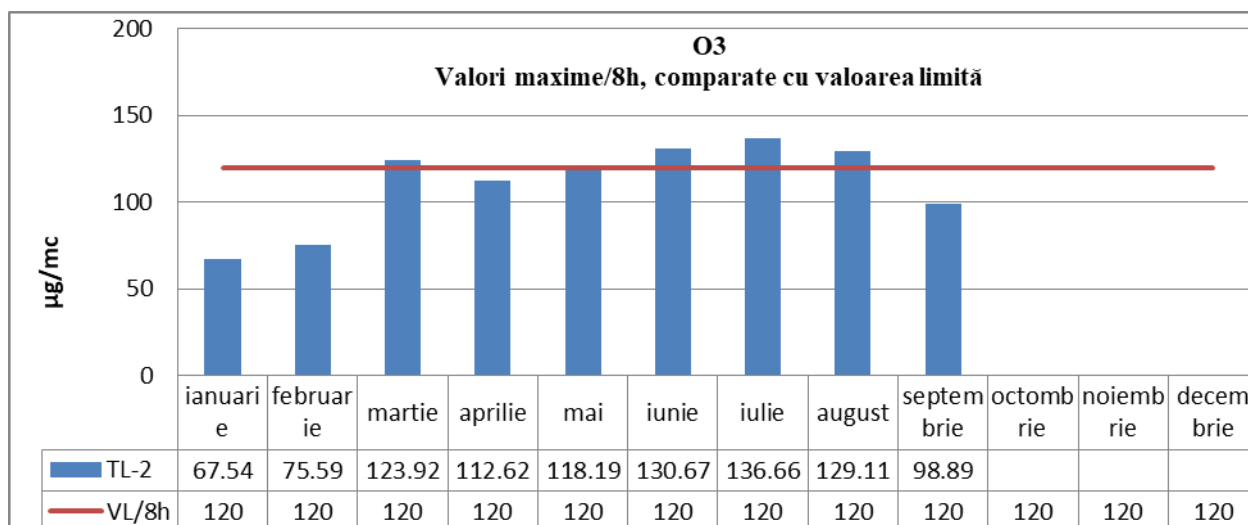
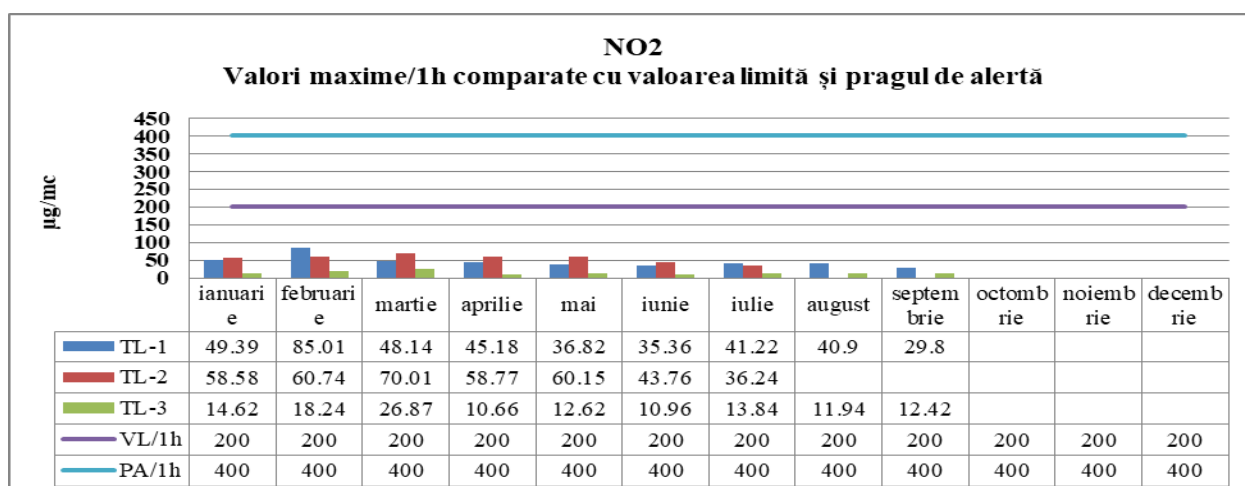
Valorile maxime înregistrate de stațiile automate de monitorizare a calității aerului în anul 2022 comparativ cu limitele stabilite prin Legea 104/2011 privind calitatea aerului înconjurător sunt prezentate în graficele următoare:



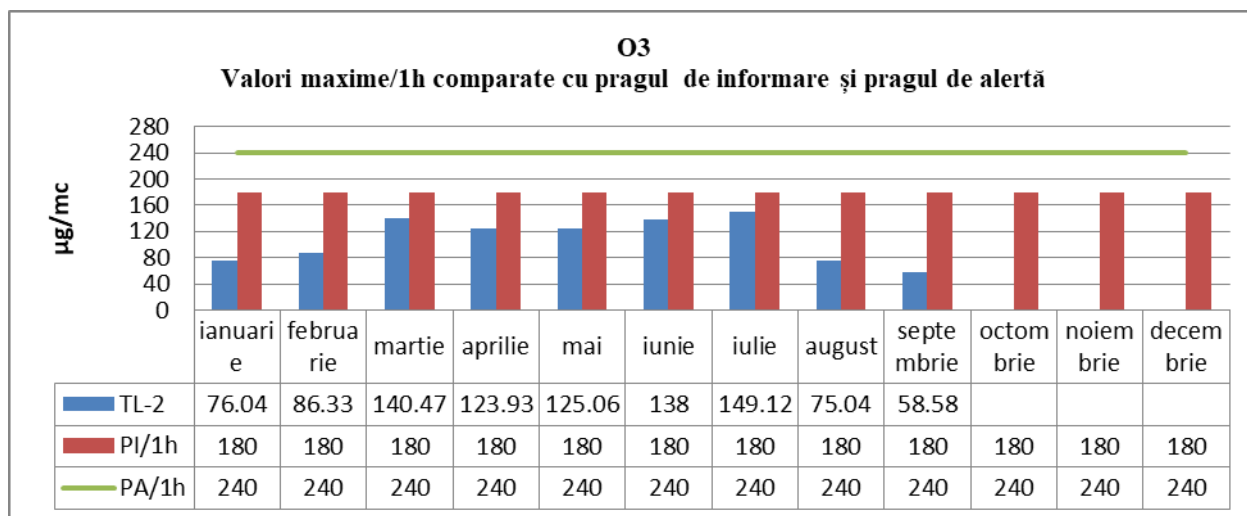
AGENȚIA PENTRU PROTECȚIA MEDIULUI TULCEA



Notă: Valorile ce depășesc limitele prevăzute de Legea nr. 104/2011 se regăsesc în tabelul: **Statistica lunară privind datele înregistrate în stațiile R.N.M.C.A. din județul Tulcea în luna septembrie 2022**



AGENȚIA PENTRU PROTECȚIA MEDIULUI TULCEA



METALE

Determinările de metale grele s-au efectuat conform Adresei A.N.P.M. nr.1/9150/EIC/22.12.2021, referitoare la Programul de măsurări indicative pentru metale grele de la stațiile de monitorizare a Calității Aerului din cadrul R.N.M.C.A., pentru anul 2022.

STATISTICA LUNARĂ PRIVIND DATELE ÎNREGISTRATE ÎN STAȚIILE R.N.M.C.A. DIN JUDEȚUL TULCEA ÎN LUNA SEPTEMBRIE 2022

Statie (tip stație)	Poluant	Captură de date orare validate	Captură de date zilnice validate	Concentrație			Depășiri din luna curentă/total depășiri an curent
				Medie orară	Medie zilnică	Valoare maximă a mediilor la 8 ore	
TL1-Parc Ciuperca (trafic)	SO2	95.97%	1007%	6.70 µg/mc	6.70 µg/mc		- Total an: 0
	NO2	95.69%		12.51µg/mc			- Total an: 0
	CO (analizor defect)	0%		-		-	- Total an: 0
	Benzen (analizor defect)	0%		-			- Total an: 0
	PM10 nefel.		0%				- Total an: 3
	PM10 grav.		0%				- Total an: 9
TL2-	CO	0%		0			- Total an: 0

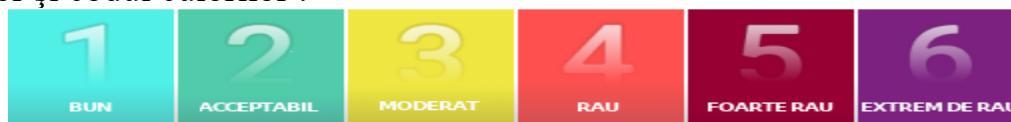
AGENȚIA PENTRU PROTECȚIA MEDIULUI TULCEA

Transport Public (industrial)	SO2	95.97 %	100%	5.27 μg/mc	5.27μg/mc		- Total an: 0
	O3	95.56%		58.58 μg/mc		98.89 μg/mc	- Total an: 18
	NO2 (analizor defect)	0%					- Total an: 0
	PM10 nefel. (analizor defect)		0%		-		- Total an: 0
	PM10 grav.		96.67%		24.3494 μg/mc		- Total an: 1
TL3-Isaccea (suburban /trafic)	SO2	89.58%	90%	15.57 μg/mc	15.64μg/mc		- Total an: 0
	NO2	89.72%		4.47μg/mc			- Total an: 0
	PM10 nefel.		90%		21.0352 μg/mc		- Total an:2
	PM10 grav.		90%		24.4632 μg/mc		-1 depasire(16.09.2022-51.5107 μg/mc) Total an: 8

EVOLUȚIA INDICELUI GENERAL DE CALITATEA AERULUI DIN REȚEAUA LOCALĂ DE MONITORIZARE A CALITĂȚII AERULUI

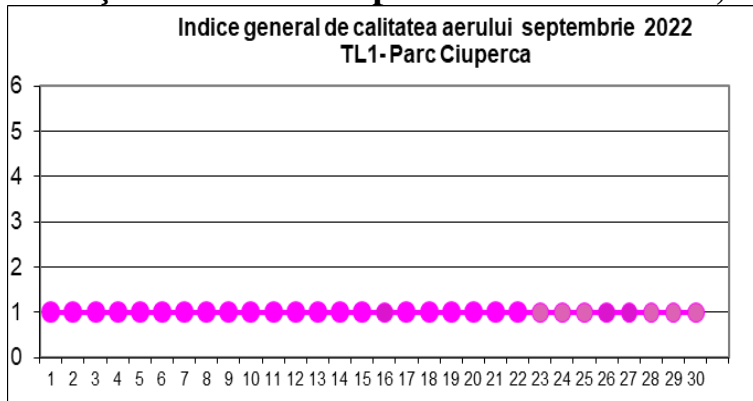
Interpretarea datelor de calitate a aerului furnizate de stațiile automate de monitorizare în vederea facilitării informării publicului s-a făcut zilnic utilizând indicele general de calitate a aerului conform Ordinului 1818 din 2 octombrie 2020.

Indicele general descrie starea globală a calității aerului în aria de reprezentativitate a fiecărei stații și se definește ca fiind cel mai mare dintre indicii specifici corespunzători poluanților monitorizați. Indicele specific se stabilește prin încadrarea concentrațiilor poluanților monitorizați în domenii definite în normativ, pe baza cărora s-a adoptat sistemul calificativelor și codul culorilor .

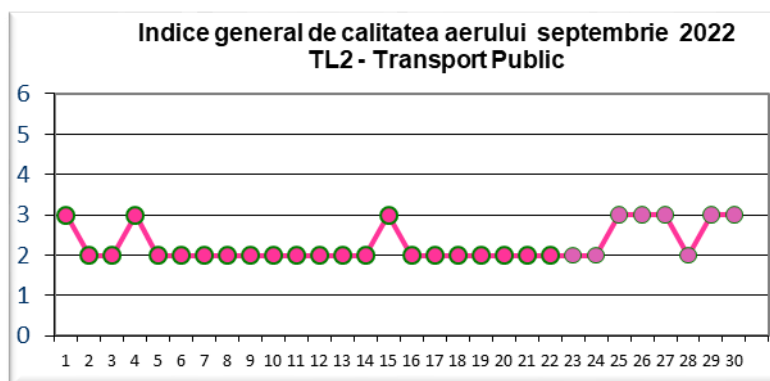


AGENȚIA PENTRU PROTECȚIA MEDIULUI TULCEA

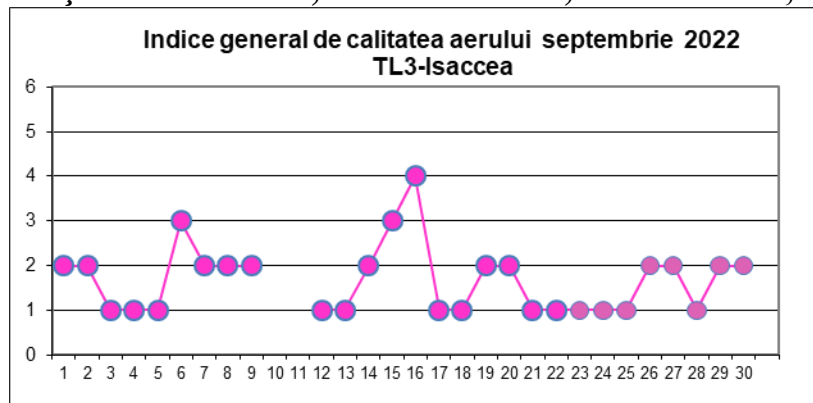
Stația TL1-Parc Ciuperca adresa: Tulcea, strada Isaccei FN



Stația TL2-Transport Public adresa: Tulcea, strada Prelungirea Taberei nr.7



Stația TL3-Isaccea, adresa: Isaccea, Calea Măcin, FN



Notă:

- datorită faptului că datele de PM10, măsurate prin metoda de referință, sunt disponibile după 2-3 săptămâni (după colectarea filtrelor din stațiile de monitorizare și după analiza gravimetrică din laborator), indicii generali zilnici de calitate a aerului sunt actualizați în concordanță cu determinările PM10 gravimetric din luna septembrie 2022.

AGENȚIA PENTRU PROTECȚIA MEDIULUI TULCEA

CAPITOLUL 2
REȚEAUA DE SUPRAVEGHERE A CALITĂȚII APELOR

La nivelul județului, supravegherea calității apelor se realizează prin **rețeaua de urmărire a emisiilor (ape uzate) în cursuri de apă și canalizările localităților.**

În luna septembrie 2022 s-au efectuat analize fizico-chimice de către laboratorul A.P.M Tulcea în vederea monitorizării calității apelor uzate la S.C.Aquaserv punct de lucru ISACCEA și S.C.Aquaserv punct de lucru BABADAG și s-au întocmit rapoarte de încercare.

CAPITOLUL 3
REȚEAUA DE RADIOACTIVITATE

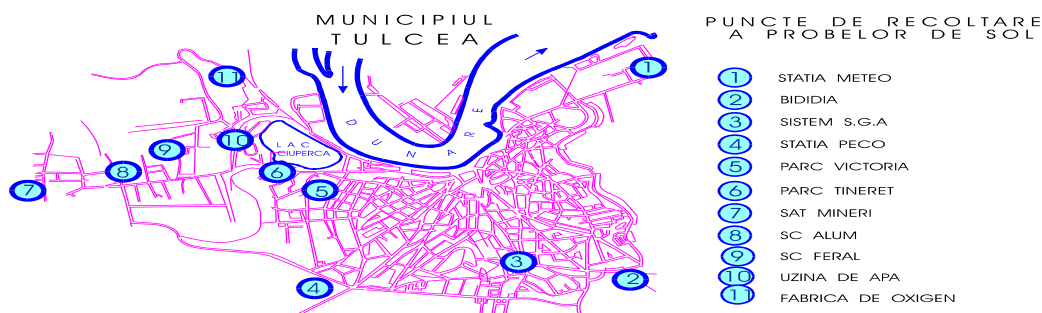
Valorile medii și maxime ale măsurărilor pentru luna septembrie 2022 sunt redade sintetic în tabelul de mai jos:

Factorul de mediu	Tipul măsurării	Tulcea			Nr.Probe		Sfântu Gheorghe		
		Media	Maximă	Data max.	Tulcea	Sf.Ghe.	Media	Maximă	Data max.
AER	Activitatea specifică beta globală (Bq/m ³)	1,6	4,7	27.09	60	60	1,3	2,5	21.09
	Debitul dozei gama externe (μSv/h)	0,103	0,128	15.09	720	720	0,114	0,170	10.09
DEPUNERI ATMOSFERICE	Activitatea specifică beta globală (Bq/m ² *zi)	0,95	3,4	10.09	30	30	1,6	11,5	12.09
APĂ DE SUPRAFAȚĂ	Activitatea specifică beta globală (Bq/m ³)	0,14	0,20	18.09	30	30	0,17	0,22	18.09
SOL	Activitatea specifică beta globală (Bq/kg)	0,60	0,63	02.09	5	5	0,38	0,40	02.09
VEGETAȚIE	Activitatea specifică beta globală (Bq/kg)	0,25	0,27	01.09	5	5	0,10	0,10	01.09

AGENȚIA PENTRU PROTECȚIA MEDIULUI TULCEA

Valorile măsurărilor se încadrează sub valorile limită admise.

CAPITOLUL 4
REȚEAUA DE SUPRAVEGHERE A CALITĂȚII SOLULUI



În luna septembrie 2022 nu s-au prelevat probe de sol.

CAPITOLUL 5
REȚEAUA DE SUPRAVEGHERE A ZGOMOTULUI URBAN

În cursul lunii septembrie 2022 nu au fost efectuate măsurători de zgomot.

CAPITOLUL 6
POLUĂRI ACCIDENTALE

În luna septembrie 2022 pe teritoriul județului Tulcea nu au fost semnalate poluări accidentale.

DIRECTOR EXECUTIV,
Chim.Mirela-Aurelia RAICU

Avizat: Șef Serviciu Monitorizare și Laboratoare,
Ing.Nicoleta RUSU
Întocmit: ing. Gabriela IORDAN