

## INFORMARE

### Evoluția calității aerului în luna DECEMBRIE 2016 în județul Vâlcea

Prezentăm mai jos evoluția indicelui general de calitate a aerului din rețeaua locală de monitorizare a calității aerului:



#### Legendă:

- VL1** Strada Ostroveni,  
Râmnicu Valcea – stație de  
fond urban;
- VL2** Strada Uzinei,  
Râmnicu Valcea – stație  
industrială.

Amplasarea stațiilor de monitorizare în județul Vâlcea

În conformitate cu prevederile Legii nr. 104/2011 privind calitatea aerului înconjurător responsabilitatea privind monitorizarea calității aerului înconjurător în România revine autorităților pentru protecția mediului.

Poluanții monitorizați, metodele de măsurare, valorile limită, pragurile de alertă și de informare și criteriile de amplasare a punctelor de monitorizare sunt stabilite de legislația națională privind protecția atmosferei și sunt conforme cerințelor prevăzute de reglementările europene.

În prezent se efectuează măsurători continue de dioxid de sulf (SO<sub>2</sub>), oxizi de azot (NO<sub>x</sub>), monoxid de carbon (CO), ozon (O<sub>3</sub>), particule în suspensie (PM<sub>10</sub> și PM<sub>2.5</sub>), benzen (C<sub>6</sub>H<sub>6</sub>), plumb (Pb). Calitatea aerului în fiecare stație este reprezentată prin indici de calitate sugestivi, stabiliți pe baza valorilor concentrațiilor principalilor poluanți atmosferici măsurați.

Indicele specific de calitatea aerului, pe scurt "indice specific", reprezintă un sistem de codificare a concentrațiilor înregistrate pentru fiecare dintre următorii poluanți monitorizați:

1. dioxid de sulf (SO<sub>2</sub>)
2. dioxid de azot (NO<sub>2</sub>)
3. ozon (O<sub>3</sub>)
4. monoxid de carbon (CO)
5. pulberi in suspensie (PM<sub>10</sub>)

Indicele general se stabilește ca fiind cel mai mare dintre indicii specifici corespunzători poluanților monitorizați.

Pentru a se putea calcula indicele general trebuie să fie disponibili cel puțin 3 indici specifici corespunzători poluanților monitorizați. Indicele general și indicii specifici sunt reprezentați prin numere întregi cuprinse între 1 și 6, fiecare număr corespunzând unei culori (pe figură vor fi reprezentate atât culorile cât și numerele asociate acestora).

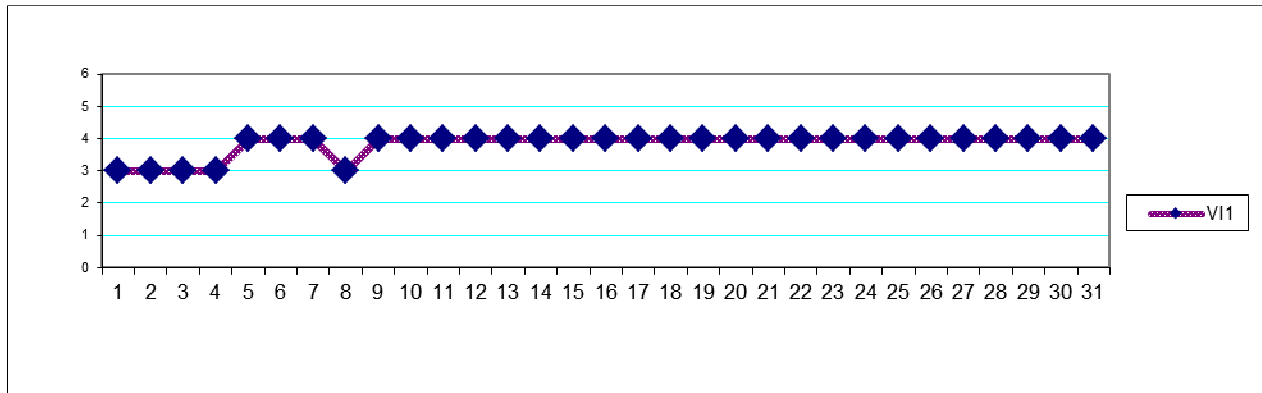
Indicii specifici și indicele general al stației sunt afișați din oră în oră.



A. Evoluția indicelui general de calitate a aerului la stațiile din rețeaua locală de monitorizare:

**Stația VI 1, adresa: strada Ostroveni, Râmnicu Vâlcea**

Această stație a realizat o achiziție bună de date. Se poate aprecia o calitate relativ bună a aerului în municipiul Rm. Vâlcea.



**Stația VI 2, adresa: strada Uzinei, Râmnicu Vâlcea**

Această stație a realizat o achiziție bună de date. Se poate aprecia o calitate relativ bună a aerului pe platforma industrială situată în imediata vecinătate a municipiului Rm. Vâlcea.

