

MEMORIU DE PREZENTARE PENTRU OBȚINEREA AVIZULUI DE MEDIU

„AMENAJAMENT SILVIC UP X POPEȘTI”

BENEFICIAR:           INGKA INVESTMENTS FOREST ASSETS SRL

APRILIE 2024

## Elaborat

Biolog Călin Vasile Hodor  
Biolog Petrișor Galan  
Lector dr. Ana-Maria Corpade

## Aprobat

Wildlife Management Consulting



## CUPRINS

<b>A.</b>	<b>DENUMIREA PLANULUI .....</b>	<b>4</b>
<b>B.</b>	<b>TITULARUL PLANULUI .....</b>	<b>4</b>
<b>C.</b>	<b>DESCRIEREA PLANULUI.....</b>	<b>4</b>
<b>D.</b>	<b>INFORMAȚII REFERITOARE LA RELAȚIA CU ARIILE NATURALE PROTEJATE DE INTERES COMUNITAR și național.....</b>	<b>35</b>
A.	<i>Descrierea succintă a PP-ului și distanța față de ANPIC .....</i>	<i>35</i>
B.	<i>Prezența și efectivele/suprafețele acoperite de specii și habitate de interes comunitar în zona PP-ului .....</i>	<i>38</i>
C.	<i>Se precizează dacă PP-ul propus are legătură directă cu sau este necesar pentru managementul conservării ariei naturale protejate de interes comunitar. ....</i>	<i>39</i>
D.	<i>Estimarea impactului potențial al PP-ului asupra speciilor și habitatelor pentru care ANPIC a fost desemnată.....</i>	<i>39</i>
D.1.	<i>Identificarea și estimarea impactului.....</i>	<i>39</i>
B.1.	<i>Lista habitatelor, speciilor și a parametrilor acestora potențial afectați de implementarea proiectului/planului, incluzând toate situațiile în care se identifică impacturi negative nesemnificative, semnificative și/sau incerte .....</i>	<i>74</i>
B.2.	<i>Descrierea și analiza impactului cumulativ generat de PP analizat împreună cu alte PP-uri care afectează parametrii obiectivelor de conservare a speciilor și habitatelor din ANPIC potențial afectate. ....</i>	<i>78</i>
B.3.	<i>Identificarea incertitudinilor .....</i>	<i>81</i>
D.1.	<i>Concluziile referitoare la descrierea și cuantificarea impacturilor precum și motivele pentru care este sau nu necesară continuarea procedurii cu trecerea la etapa studiului de evaluare adecvată.....</i>	<i>82</i>

**A. DENUMIREA PLANULUI**

"Amenajament silvic UP IV ȘELIMBĂR".

Prezenta documentație are rolul de a identifica și descrie în mod corespunzător efectele directe și indirecte ale derulării amenajamentului silvic propus asupra factorilor de mediu și asupra siturilor de interes comunitar și a fost întocmită în conformitate cu precizările HG 1076/2004 privind evaluarea de mediu pentru planuri și programe și a OM 1682/2023 pentru aprobarea Ghidului metodologic privind evaluarea adecvată a efectelor potențiale ale planurilor sau proiectelor asupra ariilor naturale protejate de interes comunitar, din 14.06.2023.

**B. TITULARUL PLANULUI**

Ingka Investments Forest Assets S.R.L., Municipiul București, Calea Floreasca, Nr. 175  
Persoană de contact: Bogdan BĂNICĂ, 0748-987965

**C. DESCRIEREA PLANULUI**

Pădurile proprietate privată vizată de amenajamentul analizat în memoriul de față provine din Ocolul Silvic Podu Iloaiei, U.P. Popești – 2958,4 ha.

Suprafața U.P. X Popești este de 2958,4 ha, din care 2923,1 ha încadrate ca terenuri acoperite cu pădure, 0,1 ha terenuri de împădurit, 30,7 ha terenuri afectate gospodăriei silvice (14,2 terenuri pentru hrana vânatului, 8,5 ha instalații de transport forestier, 2,6 ha clădiri, curți și depozite permanente, 5,4 ha terenuri administrative) și 4,5 ha terenuri neproductive.

În tabelul 1 se regăsește repartizarea fondului forestier pe unități administrativ teritoriale și ocoale silvice.

Tabel 1. Repartizarea fondului forestier pe unități administrativ teritoriale și ocoale silvice

Nr. Crt.	Județul	Denumire fost O.S., U.P.	Parcele actuale	Suprafața Ha	Unitatea teritorial-administrativă
1	Iași	Podu Iloaiei, Popești	1-34, 136, 157D%	1184,9	Dumești
2	Iași	Podu Iloaiei, Popești	35-47%, 48-52, 60-76%, 77-86%, 87-90, 157D%, 158D	1313,1	Popești
3	Iași	Podu Iloaiei, Popești	47%, 76%, 86%, 137-156, 159D	460,4	Mădărjac
<b>Total</b>	-	-	-	<b>2958,4</b>	-

Obiectivele amenajamentului sunt:

Ecologice - protejarea și conservarea mediului:

- Protecția apelor

- Protecția terenurilor contra eroziunii
- Protecția contra factorilor climatici dăunători
- Conservarea și ameliorarea biodiversității
- Echilibrul hidrologic
- Producția de semințe controlate genetic
- Asigurarea stării favorabile de conservare a habitatelor și a speciilor de importanță comunitară din cadrul siturilor ROSCI0152 Pădurea Floreanu-Frumușica-Ciurea, ROSCI0163 Pădurea Floreanu-Frumușica-Ciurea
- Ocrotirea vânatului
- Menținerea nealterată a peisajului și a climatului zonei

Sociale - realizarea cadrului natural:

- Recreere, destindere
- Valorificarea forței de muncă locală

Economice - optimizarea producției pădurilor:

- Producția de lemn gros și foarte gros necesar nevoilor proprietarilor

Față de Siturile Natura 2000 ROSPA 0163 și ROSCI 0152, perimetrul planului se situează în interiorul acestora.

Suprafața luată în studiu se suprapune parțial – 2644,7 ha (89,4%) pe:

- Situl Natura 2000 ROSCI0152 Pădurea Floreanu-Frumușica-Ciurea – 2606.36 ha (88.10% din suprafața planului);
- Aria de protecție specială avifaunistică ROSPA0163 Pădurea Floreanu-Frumușica-Ciurea – 2606.36 ha (88.10 % din suprafața planului%).

Tabel 2. Lucrări rămase de executat

Denumire titular amenajamentul silvic	Unitatea de producție	Unitatea amenajistică	Suprafața (HA)	Denumirea lucrării silviculturale rămase de executat	Aria naturală protejată* Da/Nu
INGKA INVESTMENTS FOREST ASSETS SRL	X Popești	001 A	25.9	RARITURI	Nu
INGKA INVESTMENTS FOREST ASSETS SRL	X Popești	002 A	27.8	RARITURI	Nu
INGKA INVESTMENTS FOREST ASSETS SRL	X Popești	002 C	12.9	IGIENA	Nu
INGKA INVESTMENTS FOREST ASSETS SRL	X Popești	003 A	3.9	IGIENA	Nu
INGKA INVESTMENTS FOREST ASSETS SRL	X Popești	003 C	3.	RARITURI	Nu
INGKA INVESTMENTS FOREST ASSETS SRL	X Popești	003 D	3.4	IGIENA	Nu

INGKA INVESTMENTS FOREST ASSETS SRL	X Popesti	003 E	2.4	IGIENA	Nu
INGKA INVESTMENTS FOREST ASSETS SRL	X Popesti	003 F	2.3	IGIENA	Nu
INGKA INVESTMENTS FOREST ASSETS SRL	X Popesti	003 H	18.9	IGIENA	Nu
INGKA INVESTMENTS FOREST ASSETS SRL	X Popesti	003 K	3.2	IGIENA	Nu
INGKA INVESTMENTS FOREST ASSETS SRL	X Popesti	004 A	28.7	RARITURI	Nu
INGKA INVESTMENTS FOREST ASSETS SRL	X Popesti	004 D	0.5	IGIENA	Nu
INGKA INVESTMENTS FOREST ASSETS SRL	X Popesti	004 F	0.3	IGIENA	Nu
INGKA INVESTMENTS FOREST ASSETS SRL	X Popesti	004 G	0.2	IGIENA	Nu
INGKA INVESTMENTS FOREST ASSETS SRL	X Popesti	005 A	0.3	PROGR.2	Nu
INGKA INVESTMENTS FOREST ASSETS SRL	X Popesti	005 B	1.	IGIENA	Nu
INGKA INVESTMENTS FOREST ASSETS SRL	X Popesti	005 C	0.8	IGIENA	Nu
INGKA INVESTMENTS FOREST ASSETS SRL	X Popesti	005 E	1.7	IGIENA	Nu
INGKA INVESTMENTS FOREST ASSETS SRL	X Popesti	005 F	2.9	IGIENA	Nu
INGKA INVESTMENTS FOREST ASSETS SRL	X Popesti	005 G	2.3	IGIENA	Nu
INGKA INVESTMENTS FOREST ASSETS SRL	X Popesti	005 I	1.	PROGR.3	Nu
INGKA INVESTMENTS FOREST ASSETS SRL	X Popesti	006 A	38.1	IGIENA	Nu
INGKA INVESTMENTS FOREST ASSETS SRL	X Popesti	006 C	2.3	CRANG_SIMPLU	Nu
INGKA INVESTMENTS FOREST ASSETS SRL	X Popesti	006 D	1.7	IGIENA	Nu
INGKA INVESTMENTS FOREST ASSETS SRL	X Popesti	006 E	1.3	IGIENA	Nu
INGKA INVESTMENTS FOREST ASSETS SRL	X Popesti	007 A	18.9	IGIENA	Nu
INGKA INVESTMENTS FOREST ASSETS SRL	X Popesti	007 B	0.6	IGIENA	Nu
INGKA INVESTMENTS FOREST ASSETS SRL	X Popesti	008	19.6	IGIENA	Nu
INGKA INVESTMENTS FOREST ASSETS SRL	X Popesti	009 A	33.7	IGIENA	Nu
INGKA INVESTMENTS FOREST ASSETS SRL	X Popesti	009 B	3.4	RARITURI	Nu
INGKA INVESTMENTS FOREST ASSETS SRL	X Popesti	009 C	0.7	IGIENA	Nu
INGKA INVESTMENTS FOREST ASSETS SRL	X Popesti	009 D	1.2	IGIENA	Nu
INGKA INVESTMENTS FOREST ASSETS SRL	X Popesti	010 B	0.2	IGIENA	ROSCIO152 Padurea Floreanu - Frumusica - Ciurea

					ROSPA0163 Padurea Floreanu - Frumusica - Ciurea
INGKA INVESTMENTS FOREST ASSETS SRL	X Popesti	010 C	1.8	RARITURI	ROSCI0152 Padurea Floreanu - Frumusica - Ciurea ROSPA0163 Padurea Floreanu - Frumusica - Ciurea
INGKA INVESTMENTS FOREST ASSETS SRL	X Popesti	010 D	29.4	PROGR.3	ROSCI0152 Padurea Floreanu - Frumusica - Ciurea ROSPA0163 Padurea Floreanu - Frumusica - Ciurea
INGKA INVESTMENTS FOREST ASSETS SRL	X Popesti	010 E	0.6	IGIENA	ROSCI0152 Padurea Floreanu - Frumusica - Ciurea ROSPA0163 Padurea Floreanu - Frumusica - Ciurea
INGKA INVESTMENTS FOREST ASSETS SRL	X Popesti	010 F	0.8	IGIENA	ROSCI0152 Padurea Floreanu - Frumusica - Ciurea ROSPA0163 Padurea Floreanu - Frumusica - Ciurea
INGKA INVESTMENTS FOREST ASSETS SRL	X Popesti	011 B	0.2	IGIENA	ROSCI0152 Padurea Floreanu - Frumusica - Ciurea ROSPA0163 Padurea Floreanu - Frumusica - Ciurea
INGKA INVESTMENTS FOREST ASSETS SRL	X Popesti	011 D	55.	PROGR.1	ROSCI0152 Padurea Floreanu - Frumusica - Ciurea ROSPA0163 Padurea Floreanu - Frumusica - Ciurea
INGKA INVESTMENTS FOREST ASSETS SRL	X Popesti	011 F	2.9	RARITURI	ROSCI0152 Padurea Floreanu - Frumusica - Ciurea

					ROSPA0163 Padurea Floreanu - Frumusica - Ciurea
INGKA INVESTMENTS FOREST ASSETS SRL	X Popesti	011 G	2.5	RARITURI	ROSCI0152 Padurea Floreanu - Frumusica - Ciurea ROSPA0163 Padurea Floreanu - Frumusica - Ciurea
INGKA INVESTMENTS FOREST ASSETS SRL	X Popesti	011 I	0.4	RARITURI	ROSCI0152 Padurea Floreanu - Frumusica - Ciurea ROSPA0163 Padurea Floreanu - Frumusica - Ciurea
INGKA INVESTMENTS FOREST ASSETS SRL	X Popesti	012 A	29.2	Curatiri	ROSCI0152 Padurea Floreanu - Frumusica - Ciurea ROSPA0163 Padurea Floreanu - Frumusica - Ciurea
INGKA INVESTMENTS FOREST ASSETS SRL	X Popesti	012 B	23.	RARITURI	ROSCI0152 Padurea Floreanu - Frumusica - Ciurea ROSPA0163 Padurea Floreanu - Frumusica - Ciurea
INGKA INVESTMENTS FOREST ASSETS SRL	X Popesti	012 C	0.3	RARITURI	ROSCI0152 Padurea Floreanu - Frumusica - Ciurea ROSPA0163 Padurea Floreanu - Frumusica - Ciurea
INGKA INVESTMENTS FOREST ASSETS SRL	X Popesti	012 D	1.1	RARITURI	ROSCI0152 Padurea Floreanu - Frumusica - Ciurea ROSPA0163 Padurea Floreanu - Frumusica - Ciurea
INGKA INVESTMENTS FOREST ASSETS SRL	X Popesti	012 E	4.2	PROGR.1	ROSCI0152 Padurea Floreanu - Frumusica - Ciurea



					ROSPA0163 Padurea Floreanu - Frumusica - Ciurea
INGKA INVESTMENTS FOREST ASSETS SRL	X Popesti	012 F	0.3	IGIENA	ROSCI0152 Padurea Floreanu - Frumusica - Ciurea ROSPA0163 Padurea Floreanu - Frumusica - Ciurea
INGKA INVESTMENTS FOREST ASSETS SRL	X Popesti	012 G	0.6	RARITURI	ROSCI0152 Padurea Floreanu - Frumusica - Ciurea ROSPA0163 Padurea Floreanu - Frumusica - Ciurea
INGKA INVESTMENTS FOREST ASSETS SRL	X Popesti	013 B	15.5	RARITURI	ROSCI0152 Padurea Floreanu - Frumusica - Ciurea ROSPA0163 Padurea Floreanu - Frumusica - Ciurea
INGKA INVESTMENTS FOREST ASSETS SRL	X Popesti	014 A	6.3	PROGR.1	ROSCI0152 Padurea Floreanu - Frumusica - Ciurea ROSPA0163 Padurea Floreanu - Frumusica - Ciurea
INGKA INVESTMENTS FOREST ASSETS SRL	X Popesti	014 B	6.9	IGIENA	ROSCI0152 Padurea Floreanu - Frumusica - Ciurea ROSPA0163 Padurea Floreanu - Frumusica - Ciurea
INGKA INVESTMENTS FOREST ASSETS SRL	X Popesti	015 A	8.5	IGIENA	ROSCI0152 Padurea Floreanu - Frumusica - Ciurea ROSPA0163 Padurea Floreanu - Frumusica - Ciurea
INGKA INVESTMENTS FOREST ASSETS SRL	X Popesti	015 B	5.8	PROGR.1	ROSCI0152 Padurea Floreanu - Frumusica - Ciurea

					ROSPA0163 Padurea Floreanu - Frumusica - Ciurea
INGKA INVESTMENTS FOREST ASSETS SRL	X Popesti	016 A	16.7	RARITURI	ROSCI0152 Padurea Floreanu - Frumusica - Ciurea ROSPA0163 Padurea Floreanu - Frumusica - Ciurea
INGKA INVESTMENTS FOREST ASSETS SRL	X Popesti	016 B	6.8	IGIENA	ROSCI0152 Padurea Floreanu - Frumusica - Ciurea ROSPA0163 Padurea Floreanu - Frumusica - Ciurea
INGKA INVESTMENTS FOREST ASSETS SRL	X Popesti	016 C	0.5	PROGR.2	ROSCI0152 Padurea Floreanu - Frumusica - Ciurea ROSPA0163 Padurea Floreanu - Frumusica - Ciurea
INGKA INVESTMENTS FOREST ASSETS SRL	X Popesti	017 A	36.8	IGIENA	ROSCI0152 Padurea Floreanu - Frumusica - Ciurea ROSPA0163 Padurea Floreanu - Frumusica - Ciurea
INGKA INVESTMENTS FOREST ASSETS SRL	X Popesti	017 B	0.7	RARITURI	ROSCI0152 Padurea Floreanu - Frumusica - Ciurea ROSPA0163 Padurea Floreanu - Frumusica - Ciurea
INGKA INVESTMENTS FOREST ASSETS SRL	X Popesti	018	28.2	IGIENA	ROSCI0152 Padurea Floreanu - Frumusica - Ciurea ROSPA0163 Padurea Floreanu - Frumusica - Ciurea
INGKA INVESTMENTS FOREST ASSETS SRL	X Popesti	019 A	13.7	IGIENA	ROSCI0152 Padurea Floreanu - Frumusica - Ciurea

					ROSPA0163 Padurea Floreanu - Frumusica - Ciurea
INGKA INVESTMENTS FOREST ASSETS SRL	X Popesti	020 A	41.4	IGIENA	ROSCI0152 Padurea Floreanu - Frumusica - Ciurea ROSPA0163 Padurea Floreanu - Frumusica - Ciurea
INGKA INVESTMENTS FOREST ASSETS SRL	X Popesti	021 A	24.4	IGIENA	ROSCI0152 Padurea Floreanu - Frumusica - Ciurea ROSPA0163 Padurea Floreanu - Frumusica - Ciurea
INGKA INVESTMENTS FOREST ASSETS SRL	X Popesti	021 B	1.8	RARITURI	ROSCI0152 Padurea Floreanu - Frumusica - Ciurea ROSPA0163 Padurea Floreanu - Frumusica - Ciurea
INGKA INVESTMENTS FOREST ASSETS SRL	X Popesti	021 C	0.4	RARITURI	ROSCI0152 Padurea Floreanu - Frumusica - Ciurea ROSPA0163 Padurea Floreanu - Frumusica - Ciurea
INGKA INVESTMENTS FOREST ASSETS SRL	X Popesti	021 D	0.7	RASE_DIV	ROSCI0152 Padurea Floreanu - Frumusica - Ciurea ROSPA0163 Padurea Floreanu - Frumusica - Ciurea
INGKA INVESTMENTS FOREST ASSETS SRL	X Popesti	024 A	3.6	RARITURI	ROSCI0152 Padurea Floreanu - Frumusica - Ciurea ROSPA0163 Padurea Floreanu - Frumusica - Ciurea
INGKA INVESTMENTS FOREST ASSETS SRL	X Popesti	024 B	7.4	IGIENA	ROSCI0152 Padurea Floreanu - Frumusica - Ciurea

					ROSPA0163 Padurea Floreanu - Frumusica - Ciurea
INGKA INVESTMENTS FOREST ASSETS SRL	X Popesti	024 C	10.2	RARITURI	ROSCI0152 Padurea Floreanu - Frumusica - Ciurea ROSPA0163 Padurea Floreanu - Frumusica - Ciurea
INGKA INVESTMENTS FOREST ASSETS SRL	X Popesti	024 D	1.8	IGIENA	ROSCI0152 Padurea Floreanu - Frumusica - Ciurea ROSPA0163 Padurea Floreanu - Frumusica - Ciurea
INGKA INVESTMENTS FOREST ASSETS SRL	X Popesti	025 A	24.6	RARITURI	ROSCI0152 Padurea Floreanu - Frumusica - Ciurea ROSPA0163 Padurea Floreanu - Frumusica - Ciurea
INGKA INVESTMENTS FOREST ASSETS SRL	X Popesti	025 B	0.4	RARITURI	ROSCI0152 Padurea Floreanu - Frumusica - Ciurea ROSPA0163 Padurea Floreanu - Frumusica - Ciurea
INGKA INVESTMENTS FOREST ASSETS SRL	X Popesti	025 C	1.8	IGIENA	ROSCI0152 Padurea Floreanu - Frumusica - Ciurea ROSPA0163 Padurea Floreanu - Frumusica - Ciurea
INGKA INVESTMENTS FOREST ASSETS SRL	X Popesti	025 D	3.2	IGIENA	ROSCI0152 Padurea Floreanu - Frumusica - Ciurea ROSPA0163 Padurea Floreanu - Frumusica - Ciurea
INGKA INVESTMENTS FOREST ASSETS SRL	X Popesti	025 E	1.8	IGIENA	ROSCI0152 Padurea Floreanu - Frumusica - Ciurea

					ROSPA0163 Padurea Floreanu - Frumusica - Ciurea
INGKA INVESTMENTS FOREST ASSETS SRL	X Popesti	026 B	10.5	IGIENA	ROSCI0152 Padurea Floreanu - Frumusica - Ciurea ROSPA0163 Padurea Floreanu - Frumusica - Ciurea
INGKA INVESTMENTS FOREST ASSETS SRL	X Popesti	026 C	3.8	PROGR.3	ROSCI0152 Padurea Floreanu - Frumusica - Ciurea ROSPA0163 Padurea Floreanu - Frumusica - Ciurea
INGKA INVESTMENTS FOREST ASSETS SRL	X Popesti	026 D	3.5	IGIENA	ROSCI0152 Padurea Floreanu - Frumusica - Ciurea ROSPA0163 Padurea Floreanu - Frumusica - Ciurea
INGKA INVESTMENTS FOREST ASSETS SRL	X Popesti	026 E	2.8	IGIENA	ROSCI0152 Padurea Floreanu - Frumusica - Ciurea ROSPA0163 Padurea Floreanu - Frumusica - Ciurea
INGKA INVESTMENTS FOREST ASSETS SRL	X Popesti	027	24.1	RARITURI	ROSCI0152 Padurea Floreanu - Frumusica - Ciurea ROSPA0163 Padurea Floreanu - Frumusica - Ciurea
INGKA INVESTMENTS FOREST ASSETS SRL	X Popesti	028 A	12.4	RARITURI	ROSCI0152 Padurea Floreanu - Frumusica - Ciurea ROSPA0163 Padurea Floreanu - Frumusica - Ciurea
INGKA INVESTMENTS FOREST ASSETS SRL	X Popesti	028 B	11.2	RARITURI	ROSCI0152 Padurea Floreanu - Frumusica - Ciurea

					ROSPA0163 Padurea Floreanu - Frumusica - Ciurea
INGKA INVESTMENTS FOREST ASSETS SRL	X Popesti	029 A	36.7	RARITURI	ROSCI0152 Padurea Floreanu - Frumusica - Ciurea ROSPA0163 Padurea Floreanu - Frumusica - Ciurea
INGKA INVESTMENTS FOREST ASSETS SRL	X Popesti	030 B	32.8	IGIENA	ROSCI0152 Padurea Floreanu - Frumusica - Ciurea ROSPA0163 Padurea Floreanu - Frumusica - Ciurea
INGKA INVESTMENTS FOREST ASSETS SRL	X Popesti	031 A	14.4	PROGR.1	ROSCI0152 Padurea Floreanu - Frumusica - Ciurea ROSPA0163 Padurea Floreanu - Frumusica - Ciurea
INGKA INVESTMENTS FOREST ASSETS SRL	X Popesti	031 B	0.2	IGIENA	ROSCI0152 Padurea Floreanu - Frumusica - Ciurea ROSPA0163 Padurea Floreanu - Frumusica - Ciurea
INGKA INVESTMENTS FOREST ASSETS SRL	X Popesti	031 C	1.1	IGIENA	ROSCI0152 Padurea Floreanu - Frumusica - Ciurea ROSPA0163 Padurea Floreanu - Frumusica - Ciurea
INGKA INVESTMENTS FOREST ASSETS SRL	X Popesti	031 D	2.3	IGIENA	ROSCI0152 Padurea Floreanu - Frumusica - Ciurea ROSPA0163 Padurea Floreanu - Frumusica - Ciurea
INGKA INVESTMENTS FOREST ASSETS SRL	X Popesti	031 F	5.6	IGIENA	ROSCI0152 Padurea Floreanu - Frumusica - Ciurea

					ROSPA0163 Padurea Floreanu - Frumusica - Ciurea
INGKA INVESTMENTS FOREST ASSETS SRL	X Popesti	031 G	6.1	IGIENA	ROSCI0152 Padurea Floreanu - Frumusica - Ciurea ROSPA0163 Padurea Floreanu - Frumusica - Ciurea
INGKA INVESTMENTS FOREST ASSETS SRL	X Popesti	031 H	6.2	PROGR.1	ROSCI0152 Padurea Floreanu - Frumusica - Ciurea ROSPA0163 Padurea Floreanu - Frumusica - Ciurea
INGKA INVESTMENTS FOREST ASSETS SRL	X Popesti	032 A	22.4	IGIENA	ROSCI0152 Padurea Floreanu - Frumusica - Ciurea ROSPA0163 Padurea Floreanu - Frumusica - Ciurea
INGKA INVESTMENTS FOREST ASSETS SRL	X Popesti	032 B	9.2	PROGR.1	ROSCI0152 Padurea Floreanu - Frumusica - Ciurea ROSPA0163 Padurea Floreanu - Frumusica - Ciurea
INGKA INVESTMENTS FOREST ASSETS SRL	X Popesti	032 C	10.6	RARITURI	ROSCI0152 Padurea Floreanu - Frumusica - Ciurea ROSPA0163 Padurea Floreanu - Frumusica - Ciurea
INGKA INVESTMENTS FOREST ASSETS SRL	X Popesti	032 E	2.4	Curatiri	ROSCI0152 Padurea Floreanu - Frumusica - Ciurea ROSPA0163 Padurea Floreanu - Frumusica - Ciurea
INGKA INVESTMENTS FOREST ASSETS SRL	X Popesti	032 F	0.7	RASE_DIV	ROSCI0152 Padurea Floreanu - Frumusica - Ciurea

					ROSPA0163 Padurea Floreanu - Frumusica - Ciurea
INGKA INVESTMENTS FOREST ASSETS SRL	X Popesti	032 G	0.1	IGIENA	ROSCI0152 Padurea Floreanu - Frumusica - Ciurea ROSPA0163 Padurea Floreanu - Frumusica - Ciurea
INGKA INVESTMENTS FOREST ASSETS SRL	X Popesti	033 B	0.8	IGIENA	ROSCI0152 Padurea Floreanu - Frumusica - Ciurea ROSPA0163 Padurea Floreanu - Frumusica - Ciurea
INGKA INVESTMENTS FOREST ASSETS SRL	X Popesti	033 C	0.8	RARITURI	ROSCI0152 Padurea Floreanu - Frumusica - Ciurea ROSPA0163 Padurea Floreanu - Frumusica - Ciurea
INGKA INVESTMENTS FOREST ASSETS SRL	X Popesti	033 D	0.5	RARITURI	ROSCI0152 Padurea Floreanu - Frumusica - Ciurea ROSPA0163 Padurea Floreanu - Frumusica - Ciurea
INGKA INVESTMENTS FOREST ASSETS SRL	X Popesti	033 E	7.5	IGIENA	ROSCI0152 Padurea Floreanu - Frumusica - Ciurea ROSPA0163 Padurea Floreanu - Frumusica - Ciurea
INGKA INVESTMENTS FOREST ASSETS SRL	X Popesti	033 F	4.9	PROGR.3	ROSCI0152 Padurea Floreanu - Frumusica - Ciurea ROSPA0163 Padurea Floreanu - Frumusica - Ciurea
INGKA INVESTMENTS FOREST ASSETS SRL	X Popesti	033 G	0.5	RARITURI	ROSCI0152 Padurea Floreanu - Frumusica - Ciurea



					ROSPA0163 Padurea Floreanu - Frumusica - Ciurea
INGKA INVESTMENTS FOREST ASSETS SRL	X Popesti	033 H	0.3	IGIENA	ROSCI0152 Padurea Floreanu - Frumusica - Ciurea ROSPA0163 Padurea Floreanu - Frumusica - Ciurea
INGKA INVESTMENTS FOREST ASSETS SRL	X Popesti	034 A	13.9	RARITURI	ROSCI0152 Padurea Floreanu - Frumusica - Ciurea ROSPA0163 Padurea Floreanu - Frumusica - Ciurea
INGKA INVESTMENTS FOREST ASSETS SRL	X Popesti	034 B	10.3	IGIENA	ROSCI0152 Padurea Floreanu - Frumusica - Ciurea ROSPA0163 Padurea Floreanu - Frumusica - Ciurea
INGKA INVESTMENTS FOREST ASSETS SRL	X Popesti	034 C	18.7	RARITURI	ROSCI0152 Padurea Floreanu - Frumusica - Ciurea ROSPA0163 Padurea Floreanu - Frumusica - Ciurea
INGKA INVESTMENTS FOREST ASSETS SRL	X Popesti	034 D	3.2	RARITURI	ROSCI0152 Padurea Floreanu - Frumusica - Ciurea ROSPA0163 Padurea Floreanu - Frumusica - Ciurea
INGKA INVESTMENTS FOREST ASSETS SRL	X Popesti	034 F	7.1	RARITURI	ROSCI0152 Padurea Floreanu - Frumusica - Ciurea ROSPA0163 Padurea Floreanu - Frumusica - Ciurea
INGKA INVESTMENTS FOREST ASSETS SRL	X Popesti	034 H	7.8	RARITURI	ROSCI0152 Padurea Floreanu - Frumusica - Ciurea

					ROSPA0163 Padurea Floreanu - Frumusica - Ciurea
INGKA INVESTMENTS FOREST ASSETS SRL	X Popesti	034 I	1.	IGIENA	ROSCI0152 Padurea Floreanu - Frumusica - Ciurea ROSPA0163 Padurea Floreanu - Frumusica - Ciurea
INGKA INVESTMENTS FOREST ASSETS SRL	X Popesti	034 J	0.4	RARITURI	ROSCI0152 Padurea Floreanu - Frumusica - Ciurea ROSPA0163 Padurea Floreanu - Frumusica - Ciurea
INGKA INVESTMENTS FOREST ASSETS SRL	X Popesti	034 K	0.5	IGIENA	ROSCI0152 Padurea Floreanu - Frumusica - Ciurea ROSPA0163 Padurea Floreanu - Frumusica - Ciurea
INGKA INVESTMENTS FOREST ASSETS SRL	X Popesti	034 M	1.1	IGIENA	ROSCI0152 Padurea Floreanu - Frumusica - Ciurea ROSPA0163 Padurea Floreanu - Frumusica - Ciurea
INGKA INVESTMENTS FOREST ASSETS SRL	X Popesti	034 N	0.9	RARITURI	ROSCI0152 Padurea Floreanu - Frumusica - Ciurea ROSPA0163 Padurea Floreanu - Frumusica - Ciurea
INGKA INVESTMENTS FOREST ASSETS SRL	X Popesti	034 O	1.2	RARITURI	ROSCI0152 Padurea Floreanu - Frumusica - Ciurea ROSPA0163 Padurea Floreanu - Frumusica - Ciurea
INGKA INVESTMENTS FOREST ASSETS SRL	X Popesti	034 P	0.4	RASE_DIV	ROSCI0152 Padurea Floreanu - Frumusica - Ciurea

					ROSPA0163 Padurea Floreanu - Frumusica - Ciurea
INGKA INVESTMENTS FOREST ASSETS SRL	X Popesti	035 B	1.5	IGIENA	ROSCI0152 Padurea Floreanu - Frumusica - Ciurea ROSPA0163 Padurea Floreanu - Frumusica - Ciurea
INGKA INVESTMENTS FOREST ASSETS SRL	X Popesti	035 C	1.8	IGIENA	ROSCI0152 Padurea Floreanu - Frumusica - Ciurea ROSPA0163 Padurea Floreanu - Frumusica - Ciurea
INGKA INVESTMENTS FOREST ASSETS SRL	X Popesti	037 A	1.1	IGIENA	ROSCI0152 Padurea Floreanu - Frumusica - Ciurea ROSPA0163 Padurea Floreanu - Frumusica - Ciurea
INGKA INVESTMENTS FOREST ASSETS SRL	X Popesti	037 B	0.1	RARITURI	ROSCI0152 Padurea Floreanu - Frumusica - Ciurea ROSPA0163 Padurea Floreanu - Frumusica - Ciurea
INGKA INVESTMENTS FOREST ASSETS SRL	X Popesti	039	0.8	IGIENA	ROSCI0152 Padurea Floreanu - Frumusica - Ciurea ROSPA0163 Padurea Floreanu - Frumusica - Ciurea
INGKA INVESTMENTS FOREST ASSETS SRL	X Popesti	040 A	8.2	IGIENA	ROSCI0152 Padurea Floreanu - Frumusica - Ciurea ROSPA0163 Padurea Floreanu - Frumusica - Ciurea
INGKA INVESTMENTS FOREST ASSETS SRL	X Popesti	040 B	1.9	PROGR.3	ROSCI0152 Padurea Floreanu - Frumusica - Ciurea

					ROSPA0163 Padurea Floreanu - Frumusica - Ciurea
INGKA INVESTMENTS FOREST ASSETS SRL	X Popesti	041	19.	IGIENA	ROSCI0152 Padurea Floreanu - Frumusica - Ciurea ROSPA0163 Padurea Floreanu - Frumusica - Ciurea
INGKA INVESTMENTS FOREST ASSETS SRL	X Popesti	046	40.4	RARITURI	ROSCI0152 Padurea Floreanu - Frumusica - Ciurea ROSPA0163 Padurea Floreanu - Frumusica - Ciurea
INGKA INVESTMENTS FOREST ASSETS SRL	X Popesti	047 A	57.	RARITURI	ROSCI0152 Padurea Floreanu - Frumusica - Ciurea ROSPA0163 Padurea Floreanu - Frumusica - Ciurea
INGKA INVESTMENTS FOREST ASSETS SRL	X Popesti	047 B	1.4	RARITURI	ROSCI0152 Padurea Floreanu - Frumusica - Ciurea ROSPA0163 Padurea Floreanu - Frumusica - Ciurea
INGKA INVESTMENTS FOREST ASSETS SRL	X Popesti	048	40.9	IGIENA	ROSCI0152 Padurea Floreanu - Frumusica - Ciurea ROSPA0163 Padurea Floreanu - Frumusica - Ciurea
INGKA INVESTMENTS FOREST ASSETS SRL	X Popesti	049	8.4	IGIENA	ROSCI0152 Padurea Floreanu - Frumusica - Ciurea ROSPA0163 Padurea Floreanu - Frumusica - Ciurea
INGKA INVESTMENTS FOREST ASSETS SRL	X Popesti	050 A	15.8	IGIENA	ROSCI0152 Padurea Floreanu - Frumusica - Ciurea

					ROSPA0163 Padurea Floreanu - Frumusica - Ciurea
INGKA INVESTMENTS FOREST ASSETS SRL	X Popesti	050 B	1.8	IGIENA	ROSCI0152 Padurea Floreanu - Frumusica - Ciurea ROSPA0163 Padurea Floreanu - Frumusica - Ciurea
INGKA INVESTMENTS FOREST ASSETS SRL	X Popesti	051 A	34.4	IGIENA	ROSCI0152 Padurea Floreanu - Frumusica - Ciurea ROSPA0163 Padurea Floreanu - Frumusica - Ciurea
INGKA INVESTMENTS FOREST ASSETS SRL	X Popesti	051 C	2.7	IGIENA	ROSCI0152 Padurea Floreanu - Frumusica - Ciurea ROSPA0163 Padurea Floreanu - Frumusica - Ciurea
INGKA INVESTMENTS FOREST ASSETS SRL	X Popesti	051 D	0.9	RARITURI	ROSCI0152 Padurea Floreanu - Frumusica - Ciurea ROSPA0163 Padurea Floreanu - Frumusica - Ciurea
INGKA INVESTMENTS FOREST ASSETS SRL	X Popesti	052 A	1.5	IGIENA	ROSCI0152 Padurea Floreanu - Frumusica - Ciurea ROSPA0163 Padurea Floreanu - Frumusica - Ciurea
INGKA INVESTMENTS FOREST ASSETS SRL	X Popesti	052 B	3.3	IGIENA	ROSCI0152 Padurea Floreanu - Frumusica - Ciurea ROSPA0163 Padurea Floreanu - Frumusica - Ciurea
INGKA INVESTMENTS FOREST ASSETS SRL	X Popesti	060 A	25.4	PROGR.1	ROSCI0152 Padurea Floreanu - Frumusica - Ciurea

					ROSPA0163 Padurea Floreanu - Frumusica - Ciurea
INGKA INVESTMENTS FOREST ASSETS SRL	X Popesti	060 C	7.4	PROGR.3	ROSCI0152 Padurea Floreanu - Frumusica - Ciurea ROSPA0163 Padurea Floreanu - Frumusica - Ciurea
INGKA INVESTMENTS FOREST ASSETS SRL	X Popesti	061 A	27.6	PROGR.1	ROSCI0152 Padurea Floreanu - Frumusica - Ciurea ROSPA0163 Padurea Floreanu - Frumusica - Ciurea
INGKA INVESTMENTS FOREST ASSETS SRL	X Popesti	061 B	4.6	IGIENA	ROSCI0152 Padurea Floreanu - Frumusica - Ciurea ROSPA0163 Padurea Floreanu - Frumusica - Ciurea
INGKA INVESTMENTS FOREST ASSETS SRL	X Popesti	061 C	2.9	IGIENA	ROSCI0152 Padurea Floreanu - Frumusica - Ciurea ROSPA0163 Padurea Floreanu - Frumusica - Ciurea
INGKA INVESTMENTS FOREST ASSETS SRL	X Popesti	062 A	22.9	PROGR.1	ROSCI0152 Padurea Floreanu - Frumusica - Ciurea ROSPA0163 Padurea Floreanu - Frumusica - Ciurea
INGKA INVESTMENTS FOREST ASSETS SRL	X Popesti	062 B	4.2	IGIENA	ROSCI0152 Padurea Floreanu - Frumusica - Ciurea ROSPA0163 Padurea Floreanu - Frumusica - Ciurea
INGKA INVESTMENTS FOREST ASSETS SRL	X Popesti	063	9.5	IGIENA	ROSCI0152 Padurea Floreanu - Frumusica - Ciurea

					ROSPA0163 Padurea Floreanu - Frumusica - Ciurea
INGKA INVESTMENTS FOREST ASSETS SRL	X Popesti	065	37.1	IGIENA	ROSCI0152 Padurea Floreanu - Frumusica - Ciurea ROSPA0163 Padurea Floreanu - Frumusica - Ciurea
INGKA INVESTMENTS FOREST ASSETS SRL	X Popesti	066	27.5	IGIENA	ROSCI0152 Padurea Floreanu - Frumusica - Ciurea ROSPA0163 Padurea Floreanu - Frumusica - Ciurea
INGKA INVESTMENTS FOREST ASSETS SRL	X Popesti	067 A	6.7	IGIENA	ROSCI0152 Padurea Floreanu - Frumusica - Ciurea ROSPA0163 Padurea Floreanu - Frumusica - Ciurea
INGKA INVESTMENTS FOREST ASSETS SRL	X Popesti	067 B	15.2	IGIENA	ROSCI0152 Padurea Floreanu - Frumusica - Ciurea ROSPA0163 Padurea Floreanu - Frumusica - Ciurea
INGKA INVESTMENTS FOREST ASSETS SRL	X Popesti	068 A	18.1	PROGR.1	ROSCI0152 Padurea Floreanu - Frumusica - Ciurea ROSPA0163 Padurea Floreanu - Frumusica - Ciurea
INGKA INVESTMENTS FOREST ASSETS SRL	X Popesti	068 B	14.1	PROGR.1	ROSCI0152 Padurea Floreanu - Frumusica - Ciurea ROSPA0163 Padurea Floreanu - Frumusica - Ciurea
INGKA INVESTMENTS FOREST ASSETS SRL	X Popesti	069 A	13.9	PROGR.1	ROSCI0152 Padurea Floreanu - Frumusica - Ciurea

					ROSPA0163 Padurea Floreanu - Frumusica - Ciurea
INGKA INVESTMENTS FOREST ASSETS SRL	X Popesti	069 B	12.6	PROGR.3	ROSCI0152 Padurea Floreanu - Frumusica - Ciurea ROSPA0163 Padurea Floreanu - Frumusica - Ciurea
INGKA INVESTMENTS FOREST ASSETS SRL	X Popesti	070 C	3.3	Curatiri	ROSCI0152 Padurea Floreanu - Frumusica - Ciurea ROSPA0163 Padurea Floreanu - Frumusica - Ciurea
INGKA INVESTMENTS FOREST ASSETS SRL	X Popesti	070 D	9.3	IGIENA	ROSCI0152 Padurea Floreanu - Frumusica - Ciurea ROSPA0163 Padurea Floreanu - Frumusica - Ciurea
INGKA INVESTMENTS FOREST ASSETS SRL	X Popesti	070 F	0.4	IGIENA	ROSCI0152 Padurea Floreanu - Frumusica - Ciurea ROSPA0163 Padurea Floreanu - Frumusica - Ciurea
INGKA INVESTMENTS FOREST ASSETS SRL	X Popesti	070 I	6.7	PROGR.RAC	ROSCI0152 Padurea Floreanu - Frumusica - Ciurea ROSPA0163 Padurea Floreanu - Frumusica - Ciurea
INGKA INVESTMENTS FOREST ASSETS SRL	X Popesti	070 J	0.5	PROGR.3	ROSCI0152 Padurea Floreanu - Frumusica - Ciurea ROSPA0163 Padurea Floreanu - Frumusica - Ciurea
INGKA INVESTMENTS FOREST ASSETS SRL	X Popesti	070 N	0.2	IGIENA	ROSCI0152 Padurea Floreanu - Frumusica - Ciurea



					ROSPA0163 Padurea Floreanu - Frumusica - Ciurea
INGKA INVESTMENTS FOREST ASSETS SRL	X Popesti	071 A	16.	IGIENA	ROSCI0152 Padurea Floreanu - Frumusica - Ciurea ROSPA0163 Padurea Floreanu - Frumusica - Ciurea
INGKA INVESTMENTS FOREST ASSETS SRL	X Popesti	071 B	3.	PROGR.3	ROSCI0152 Padurea Floreanu - Frumusica - Ciurea ROSPA0163 Padurea Floreanu - Frumusica - Ciurea
INGKA INVESTMENTS FOREST ASSETS SRL	X Popesti	072 A	6.1	IGIENA	ROSCI0152 Padurea Floreanu - Frumusica - Ciurea ROSPA0163 Padurea Floreanu - Frumusica - Ciurea
INGKA INVESTMENTS FOREST ASSETS SRL	X Popesti	072 B	5.7	IGIENA	ROSCI0152 Padurea Floreanu - Frumusica - Ciurea ROSPA0163 Padurea Floreanu - Frumusica - Ciurea
INGKA INVESTMENTS FOREST ASSETS SRL	X Popesti	072 C	3.	IGIENA	ROSCI0152 Padurea Floreanu - Frumusica - Ciurea ROSPA0163 Padurea Floreanu - Frumusica - Ciurea
INGKA INVESTMENTS FOREST ASSETS SRL	X Popesti	073	19.1	RARITURI	ROSCI0152 Padurea Floreanu - Frumusica - Ciurea ROSPA0163 Padurea Floreanu - Frumusica - Ciurea
INGKA INVESTMENTS FOREST ASSETS SRL	X Popesti	074	5.7	IGIENA	ROSCI0152 Padurea Floreanu - Frumusica - Ciurea

					ROSPA0163 Padurea Floreanu - Frumusica - Ciurea
INGKA INVESTMENTS FOREST ASSETS SRL	X Popesti	075	18.8	IGIENA	ROSCIO152 Padurea Floreanu - Frumusica - Ciurea ROSPA0163 Padurea Floreanu - Frumusica - Ciurea
INGKA INVESTMENTS FOREST ASSETS SRL	X Popesti	076 A	28.3	IGIENA	ROSCIO152 Padurea Floreanu - Frumusica - Ciurea ROSPA0163 Padurea Floreanu - Frumusica - Ciurea
INGKA INVESTMENTS FOREST ASSETS SRL	X Popesti	076 B	5.1	IGIENA	ROSCIO152 Padurea Floreanu - Frumusica - Ciurea ROSPA0163 Padurea Floreanu - Frumusica - Ciurea
INGKA INVESTMENTS FOREST ASSETS SRL	X Popesti	077	44.3	IGIENA	ROSCIO152 Padurea Floreanu - Frumusica - Ciurea ROSPA0163 Padurea Floreanu - Frumusica - Ciurea
INGKA INVESTMENTS FOREST ASSETS SRL	X Popesti	078 B	6.3	IGIENA	ROSCIO152 Padurea Floreanu - Frumusica - Ciurea ROSPA0163 Padurea Floreanu - Frumusica - Ciurea
INGKA INVESTMENTS FOREST ASSETS SRL	X Popesti	079 A	2.8	IGIENA	ROSCIO152 Padurea Floreanu - Frumusica - Ciurea ROSPA0163 Padurea Floreanu - Frumusica - Ciurea
INGKA INVESTMENTS FOREST ASSETS SRL	X Popesti	079 B	19.5	IGIENA	ROSCIO152 Padurea Floreanu - Frumusica - Ciurea

					ROSPA0163 Padurea Floreanu - Frumusica - Ciurea
INGKA INVESTMENTS FOREST ASSETS SRL	X Popesti	079 C	11.3	IGIENA	ROSCI0152 Padurea Floreanu - Frumusica - Ciurea ROSPA0163 Padurea Floreanu - Frumusica - Ciurea
INGKA INVESTMENTS FOREST ASSETS SRL	X Popesti	079 D	4.	RARITURI	ROSCI0152 Padurea Floreanu - Frumusica - Ciurea ROSPA0163 Padurea Floreanu - Frumusica - Ciurea
INGKA INVESTMENTS FOREST ASSETS SRL	X Popesti	081 C	0.8	RARITURI	ROSCI0152 Padurea Floreanu - Frumusica - Ciurea ROSPA0163 Padurea Floreanu - Frumusica - Ciurea
INGKA INVESTMENTS FOREST ASSETS SRL	X Popesti	081 D	1.2	IGIENA	ROSCI0152 Padurea Floreanu - Frumusica - Ciurea ROSPA0163 Padurea Floreanu - Frumusica - Ciurea
INGKA INVESTMENTS FOREST ASSETS SRL	X Popesti	081 E	0.6	IGIENA	ROSCI0152 Padurea Floreanu - Frumusica - Ciurea ROSPA0163 Padurea Floreanu - Frumusica - Ciurea
INGKA INVESTMENTS FOREST ASSETS SRL	X Popesti	081 F	0.3	CRANG_SIMPLU	ROSCI0152 Padurea Floreanu - Frumusica - Ciurea ROSPA0163 Padurea Floreanu - Frumusica - Ciurea
INGKA INVESTMENTS FOREST ASSETS SRL	X Popesti	081 G	0.6	RARITURI	ROSCI0152 Padurea Floreanu - Frumusica - Ciurea

					ROSPA0163 Padurea Floreanu - Frumusica - Ciurea
INGKA INVESTMENTS FOREST ASSETS SRL	X Popesti	082 A	14.3	IGIENA	ROSCI0152 Padurea Floreanu - Frumusica - Ciurea ROSPA0163 Padurea Floreanu - Frumusica - Ciurea
INGKA INVESTMENTS FOREST ASSETS SRL	X Popesti	082 B	7.1	IGIENA	ROSCI0152 Padurea Floreanu - Frumusica - Ciurea ROSPA0163 Padurea Floreanu - Frumusica - Ciurea
INGKA INVESTMENTS FOREST ASSETS SRL	X Popesti	082 C	0.8	IGIENA	ROSCI0152 Padurea Floreanu - Frumusica - Ciurea ROSPA0163 Padurea Floreanu - Frumusica - Ciurea
INGKA INVESTMENTS FOREST ASSETS SRL	X Popesti	082 E	5.6	IGIENA	ROSCI0152 Padurea Floreanu - Frumusica - Ciurea ROSPA0163 Padurea Floreanu - Frumusica - Ciurea
INGKA INVESTMENTS FOREST ASSETS SRL	X Popesti	082 H	5.3	RARITURI	ROSCI0152 Padurea Floreanu - Frumusica - Ciurea ROSPA0163 Padurea Floreanu - Frumusica - Ciurea
INGKA INVESTMENTS FOREST ASSETS SRL	X Popesti	083 B	2.2	PROGR.3	ROSCI0152 Padurea Floreanu - Frumusica - Ciurea ROSPA0163 Padurea Floreanu - Frumusica - Ciurea
INGKA INVESTMENTS FOREST ASSETS SRL	X Popesti	083 E	1.1	IGIENA	ROSCI0152 Padurea Floreanu - Frumusica - Ciurea

					ROSPA0163 Padurea Floreanu - Frumusica - Ciurea
INGKA INVESTMENTS FOREST ASSETS SRL	X Popesti	084 C	7.5	RARITURI	ROSCI0152 Padurea Floreanu - Frumusica - Ciurea ROSPA0163 Padurea Floreanu - Frumusica - Ciurea
INGKA INVESTMENTS FOREST ASSETS SRL	X Popesti	084 D	0.3	RARITURI	ROSCI0152 Padurea Floreanu - Frumusica - Ciurea ROSPA0163 Padurea Floreanu - Frumusica - Ciurea
INGKA INVESTMENTS FOREST ASSETS SRL	X Popesti	084 E	0.7	RARITURI	ROSCI0152 Padurea Floreanu - Frumusica - Ciurea ROSPA0163 Padurea Floreanu - Frumusica - Ciurea
INGKA INVESTMENTS FOREST ASSETS SRL	X Popesti	086 A	41.2	PROGR.3	ROSCI0152 Padurea Floreanu - Frumusica - Ciurea ROSPA0163 Padurea Floreanu - Frumusica - Ciurea
INGKA INVESTMENTS FOREST ASSETS SRL	X Popesti	086 B	1.7	IGIENA	ROSCI0152 Padurea Floreanu - Frumusica - Ciurea ROSPA0163 Padurea Floreanu - Frumusica - Ciurea
INGKA INVESTMENTS FOREST ASSETS SRL	X Popesti	088	17.1	PROGR.3	ROSCI0152 Padurea Floreanu - Frumusica - Ciurea ROSPA0163 Padurea Floreanu - Frumusica - Ciurea
INGKA INVESTMENTS FOREST ASSETS SRL	X Popesti	089 C	4.3	RARITURI	ROSCI0152 Padurea Floreanu - Frumusica - Ciurea

					ROSPA0163 Padurea Floreanu - Frumusica - Ciurea
INGKA INVESTMENTS FOREST ASSETS SRL	X Popesti	089 D	0.9	PROGR.3	ROSCI0152 Padurea Floreanu - Frumusica - Ciurea ROSPA0163 Padurea Floreanu - Frumusica - Ciurea
INGKA INVESTMENTS FOREST ASSETS SRL	X Popesti	090 A	2.2	IGIENA	ROSCI0152 Padurea Floreanu - Frumusica - Ciurea ROSPA0163 Padurea Floreanu - Frumusica - Ciurea
INGKA INVESTMENTS FOREST ASSETS SRL	X Popesti	090 B	7.	IGIENA	ROSCI0152 Padurea Floreanu - Frumusica - Ciurea ROSPA0163 Padurea Floreanu - Frumusica - Ciurea
INGKA INVESTMENTS FOREST ASSETS SRL	X Popesti	090 C	2.7	RARITURI	ROSCI0152 Padurea Floreanu - Frumusica - Ciurea ROSPA0163 Padurea Floreanu - Frumusica - Ciurea
INGKA INVESTMENTS FOREST ASSETS SRL	X Popesti	090 D	3.3	RARITURI	ROSCI0152 Padurea Floreanu - Frumusica - Ciurea ROSPA0163 Padurea Floreanu - Frumusica - Ciurea
INGKA INVESTMENTS FOREST ASSETS SRL	X Popesti	090 E	5.8	RARITURI	ROSCI0152 Padurea Floreanu - Frumusica - Ciurea ROSPA0163 Padurea Floreanu - Frumusica - Ciurea
INGKA INVESTMENTS FOREST ASSETS SRL	X Popesti	090 F	0.7	IGIENA	ROSCI0152 Padurea Floreanu - Frumusica - Ciurea

					ROSPA0163 Padurea Floreanu - Frumusica - Ciurea
INGKA INVESTMENTS FOREST ASSETS SRL	X Popesti	090 G	0.7	RARITURI	ROSCI0152 Padurea Floreanu - Frumusica - Ciurea ROSPA0163 Padurea Floreanu - Frumusica - Ciurea
INGKA INVESTMENTS FOREST ASSETS SRL	X Popesti	090 H	17.6	RARITURI	ROSCI0152 Padurea Floreanu - Frumusica - Ciurea ROSPA0163 Padurea Floreanu - Frumusica - Ciurea
INGKA INVESTMENTS FOREST ASSETS SRL	X Popesti	090 I	1.4	RARITURI	ROSCI0152 Padurea Floreanu - Frumusica - Ciurea ROSPA0163 Padurea Floreanu - Frumusica - Ciurea
INGKA INVESTMENTS FOREST ASSETS SRL	X Popesti	090 J	0.5	RARITURI	ROSCI0152 Padurea Floreanu - Frumusica - Ciurea ROSPA0163 Padurea Floreanu - Frumusica - Ciurea
INGKA INVESTMENTS FOREST ASSETS SRL	X Popesti	090 L	1.9	RARITURI	ROSCI0152 Padurea Floreanu - Frumusica - Ciurea ROSPA0163 Padurea Floreanu - Frumusica - Ciurea
INGKA INVESTMENTS FOREST ASSETS SRL	X Popesti	090 M	1.7	RARITURI	ROSCI0152 Padurea Floreanu - Frumusica - Ciurea ROSPA0163 Padurea Floreanu - Frumusica - Ciurea
INGKA INVESTMENTS FOREST ASSETS SRL	X Popesti	090 N	1.3	PROGR.3	ROSCI0152 Padurea Floreanu - Frumusica - Ciurea

					ROSPA0163 Padurea Floreanu - Frumusica - Ciurea
INGKA INVESTMENTS FOREST ASSETS SRL	X Popesti	090 O	0.4	CRANG_SIMPLU	ROSCI0152 Padurea Floreanu - Frumusica - Ciurea ROSPA0163 Padurea Floreanu - Frumusica - Ciurea
INGKA INVESTMENTS FOREST ASSETS SRL	X Popesti	090 P	0.6	RARITURI	ROSCI0152 Padurea Floreanu - Frumusica - Ciurea ROSPA0163 Padurea Floreanu - Frumusica - Ciurea
INGKA INVESTMENTS FOREST ASSETS SRL	X Popesti	136	14.9	IGIENA	Nu
INGKA INVESTMENTS FOREST ASSETS SRL	X Popesti	137 A	3.1	IGIENA	ROSCI0152 Padurea Floreanu - Frumusica - Ciurea ROSPA0163 Padurea Floreanu - Frumusica - Ciurea
INGKA INVESTMENTS FOREST ASSETS SRL	X Popesti	137 B	0.1	PROGR.2	ROSCI0152 Padurea Floreanu - Frumusica - Ciurea ROSPA0163 Padurea Floreanu - Frumusica - Ciurea
INGKA INVESTMENTS FOREST ASSETS SRL	X Popesti	137 D	1.4	RARITURI	ROSCI0152 Padurea Floreanu - Frumusica - Ciurea ROSPA0163 Padurea Floreanu - Frumusica - Ciurea
INGKA INVESTMENTS FOREST ASSETS SRL	X Popesti	137 E	0.4	RARITURI	ROSCI0152 Padurea Floreanu - Frumusica - Ciurea ROSPA0163 Padurea Floreanu - Frumusica - Ciurea
INGKA INVESTMENTS FOREST ASSETS SRL	X Popesti	138 B	10.8	IGIENA	ROSCI0152 Padurea Floreanu



					- Frumusica - Ciurea ROSPA0163 Padurea Floreanu - Frumusica - Ciurea
INGKA INVESTMENTS FOREST ASSETS SRL	X Popesti	138 C	0.2	RARITURI	ROSCI0152 Padurea Floreanu - Frumusica - Ciurea ROSPA0163 Padurea Floreanu - Frumusica - Ciurea
INGKA INVESTMENTS FOREST ASSETS SRL	X Popesti	138 D	1.5	RARITURI	ROSCI0152 Padurea Floreanu - Frumusica - Ciurea ROSPA0163 Padurea Floreanu - Frumusica - Ciurea
INGKA INVESTMENTS FOREST ASSETS SRL	X Popesti	138 E	0.3	PROGR.1	ROSCI0152 Padurea Floreanu - Frumusica - Ciurea ROSPA0163 Padurea Floreanu - Frumusica - Ciurea
INGKA INVESTMENTS FOREST ASSETS SRL	X Popesti	139 B	12.8	IGIENA	ROSCI0152 Padurea Floreanu - Frumusica - Ciurea ROSPA0163 Padurea Floreanu - Frumusica - Ciurea
INGKA INVESTMENTS FOREST ASSETS SRL	X Popesti	140	17.7	PROGR.3	ROSCI0152 Padurea Floreanu - Frumusica - Ciurea ROSPA0163 Padurea Floreanu - Frumusica - Ciurea
INGKA INVESTMENTS FOREST ASSETS SRL	X Popesti	143	13.9	PROGR.3	ROSCI0152 Padurea Floreanu - Frumusica - Ciurea ROSPA0163 Padurea Floreanu - Frumusica - Ciurea
INGKA INVESTMENTS FOREST ASSETS SRL	X Popesti	145 B	2.3	IGIENA	ROSCI0152 Padurea Floreanu

					- Frumusica - Ciurea ROSPA0163 Padurea Floreanu - Frumusica - Ciurea
INGKA INVESTMENTS FOREST ASSETS SRL	X Popesti	147	26.9	IGIENA	ROSCI0152 Padurea Floreanu - Frumusica - Ciurea ROSPA0163 Padurea Floreanu - Frumusica - Ciurea
INGKA INVESTMENTS FOREST ASSETS SRL	X Popesti	148 A	20.9	IGIENA	ROSCI0152 Padurea Floreanu - Frumusica - Ciurea ROSPA0163 Padurea Floreanu - Frumusica - Ciurea
INGKA INVESTMENTS FOREST ASSETS SRL	X Popesti	148 B	0.9	RARITURI	ROSCI0152 Padurea Floreanu - Frumusica - Ciurea ROSPA0163 Padurea Floreanu - Frumusica - Ciurea
INGKA INVESTMENTS FOREST ASSETS SRL	X Popesti	149	7.2	IGIENA	ROSCI0152 Padurea Floreanu - Frumusica - Ciurea ROSPA0163 Padurea Floreanu - Frumusica - Ciurea
INGKA INVESTMENTS FOREST ASSETS SRL	X Popesti	150	41.	IGIENA	ROSCI0152 Padurea Floreanu - Frumusica - Ciurea ROSPA0163 Padurea Floreanu - Frumusica - Ciurea
INGKA INVESTMENTS FOREST ASSETS SRL	X Popesti	151	43.6	IGIENA	ROSCI0152 Padurea Floreanu - Frumusica - Ciurea ROSPA0163 Padurea Floreanu - Frumusica - Ciurea
INGKA INVESTMENTS FOREST ASSETS SRL	X Popesti	153 B	17.	PROGR.1	ROSCI0152 Padurea Floreanu

					- Frumusica - Ciurea ROSPA0163 Padurea Floreanu - Frumusica - Ciurea
INGKA INVESTMENTS FOREST ASSETS SRL	X Popesti	154 A	24.3	PROGR.1	ROSCI0152 Padurea Floreanu - Frumusica - Ciurea ROSPA0163 Padurea Floreanu - Frumusica - Ciurea
INGKA INVESTMENTS FOREST ASSETS SRL	X Popesti	155 B	14.5	PROGR.2	ROSCI0152 Padurea Floreanu - Frumusica - Ciurea ROSPA0163 Padurea Floreanu - Frumusica - Ciurea

#### D. INFORMAȚII REFERITOARE LA RELAȚIA CU ARIILE NATURALE PROTEJATE DE INTERES COMUNITAR ȘI NAȚIONAL

##### A. Descrierea succintă a PP-ului și distanța față de ANPIC

Tabel 3. Descrierea PP și distanța față de ANPIC

Nr. crt.	Tip de intervenție în perioada de construcție/operare/dezafectare proiect Obiectivele PPS	Descriere obiective PPS	Localizarea față de ANPIC (distanța)
1	Amenajarea și managementul fondului forestier	Lucrări de întreținere a fondului forestier și de reglementare a masei lemnoase	O suprafață de 2606.36 ha din suprafața amenajamentului este inclusă în ROSCI0152 Pădurea Floreanu-Frumușica-Ciurea

2	Amenajarea și managementul fondului forestier	Lucrări de întreținere a fondului forestier și de reglementare a masei lemnoase	O suprafață de 2606.36 ha din suprafața amenajamentului este inclusă în ROSCI0163 Pădurea Floreanu-Frumușica-Ciurea
---	---	---	---

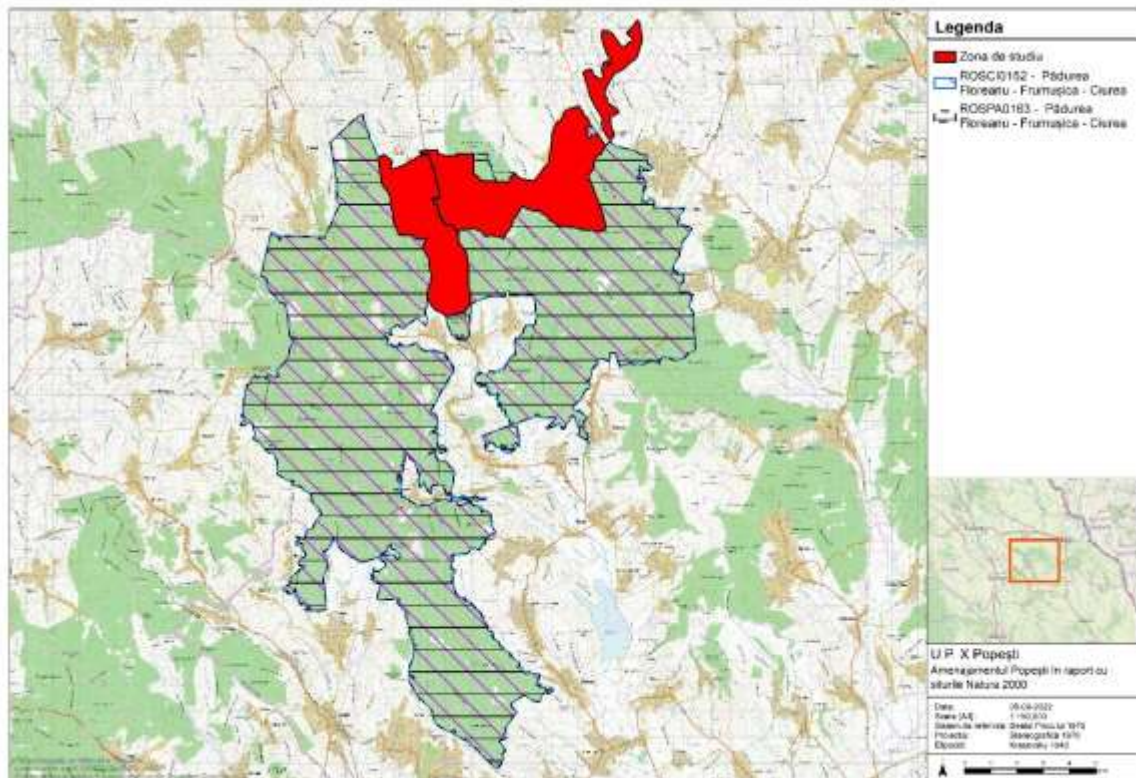


Figura 1. Suprapunerea amenajamentului cu arii naturale de interes comunitar

Tabel 4. Informații privind ANPIC potențial afectate de PP

v	Intersectată (Da/ Nu)	Obiective de conservare (Da/ Nu)	Plan de management (Da/ Nu)	ANPIC inclus în zona de influență a PP (Da / Nu – justificare)	ANPIC găzduiește specii de faună care se pot deplasa în zona ANPIC (Da / Nu – justificare)	ANPIC este conectată din punct de vedere ecologic cu zona PP (Da / Nu – justificare)	Măsuri din PM / act normativ / act administrativ
ROSCI0152 Pădurea Floreașu- Frumușica- Ciurea	Da	Da	Nu	Da	Da	Da	Nu este cazul, nu există plan de management aprobat pentru sit
ROSPA0163 Pădurea Floreașu- Frumușica- Ciurea	Da	Da	Nu	Da	Da	Da	Nu este cazul, nu există plan de management aprobat pentru sit

**B. Prezența și efectivele/suprafețele acoperite de specii și habitate de interes comunitar în zona PP-ului**

Prezența și efectivele/suprafețele acoperite de specii și habitate de interes comunitar în zona PP-ului este redată în tabelul de mai jos.

**Tabel 5. Prezența și efectivele/ suprafețele acoperite de specii și habitate de interes comunitar în zona PP**

Codul și numele ANPIC	Denumire științifică specie/habitat	Suprafața / populația	Locația față de PP (intersectat Da/ Nu - Distanța față de PP)	Direcția geografică și diferența altitudinală	Starea de conservare	Obiective de conservare (îmbunătățirea/ menținerea stării de conservare)
ROSCI0152	<i>91Y0</i>	Nu se cunoaște	Pe amplasament	Nu este cazul se află pe amplasament	Favorabilă	Menținerea stării de conservare
ROSCI0152	<i>Bombina bombina</i>	Nu se cunoaște	Pe amplasament	Nu este cazul se află pe amplasament	Favorabilă	Menținerea stării de conservare
ROSPA0153	<i>Dendrocopus syriacus</i>	6-8 perechi	Pe amplasament	Nu este cazul se află pe amplasament	Necunoscută	Menținerea / îmbunătățirea stării de conservare
ROSPA0153	<i>Dendrocopus leucotos</i>	10-15 perechi	Pe amplasament	Nu este cazul se află pe amplasament	Nefavorabilă	Îmbunătățirea stării de conservare
ROSPA0153	<i>Dendrocopus medius</i>	50-60 perechi	Pe amplasament	Nu este cazul se află pe amplasament	Nefavorabilă	Îmbunătățirea stării de conservare
ROSPA0153	<i>Dendrocopus martius</i>	60-80 perechi	Pe amplasament	Nu este cazul se află pe amplasament	Nefavorabilă	Îmbunătățirea stării de conservare
ROSPA0153	<i>Picus canus</i>	80-100 perechi	Pe amplasament	Nu este cazul se află pe amplasament	Nefavorabilă	Îmbunătățirea stării de conservare
ROSPA0153	<i>Strix uralensis</i>	80-100 perechi	Pe amplasament	Nu este cazul se află pe amplasament	Nefavorabilă	Îmbunătățirea stării de conservare

- C. Se precizează dacă PP-ul propus are legătură directă cu sau este necesar pentru managementul conservării ariei naturale protejate de interes comunitar.

Planul în cauză deși nu este parte integrantă a Planurilor de Management ale Siturilor Natura 2000 cu care interferează, dar este necesar pentru atingerea obiectivelor de conservare, prin planificarea managementului silvic pe următorii 10 ani. De asemenea, amenajamentul silvic în general, conform legislației în vigoare, necesită armonizarea cu planul de management și regulamentul ariilor protejate cu care se suprapune.

- D. Estimarea impactului potențial al PP-ului asupra speciilor și habitatelor pentru care ANPIC a fost desemnată

D.1. Identificarea și estimarea impactului

Tabel 6. Evaluarea impactului

1	2	3	4	5	6	7	8	9	10	11	12	13	14	15	16	17	18	19	20	21
Cod și nume ANPIC	Componentă Natura 2000	Cod Natura 2000	Denumire științifică habitat/specie	Tip prezență (doar pentru păsări)	Localizare față de proiect (în metri)	Anexa I (doar pentru păsări)	Sursa datelor spațiale	Sursa informațiilor	Starea de conservare	Obiective de conservare	Parametru	Unitatea de măsură parametru	Actual (Minim)	Actual (Maxim)	Valoare țintă	Posibilități să fie afectat de PP	Explicație cu privire la posibilitatea de afectare	Cuantificarea impacturilor (u.m.)	Impactul potențial (fără măsuri)	Motivarea impactului estimat
ROSCI015 2 Pădurea Floreanu - habitat Frumușica - Ciurea	Păduri dacice de stejar și carpen	91Y0	pe amplasament	Cercetare în teren	formular standard studii proprii de teren	Decizia ANANP nr. 5731 / 14.09.2021	bună	menținerea stării de conservare		Suprafața habitatului	ha	nu se cunoaște	nu se cunoaște	10234	DA	Habitatul ar putea fi afectat prin extragerea de masă lemnoasă în mod necorespunzător sau împădurirea cu alte specii decât cele caracteristice	0 ha	Negativ nesemnificativ	Amenajamentul nu prevede lucrări care să conducă la reducerea suprafeței habitatului și nici împăduriri cu alte specii decât cele caracteristice	
										Abundența speciilor edificatoare de arbori	%/ 1000 m <sup>2</sup>	nu se cunoaște	nu se cunoaște	cel puțin 70	DA	Habitatul ar putea fi afectat prin extragerea de masă lemnoasă în mod necorespunzător sau împădurirea cu alte specii decât cele caracteristice	Ospecii edificatoare dispărute	Negativ nesemnificativ	Amenajamentul nu prevede lucrări care să conducă la reducerea suprafeței habitatului și nici împăduriri cu alte specii decât cele caracteristice	
										Număr specii edificatoare în stratul ierbos	nr specii / 1000 m <sup>2</sup>	nu se cunoaște	nu se cunoaște	cel puțin 3	NU	Aplicarea amenajamentului nu afectează în niciun fel startul ierbos	Nu este cazul	Nu este cazul	Nu este cazul	
										Abundența speciilor invazive, ruderales, nitrofile și alohtone, inclusiv ecotipurile necorespunzătoare	%/ 1000 m <sup>2</sup>	nu se cunoaște	nu se cunoaște	Mai puțin de 5	DA	Împădurirea cu alte specii decât cele caracteristice ar putea afecta acest parametru	0 specii invazive nou apărute	Negativ nesemnificativ	Amenajamentul nu prevede împăduriri cu alte specii decât cele caracteristice	
										Volum lemn mort la sol sau pe picior	m <sup>3</sup> / Ha	nu se cunoaște	nu se cunoaște	Cel puțin 20	DA	Aplicarea lucrărilor silvice ar putea afecta acest parametru	0 mc/ha	Negativ nesemnificativ	Amenajamentul prevede păstrarea unui volum de lemn mort la	



										ha care să nu afecteze valoarea parametrului								
										Amenajamentul prevede păstrarea unui număr de arbori la ha care să nu afecteze valoarea parametrului								
										Cel puțin 3 arbori/ha în trupuri de pădure de peste 60 ani	DA	Aplicarea lucrărilor silvice ar putea afecta acest parametru	0 arbori/ha	Negativ nesemnificativ				
										Cel puțin 5 arbori/ha în trupuri de pădure sub 60 ani								
ROSCI015 2 Pădurea Floreanu - habitat Frumușica - Ciurea	Păduri de fag de tip <i>Asperulo-Fagetum</i>	9130	necunoscută	Cercetar propriu de teren e în teren	formular standard studii Decizia ANANP nr. 5731 / 14.09.2021	bună	menținerea stării de conservare	Suprafața habitatului	ha	nu se cunoaște	nu se cunoaște	Cel puțin 964	NU	Habitatul nu a fost identificat pe amplasamentul planului, deci impactul asupra acestuia va fi nul	Nu este cazul	Nu este cazul	Nu este cazul	
									Abundența/dominanța speciilor caracteristice de arbori și arbuști	Procent de acoperire / 1000 m <sup>2</sup>	nu se cunoaște	nu se cunoaște	Cel puțin 70%	NU	Habitatul nu a fost identificat pe amplasamentul planului, deci impactul asupra acestuia va fi nul	Nu este cazul	Nu este cazul	Nu este cazul
									Prezența speciilor caracteristice de erbacee	Număr specii /1000 m <sup>2</sup>	nu se cunoaște	nu se cunoaște	Cel puțin 3	NU	Habitatul nu a fost identificat pe amplasamentul planului, deci impactul asupra acestuia va fi nul	Nu este cazul	Nu este cazul	Nu este cazul
									Lemn mort la sol sau pe picior	m3 / ha	nu se cunoaște	nu se cunoaște	Cel puțin 20	NU	Habitatul nu a fost identificat pe amplasamentul planului, deci impactul asupra acestuia va fi nul	Nu este cazul	Nu este cazul	Nu este cazul
									Abundența speciilor invazive/ ruderales	Procent de acoperire / 1000 m <sup>2</sup>	nu se cunoaște	nu se cunoaște	Cel mult 5%	NU	Habitatul nu a fost identificat pe amplasamentul planului, deci impactul asupra	Nu este cazul	Nu este cazul	Nu este cazul

										acestuia va fi nul						
ROSCI015 2 Pădurea Floeanu - habitat Frumușica - Ciurea	Păduri de stejar cu carpen de tip <i>Galio- Carpium</i> 9170	necunoscută	Cercetar e în teren 1	formular standard studii proprie de teren bună Decizia ANANP nr. 5731 / 14.09.202 1	menținerea stării de conservare	Suprafața habitatului	ha	nu se cunoaște	nu se cunoaște	Cel puțin 435	NU	Habitatul nu a fost identificat pe amplasamentul planului, deci impactul asupra acestuia va fi nul	Nu este cazul	Nu este cazul	Nu este cazul	
						Abundența / dominanța speciilor caracteristice de arbori și arbuști	Procent de acoperire / 1000 m <sup>2</sup>	nu se cunoaște	nu se cunoaște	Cel puțin 70%	NU	Habitatul nu a fost identificat pe amplasamentul planului, deci impactul asupra acestuia va fi nul	Nu este cazul	Nu este cazul	Nu este cazul	
						Abundența/ dominanța speciilor caracteristice de iarbă	Număr specii / 1000 m <sup>2</sup>	nu se cunoaște	nu se cunoaște	Cel puțin 3	NU	Habitatul nu a fost identificat pe amplasamentul planului, deci impactul asupra acestuia va fi nul	Nu este cazul	Nu este cazul	Nu este cazul	
						Lemn mort la sol sau pe picior	m3 / ha	nu se cunoaște	nu se cunoaște	Cel puțin 20	NU	Habitatul nu a fost identificat pe amplasamentul planului, deci impactul asupra acestuia va fi nul	Nu este cazul	Nu este cazul	Nu este cazul	
						Abundența speciilor invazive / ruderales	Procent de acoperire / 1000 m <sup>2</sup>	nu se cunoaște	nu se cunoaște	Cel mult 5%	NU	Habitatul nu a fost identificat pe amplasamentul planului, deci impactul asupra	Nu este cazul	Nu este cazul	Nu este cazul	

										acestui va fi nul				
				Insule de îmbătrânire în stațiuni cu vârstă peste 80 ani / Arbori de biodiversitate	Număr arbori / ha	nu se cunoaște	nu se cunoaște		Cel puțin 3 arbori/ha în trupuri de pădure de peste 60 ani Cel puțin 5 arbori/ha în trupuri de pădure sub 60 ani	NU	Habitatul nu a fost identificat pe amplasamentul planului, deci impactul asupra acestuia va fi nul	Nu este cazul	Nu este cazul	Nu este cazul
ROSCI015 2 Pădurea Floreanu - habitat Frumușica - Ciurea	92A0 Galerii de <i>Salix alba</i> și <i>Populus alba</i>	necunoscută	Cercetare în teren	formular standard studii proprii de teren bună Decizia ANANP nr. 5731 / 14.09.2021	Suprafața habitatului	ha	nu se cunoaște	nu se cunoaște	Cel puțin 20	NU	Habitatul nu a fost identificat pe amplasamentul planului, deci impactul asupra acestuia va fi nul	Nu este cazul	Nu este cazul	Nu este cazul
				Abundența speciilor de arbori edificatoare din abundența totală	% / 1000 m2	nu se cunoaște	nu se cunoaște		Cel puțin 70 %	NU	Habitatul nu a fost identificat pe amplasamentul planului, deci impactul asupra acestuia va fi nul	Nu este cazul	Nu este cazul	Nu este cazul
				Compoziția stratului ierbos (specii edificatoare)	Număr specii /1000 m2	nu se cunoaște	nu se cunoaște		Cel puțin 3	NU	Habitatul nu a fost identificat pe amplasamentul planului, deci impactul asupra acestuia va fi nul	Nu este cazul	Nu este cazul	Nu este cazul
				Abundența specii invazive, ruderales, nitrofile și alohtone, inclusiv ecotipurile necorespunzătoare	% / ha	nu se cunoaște	nu se cunoaște		Cel mult 5%	NU	Habitatul nu a fost identificat pe amplasamentul planului, deci impactul asupra acestuia va fi nul	Nu este cazul	Nu este cazul	Nu este cazul
				Volum lemn mort pe sol sau pe picior	m <sup>3</sup> /ha	nu se cunoaște	nu se cunoaște		Cel puțin 20	NU	Habitatul nu a fost identificat pe amplasamentul planului, deci impactul	Nu este cazul	Nu este cazul	Nu este cazul



				Specii indicatoare de perturbări - invazive / ruderaie / nitrofile	Prezență / absență	nu se cunoaște	nu se cunoaște	absență	NU	Specia nu a fost identificată pe amplasamentul planului, deci impactul asupra acesteia va fi nul	Nu este cazul	Nu este cazul	Nu este cazul			
ROSCI015 2 Pădurea Floreașu - amfibieni Frumușica - Ciurea	1188	<i>Bombina bombina</i>	Specia nu a fost identificată pe amplasament. Există habitate potențiale.	formular standard studii proprii de teren Decizia ANANP nr. 5731 / 14.09.2021 bună	Cercetare în teren	menținerea stării de conservare	Mărimea populației	Număr indivizi	nu se cunoaște	nu se cunoaște	va fi definită	DA	Schimbări ale habitatului, precum și extinderea speciilor invazive reprezintă forme potențiale de impact asupra herpetofaunei, care se poate exprima și printr-o scădere a dimensiunii populației	0 indivizi afectați de mortalitate	Negativ nesemnificativ	Amenajamentul prevede măsuri pentru păstrarea habitatelor specifice speciei și pentru protecția acesteia în perioada de reproducere
							Suprafața habitatului	Ha	nu se cunoaște	nu se cunoaște	va fi definită	DA	Schimbări ale habitatului, precum și extinderea speciilor invazive reprezintă forme potențiale de impact asupra herpetofaunei	0 ha habitat pierdute	Negativ nesemnificativ	Amenajamentul prevede măsuri pentru păstrarea habitatelor specifice speciei, acestea nu se vor diminua prin implementarea planului
							Distribuția speciei în sistemul de carioaj european ETRS89 de 1 km <sup>2</sup>	Numărul de cvadrate în care este prezentă specia	nu se cunoaște	nu se cunoaște	va fi definită	DA	Schimbări ale habitatului, precum și extinderea speciilor invazive reprezintă forme potențiale de impact asupra herpetofaunei	0 cvadrate eliminate	Negativ nesemnificativ	Amenajamentul prevede măsuri pentru păstrarea habitatelor specifice speciei, acestea nu se vor diminua prin implementarea planului

			Densitatea habitatelor de reproducere	Număr habitate de reproducere la o distanță maximă de 500 m	nu se cunoaște	nu se cunoaște	cel puțin 1	DA	Schimbări ale habitatului, precum și extinderea speciilor invazive reprezintă forme potențiale de impact asupra herpetofaunei	o habitate de reproducere afectate / kmp	Negativ nesemnificativ	Amenajamentul prevede măsuri pentru păstrarea habitatelor specifice speciei, acestea nu se vor diminua prin implementarea planului				
ROSCI015 2 Pădurea Florea - mamifere Frumușica - Ciurea	1355	<i>Lutra lutra</i>	Specia nu a fost identificată pe amplasament. Habitatele specifice nu s-au identificat pe amplasament.	formular standard studii proprii de teren bună	menținerea stării de conservare	Decizia ANANP nr. 5731 / 14.09.2021	Mărime populație	Număr indivizi	nu se cunoaște	nu se cunoaște	va fi definită	NU	Specia nu a fost identificată pe amplasamentul planului, deci impactul asupra acesteia va fi nul	Nu este cazul	Nu este cazul	Nu este cazul
							Densitatea populației	Număr indivizi / km2	nu se cunoaște	nu se cunoaște	va fi definită	NU	Specia nu a fost identificată pe amplasamentul planului, deci impactul asupra acesteia va fi nul	Nu este cazul	Nu este cazul	Nu este cazul
							Suprafața habitatului potențial în sit / lungime de râu cu prezența speciei	Ha	nu se cunoaște	nu se cunoaște	va fi definită	NU	Specia nu a fost identificată pe amplasamentul planului, deci impactul asupra acesteia va fi nul	Nu este cazul	Nu este cazul	Nu este cazul
							Lungimea vegetației ripariene cu o lățime medie de cel puțin 3 m pe ambele maluri ale cursului de apă în fiecare secțiune de 500 m	km	nu se cunoaște	nu se cunoaște	va fi definită	NU	Specia nu a fost identificată pe amplasamentul planului, deci impactul asupra acesteia va fi nul	Nu este cazul	Nu este cazul	Nu este cazul
							Gradul de fragmentare	Numărul elementelor de fragmentare	nu se cunoaște	nu se cunoaște	0	NU	Specia nu a fost identificată pe amplasamentul planului, deci impactul asupra acesteia va fi nul	Nu este cazul	Nu este cazul	Nu este cazul

							Calitatea apei pe baza indicatorilor fizico-chimici (regimul de oxigen, nutrienți, salinitate, metale, micro-poluanți organici și inorganici) în aria de răspândire	Clasa de calitate a apei	nu se cunoaște	nu se cunoaște	Clasa de calitate I pentru toți indicatorii	NU	Specia nu a fost identificată pe amplasamentul planului, deci impactul asupra acesteia va fi nul	Nu este cazul	Nu este cazul	Nu este cazul				
							Calitatea apei pe baza indicatorilor ecologici (macronevertebrate, fitobentos, fitoplancton) în aria de răspândire	Clasa de calitate a apei	nu se cunoaște	nu se cunoaște	Clasa de calitate I pentru toți indicatorii	NU	Specia nu a fost identificată pe amplasamentul planului, deci impactul asupra acesteia va fi nul	Nu este cazul	Nu este cazul	Nu este cazul				
ROSPA01 53 Pădurea Floreanu - Frumușica - Ciurea	păsări	A031	<i>Ciconia ciconia</i>	pasaj	necunoscută	Specie din Anexa 1 asociată cu habitatele terestre deschise	Cercetare în teren	formular standard studii proprii de teren Decizia ANANP nr. 2167 / 08.04.2021	nefavorabilă	îmbunătățirea stării de conservare	Mărimea populației	Număr de indivizi în pasaj	500	1000	Cel puțin 750	NU	Specia nu a fost identificată pe amplasamentul planului, deci impactul asupra acesteia va fi nul	Nu este cazul	Nu este cazul	Nu este cazul
							Mărimea habitatului terestru (terenuri agricole și pajiști)	ha	84 conform FS	84 conform FS	cel puțin 84	NU	Specia nu a fost identificată pe amplasamentul planului, deci impactul asupra acesteia va fi nul	Nu este cazul	Nu este cazul	Nu este cazul				
							Suprafața cu vegetație arbustivă	ha	nu se cunoaște	nu se cunoaște	va fi definită	NU	Specia nu a fost identificată pe amplasamentul planului, deci impactul asupra acesteia va fi nul	Nu este cazul	Nu este cazul	Nu este cazul				
							Tendențele populației pentru fiecare specie	%	nu se cunoaște	nu se cunoaște	Stabilă sau în creștere	NU	Specia nu a fost identificată pe amplasamentul	Nu este cazul	Nu este cazul	Nu este cazul				

													planului, deci impactul asupra acesteia va fi nul			
													Specia nu a fost identificată pe amplasamentul planului, deci impactul asupra acesteia va fi nul	Nu este cazul	Nu este cazul	Nu este cazul
ROSPA01 53 Pădurea Floreanu - Frumușica - Ciurea	păsări A082 <i>Circus cyaneus</i> pasaj necunoscută	Specie din Anexa 1 asociată cu habitatele terestre deschise	Cercetare în teren	formular standard studii proprii de teren Decizia ANANP nr. 2167 / 08.04.2021	nefavorabilă	îmbunătățirea stării de conservare	Mărimea populației	Număr de indivizi în pasaj	5	10	Cel puțin 10	NU	Specia nu a fost identificată pe amplasamentul planului, deci impactul asupra acesteia va fi nul	Nu este cazul	Nu este cazul	Nu este cazul
							Mărimea habitatului terestru (terenuri agricole și pajiști)	ha	84 conform FS	84 conform FS	cel puțin 84	NU	Specia nu a fost identificată pe amplasamentul planului, deci impactul asupra acesteia va fi nul	Nu este cazul	Nu este cazul	Nu este cazul
							Suprafața cu vegetație arbustivă	ha	nu se cunoaște	nu se cunoaște	va fi definită	NU	Specia nu a fost identificată pe amplasamentul planului, deci impactul asupra acesteia va fi nul	Nu este cazul	Nu este cazul	Nu este cazul
							Tendențele populației pentru fiecare specie	%	nu se cunoaște	nu se cunoaște	Stabilă sau în creștere	NU	Specia nu a fost identificată pe amplasamentul planului, deci impactul asupra acesteia va fi nul	Nu este cazul	Nu este cazul	Nu este cazul
							Tipar de distribuție	Tipar spațial și temporal, intensitatea utilizării habitatelor	nu se cunoaște	nu se cunoaște	Fără scăderi semnificative altele decât cele rezultate din variații naturale	NU	Specia nu a fost identificată pe amplasamentul planului, deci impactul	Nu este cazul	Nu este cazul	Nu este cazul



										asupra acesteia va fi nul										
ROSPA01 53 Pădurea Florea - Frumușica - Ciurea	păsări	A084	<i>Circus pygargus</i>	pasaj	necunoscută	Specie din Anexa 1 asociat ă cu habitat e terestr e deschis e	Cercetar e în teren	formular standard studii propriei de teren Decizia ANANP nr. 2167 / 08.04.202 1	nefavorabi lă	îmbunătățir ea stării de conservare	Mărimea populației	Număr de indivizi în pasaj	3	5	Cel puțin 5	NU	Specia nu a fost identificată pe amplasamentul planului, deci impactul asupra acesteia va fi nul	Nu este cazul	Nu este cazul	Nu este cazul
										Mărimea habitatului terestru (terenuri agricole și pajiști)	ha	84 conform FS	84 conform FS	cel puțin 84	NU	Specia nu a fost identificată pe amplasamentul planului, deci impactul asupra acesteia va fi nul	Nu este cazul	Nu este cazul	Nu este cazul	
										Suprafața cu vegetație arbustivă	ha	nu se cunoaște	nu se cunoaște	va fi definită	NU	Specia nu a fost identificată pe amplasamentul planului, deci impactul asupra acesteia va fi nul	Nu este cazul	Nu este cazul	Nu este cazul	
										Tendențele populației pentru fiecare specie	%	nu se cunoaște	nu se cunoaște	Stabilă sau în creștere	NU	Specia nu a fost identificată pe amplasamentul planului, deci impactul asupra acesteia va fi nul	Nu este cazul	Nu este cazul	Nu este cazul	
										Tipar de distribuție	Tipar spațial și temporal, intensitatea utilizării habitatelor	nu se cunoaște	nu se cunoaște	Fără scăderi semnificative altele decât cele rezultate din variații naturale	NU	Specia nu a fost identificată pe amplasamentul planului, deci impactul asupra acesteia va fi nul	Nu este cazul	Nu este cazul	Nu este cazul	

ROSPA01 53 Pădurea Floreaș - Frumușica - Ciurea	păsări	A122 <i>Crex crex</i>	reproduce re	În perioada celor 2 campanii de teren, nu a fost 1 observat vizual sau pe baza sunetelor niciun individ, atât pe amplasament, cât și în vecinătate.	Specie din Anexa 1 asociat ă cu habitat terestr e deschi s	formular standard studii proprii de teren Decizia ANANP nr. 2167 / 08.04.202 1	nefavorabi lă	îmbunătățir ea stării de conservare	Mărimea populației	Număr de perechi reproducătoare	10	20	Cel puțin 20	NU	Specia nu a fost identificată pe amplasamentul planului, deci impactul asupra acesteia va fi nul	Nu este cazul	Nu este cazul	Nu este cazul
									Mărimea habitatului terestru (terenuri agricole și pajiști)	ha	84 conform FS	84 conform FS	cel puțin 84	NU	Specia nu a fost identificată pe amplasamentul planului, deci impactul asupra acesteia va fi nul	Nu este cazul	Nu este cazul	Nu este cazul
									Suprafața cu vegetație arbustivă	ha	nu se cunoaște	nu se cunoaște	va fi definită	NU	Specia nu a fost identificată pe amplasamentul planului, deci impactul asupra acesteia va fi nul	Nu este cazul	Nu este cazul	Nu este cazul
									Tendențele populației pentru fiecare specie	%	nu se cunoaște	nu se cunoaște	Stabilă sau în creștere	NU	Specia nu a fost identificată pe amplasamentul planului, deci impactul asupra acesteia va fi nul	Nu este cazul	Nu este cazul	Nu este cazul
									Tipar de distribuție	Tipar spațial și temporal, intensitatea utilizării habitatelor	nu se cunoaște	nu se cunoaște	Fără scăderi semnificative altele decât cele rezultate din variații naturale	NU	Specia nu a fost identificată pe amplasamentul planului, deci impactul asupra acesteia va fi nul	Nu este cazul	Nu este cazul	Nu este cazul

ROSPA01 53 Pădurea Floareanu - Frumușica - Ciurea	păsări	A231	<i>Coracias garrulus</i>	reproduce	La nivelul Amplasamentu lui UP 10 Popești cât și în apropierea acestui nu au fost identificați indivizi ale acestei specii, deși zona de lizieră prezintă un habitat propice acestei specii.	Specie din Anexa 1 asociat ă cu habitat e terestr deschis	Cercetar e în teren	formular standard studii proprii de teren Decizia ANANP nr. 2167 / 08.04.202 1	necunoscu tă	menținerea sau îmbunătățir ea stării de conservare	Mărimea populației	Număr de perechi reproducăto re	3	5	Cel puțin 5	NU	Specia nu a fost identificată pe amplasamentul planului, deci impactul asupra acesteia va fi nul	Nu este cazul	Nu este cazul	Nu este cazul
											Mărimea habitatului terestru (terenuri agricole și pajiști)	ha	84 conform FS	84 conform FS	cel puțin 84	NU	Specia nu a fost identificată pe amplasamentul planului, deci impactul asupra acesteia va fi nul	Nu este cazul	Nu este cazul	Nu este cazul
											Suprafața cu vegetație arbustivă	ha	nu se cunoaște	nu se cunoaște	va fi definită	NU	Specia nu a fost identificată pe amplasamentul planului, deci impactul asupra acesteia va fi nul	Nu este cazul	Nu este cazul	Nu este cazul
											Tendențele populației pentru fiecare specie	%	nu se cunoaște	nu se cunoaște	Stabilă sau în creștere	NU	Specia nu a fost identificată pe amplasamentul planului, deci impactul asupra acesteia va fi nul	Nu este cazul	Nu este cazul	Nu este cazul
											Tipar de distribuție	Tipar spațial și temporal, intensitatea utilizării habitatelor	nu se cunoaște	nu se cunoaște	Fără scăderi semnificative altele decât cele rezultate din variații naturale	NU	Specia nu a fost identificată pe amplasamentul planului, deci impactul asupra acesteia va fi nul	Nu este cazul	Nu este cazul	Nu este cazul
ROSPA01 53 Pădurea Floareanu - Frumușica - Ciurea	păsări	A338	<i>Lanius collurio</i>	reproduce	Specie din Anexa 1 asociat ă cu habitat e terestr	Cercetar e în teren	formular standard studii proprii de teren Decizia ANANP nr. 2167 /	necunoscu tă	menținerea sau îmbunătățir ea stării de conservare	Mărimea populației	Număr de perechi reproducăto re	20	40	Cel puțin 40	NU	Specia nu a fost identificată pe amplasamentul planului, deci impactul asupra acesteia va fi nul	Nu este cazul	Nu este cazul	Nu este cazul	

		e deschise	08.04.2021																
				Mărimea habitatului terestru (terenuri agricole și pajiști)	ha	84 conform FS	84 conform FS	cel puțin 84	NU	Specia nu a fost identificată pe amplasamentul planului, deci impactul asupra acesteia va fi nul	Nu este cazul	Nu este cazul	Nu este cazul						
				Suprafața cu vegetație arbustivă	ha	nu se cunoaște	nu se cunoaște	va fi definită	NU	Specia nu a fost identificată pe amplasamentul planului, deci impactul asupra acesteia va fi nul	Nu este cazul	Nu este cazul	Nu este cazul						
				Tendențele populației pentru fiecare specie	%	nu se cunoaște	nu se cunoaște	Stabilă sau în creștere	NU	Specia nu a fost identificată pe amplasamentul planului, deci impactul asupra acesteia va fi nul	Nu este cazul	Nu este cazul	Nu este cazul						
				Tipar de distribuție	Tipar spațial și temporal, intensitatea utilizării habitatelor	nu se cunoaște	nu se cunoaște	Fără scăderi semnificative altele decât cele rezultate din variații naturale	NU	Specia nu a fost identificată pe amplasamentul planului, deci impactul asupra acesteia va fi nul	Nu este cazul	Nu este cazul	Nu este cazul						
ROSPA01 53 Pădurea Floreanu - Frumușica - Ciurea	păsări	A339	<i>Lanius minor</i>	reproduce necunoscută	Specie din Anexa 1 asociată cu habitatele terestre deschise	Cercetare în teren	formular standard studii proprii de teren Decizia ANANP nr. 2167 / 08.04.2021	necunoscută	menținerea sau îmbunătățirea stării de conservare	Mărimea populației	Număr de perechi reproducătoare	20	25	Cel puțin 25	NU	Specia nu a fost identificată pe amplasamentul planului, deci impactul asupra acesteia va fi nul	Nu este cazul	Nu este cazul	Nu este cazul

ROSPA01 53 Pădurea Floreanu - Frumușica - Ciurea	păsări	A339	<i>Lanius minor</i>	pasaj	Specie din Anexa 1 asociat ă cu habitat e terestr e deschis e	formular standard studii propriei de teren Decizia ANANP nr. 2167 / 08.04.202 1	necunoscu tă	menținerea sau îmbunătățir ea stării de conservare	Mărimea populației	Număr de indivizi în pasaj	150	200	Cel puțin 150	NU	Specia nu a fost identificată pe amplasamentul planului, deci impactul asupra acesteia va fi nul	Nu este cazul	Nu este cazul	Nu este cazul
									Mărimea habitatului terestru (terenuri agricole și pajiști)	ha	84 conform FS	84 conform FS	cel puțin 84	NU	Specia nu a fost identificată pe amplasamentul planului, deci impactul asupra acesteia va fi nul	Nu este cazul	Nu este cazul	Nu este cazul
									Suprafața cu vegetație arbustivă	ha	nu se cunoaște	nu se cunoaște	va fi definită	NU	Specia nu a fost identificată pe amplasamentul planului, deci impactul asupra acesteia va fi nul	Nu este cazul	Nu este cazul	Nu este cazul
									Tendențele populației pentru fiecare specie	%	nu se cunoaște	nu se cunoaște	Stabilă sau în creștere	NU	Specia nu a fost identificată pe amplasamentul planului, deci impactul asupra acesteia va fi nul	Nu este cazul	Nu este cazul	Nu este cazul
									Tipar de distribuție	Tipar spațial și temporal, intensitatea utilizării habitatelor	nu se cunoaște	nu se cunoaște	Fără scăderi semnificative altele decât cele rezultate din variații naturale	NU	Specia nu a fost identificată pe amplasamentul planului, deci impactul asupra acesteia va fi nul	Nu este cazul	Nu este cazul	Nu este cazul

ROSPA01 53 Pădurea Florea - Frumușica - Ciurea	păsări	A429	<i>Dendrocop os syriacus</i>	reproduce	Au fost identificați pe amplasament: 4 indivizi în anul de studiu 2022 2 indivizi în anul de studiu 2023	Specie din Anexa 1 asociat ă cu habitat e de păduri și mixte	Cercetar e în teren	formular standard studii proprii de teren Decizia ANANP nr. 2167 / 08.04.202 1	necunoscu tă	menținerea sau îmbunătățir ea stării de conservare	mărimea populației	Numărul de perechi reproducătoare	6	8	Cel puțin 8	DA	Specia a fost identificată pe amplasament, dar prezența este foarte redușă, ținând cont că preferă habitate cu arbori dispersați din interiorul sau proximitatea așezărilor omenești precum parcurile, terenuri de cultură (livezi, grădini) cu arbori și arbuști. Principalele forme de impact sunt cele legate de reducerea, degradarea habitatului, respectiv deranj, perturbare asociate lucrărilor silvice, care ar putea conduce și la schimbări ale mărimi populației.	0 indivizi afecțați	Negativ nesemnifica tiv	Specia a fost identificată pe amplasament, dar prezența este foarte redușă, ținând cont că preferă habitate cu arbori dispersați din interiorul sau proximitatea așezărilor omenești precum parcurile, terenuri de cultură (livezi, grădini) cu arbori și arbuști. Principalele forme de impact sunt cele legate de reducerea, degradarea habitatului, respectiv deranj, perturbare asociate lucrărilor silvice, care ar putea conduce și la schimbări ale mărimi populației.
											Suprafața habitatelor de pădure	ha	18700 conform FS	18700 conform FS	Cel puțin 18700	DA	Ca urmare a practicilor silvice, este posibil ca habitatul speciei să se reducă.	0 ha habitat pierdute	Negativ nesemnifica tiv	Amenajament ul nu va conduce la reducerea habitatelor forestiere din sit, deci parametrul u va fi afectat
											Tendințele populației pentru fiecare specie	Schimbare procent	necunoscu tă	necunoscu tă	Tendința pe termen lung a populației stabil sau în creștere	DA	Ca efect al diminuării, degradării habitatului dar și al perturbării, este posibil să se modifice tendințele populației	0% tendințe populație modificate	Negativ nesemnifica tiv	Nuse va reduce nici habitatul nicidimensiun ea populației ca efect al impleentării planului, prin urmare nu va fi afectat nici

											tendința de distribuție								
											Fără scădere semnificativă a tiparului spațial, temporal sau a intensității utilizării habitatelor pentru fiecare specie altele decât cele rezultate din variații naturale								
											Tipar de distribuție	necunoscută	necunoscută	DA	Ca efect al diminuării, degradării habitului este posibil să se modifice tiparul de distribuție	0 schimbări în tiparul de distribuție	Negativ nesemnificativ	Nuse va reduce nici habitatul nicidimensiunea populației ca efect al implementării planului, prin urmare nu va fi afectat nici tiparul de distribuție	
											Arbori de biodiversitate	număr/ha	necunoscută	necunoscută	DA	Implementarea planului poate induce schimbări al acestui parametru	0 arbori/ha	Negativ nesemnificativ	Planul prevede măsuri de păstrare a arborilor de biodiversitate , deci acest parametru nu va fi afectat
											Volum lemn mort pe picior sau pe sol	m3/ha	necunoscută	necunoscută	DA	Implementarea planului poate induce schimbări al acestui parametru	0 mc/ha	Negativ nesemnificativ	Planul prevede măsuri de păstrare de lemn mort, deci acest parametru nu va fi afectat
ROSPA01 53 Pădurea Floreanu - Frumușica - Ciurea	păsări	A246	<i>Lullula arborea</i>	reproduce	Deși habitatele din cadrul Amplasamentului UP 10 Popești întrunesc condițiile favorabile cuibăritului și hrănirii acestei specii, la momentul implementării metodologiei mixte specifice <b>nu au fost identificați indivizi</b>	Specie din Anexa 1 asociată cu habitat e de păduri și mixte Cercetar e în teren formular standard studii proprii de teren Decizia ANANP nr. 2167 / 08.04.2021	necunoscută	menținerea sau îmbunătățirea stării de conservare	mărimea populației	Numărul de perechi reproducătoare	15	30	Cel puțin 30	NU	Specia nu a fost identificată pe amplasamentul planului, deci impactul asupra acesteia va fi nul	Nu este cazul	Nu este cazul	Nu este cazul	
											Suprafața habitatelor de pădure	ha	18700 conform FS	18700 conform FS	NU	Specia nu a fost identificată pe amplasamentul planului, deci	Nu este cazul	Nu este cazul	Nu este cazul

							impactul asupra acestuia va fi nul												
	Tendențele populației pentru fiecare specie	Schimbare procent	necunoscută	necunoscută	Tendința pe termen lung a populației stabil sau în creștere	NU	Specia nu a fost identificată pe amplasamentul planului, deci impactul asupra acestuia va fi nul	Nu este cazul	Nu este cazul	Nu este cazul									
	Tipar de distribuție	Tipar spațial și temporal, intensitatea utilizării habitatelor	necunoscută	necunoscută	Fără scădere semnificativă a tiparului spațial, temporal sau a intensității utilizării habitatelor pentru fiecare specie altele decât cele rezultate din variații naturale	NU	Specia nu a fost identificată pe amplasamentul planului, deci impactul asupra acestuia va fi nul	Nu este cazul	Nu este cazul	Nu este cazul									
	Arbori de biodiversitate	număr/ha	necunoscută	necunoscută	cel puțin 5	NU	Specia nu a fost identificată pe amplasamentul planului, deci impactul asupra acestuia va fi nul	Nu este cazul	Nu este cazul	Nu este cazul									
	Volum lemn mort pe picior sau pe sol	m3/ha	necunoscută	necunoscută	Cel puțin 20	NU	Specia nu a fost identificată pe amplasamentul planului, deci impactul asupra acestuia va fi nul	Nu este cazul	Nu este cazul	Nu este cazul									
ROSPA01 53 Pădurea Floreanu - Frumușica - Ciurea	păsări	A089	<i>Aquila pomarina</i>	pasaj	Specie din Anexa 1 asociată cu habitate de păduri și mixte	Cercetar	formular standard studii proprii de teren Decizia ANANP nr. 2167 / 08.04.2021	nefavorabilă	îmbunătățirea stării de conservare	mărimea populației	Număr de indivizi în pasaj	100	125	Cel puțin 125	NU	Specia nu a fost identificată pe amplasamentul planului, deci impactul asupra acestuia va fi nul	Nu este cazul	Nu este cazul	Nu este cazul



ROSPA01 53 Pădurea Floreanu - Frumușica - Ciurea	A089 <i>Aquila pomarina</i> reproduce Decizia ANANP nr. 2167 / 08.04.2021	formular standard studii proprii de teren nefavorabilă îmbunătățirea stării de conservare	mărimea populației	Numărul de perechi reproducătoare	1	3	Cel puțin 3	NU	Specia nu a fost identificată pe amplasamentul planului, deci impactul asupra acesteia va fi nul	Nu este cazul	Nu este cazul	Nu este cazul
			Suprafața habitatelor de pădure	ha	18700 conform FS	18700 conform FS	Cel puțin 18700	NU	Specia nu a fost identificată pe amplasamentul planului, deci impactul asupra acesteia va fi nul	Nu este cazul	Nu este cazul	Nu este cazul
			Tendințele populației pentru fiecare specie	Schimbare procent	necunoscută	necunoscută	Tendința pe termen lung a populației stabil sau în creștere	NU	Specia nu a fost identificată pe amplasamentul planului, deci impactul asupra acesteia va fi nul	Nu este cazul	Nu este cazul	Nu este cazul
			Tipar de distribuție	Tipar spațial și temporal, intensitatea utilizării habitatelor	necunoscută	necunoscută	Fără scădere semnificativă a tiparului spațial, temporal sau a intensității utilizării habitatelor pentru fiecare specie altele decât cele rezultate din variații naturale	NU	Specia nu a fost identificată pe amplasamentul planului, deci impactul asupra acesteia va fi nul	Nu este cazul	Nu este cazul	Nu este cazul
			Arbori de biodiversitate	număr/ha	necunoscută	necunoscută	cel puțin 5	NU	Specia nu a fost identificată pe amplasamentul planului, deci impactul asupra acesteia va fi nul	Nu este cazul	Nu este cazul	Nu este cazul
			Volum lemn mort pe picior sau pe sol	m3/ha	necunoscută	necunoscută	Cel puțin 20	NU	Specia nu a fost identificată pe amplasamentul planului, deci impactul asupra	Nu este cazul	Nu este cazul	Nu este cazul

ROSPA01 53 Pădurea - păsări Florea - păsări Frumușica - Ciurea	A021 5 Bubo bubo reproduce re	Nu au fost identificați indivizi atât pe amplasament, cât și în vecinătate. Au fost identificate cuiburi și arbori bătrâni scorburoși pe amplasament	Specie din Anexa 1 asociat ă cu habitat e de păduri și mixte	Cercetar e în teren	formular standard studii proprii de teren Decizia ANANP nr. 2167 / 08.04.202 1	nefavorabi lă	îmbunătățir ea stării de conservare	mărimea populației	Numărul de perechi reproducătoare	1	2	Cel puțin 2	NU	acesteia va fi nul	Specia nu a fost identificată pe amplasamentul planului, deci impactul asupra acesteia va fi nul	Nu este cazul	Nu este cazul	Nu este cazul
								Suprafața habitatelor de pădure	ha	18700 conform FS	18700 conform FS	Cel puțin 18700	NU	Specia nu a fost identificată pe amplasamentul planului, deci impactul asupra acesteia va fi nul	Nu este cazul	Nu este cazul	Nu este cazul	
								Tendințele populației pentru fiecare specie	Schimbare procent	necunoscu tă	necunoscu tă	Tendința pe termen lung a populației stabil sau în creștere	NU	Specia nu a fost identificată pe amplasamentul planului, deci impactul asupra acesteia va fi nul	Nu este cazul	Nu este cazul	Nu este cazul	
								Tipar de distribuție	Tipar spațial și temporal, intensitatea utilizării habitatelor	necunoscu tă	necunoscu tă	Fără scădere semnificativă a tiparului spațial, temporal sau a intensității utilizării habitatelor pentru fiecare specie altele decât cele rezultate din variații naturale	NU	Specia nu a fost identificată pe amplasamentul planului, deci impactul asupra acesteia va fi nul	Nu este cazul	Nu este cazul	Nu este cazul	
								Arbori de biodiversitate	număr/ha	necunoscu tă	necunoscu tă	cel puțin 5	NU	Specia nu a fost identificată pe amplasamentul planului, deci impactul asupra acesteia va fi nul	Nu este cazul	Nu este cazul	Nu este cazul	

									Volum lemn mort pe picior sau pe sol	m3/ha	necunoscută	necunoscută	Cel puțin 20	NU	Specia nu a fost identificată pe amplasamentul planului, deci impactul asupra acesteia va fi nul	Nu este cazul	Nu este cazul	Nu este cazul
ROSPA01 53 Pădurea Floreanu - Frumușica - Ciurea	păsări	A0224	<i>Caprimulgus europaeus</i>	reproduce sau pe baza sunetelor niciun individ, atât pe amplasament, cât și în vecinătate.	În perioada celor 2 campanii de teren, nu a fost observat vizual	Specie din Anexa 1 asociată cu habitat e de păduri și mixte	Cercetare în teren	formular standard studii proprii de teren Decizia ANANP nr. 2167 / 08.04.2021	nefavorabilă	îmbunătățirea stării de conservare			Cel puțin 15	NU	Specia nu a fost identificată pe amplasamentul planului, deci impactul asupra acesteia va fi nul	Nu este cazul	Nu este cazul	Nu este cazul
									mărima populației	Numărul de perechi reproducătoare	10	15	Cel puțin 15	NU	Specia nu a fost identificată pe amplasamentul planului, deci impactul asupra acesteia va fi nul	Nu este cazul	Nu este cazul	Nu este cazul
									Suprafața habitatelor de pădure	ha	18700 conform FS	18700 conform FS	Cel puțin 18700	NU	Specia nu a fost identificată pe amplasamentul planului, deci impactul asupra acesteia va fi nul	Nu este cazul	Nu este cazul	Nu este cazul
									Tendențele populației pentru fiecare specie	Schimbare procent	necunoscută	necunoscută	Tendința pe termen lung a populației stabil sau în creștere	NU	Specia nu a fost identificată pe amplasamentul planului, deci impactul asupra acesteia va fi nul	Nu este cazul	Nu este cazul	Nu este cazul
									Tipar de distribuție	Tipar spațial și temporal, intensitatea utilizării habitatelor	necunoscută	necunoscută	Fără scădere semnificativă a tiparului spațial, temporal sau a intensității utilizării habitatelor pentru fiecare specie altele decât cele rezultate din variații naturale	NU	Specia nu a fost identificată pe amplasamentul planului, deci impactul asupra acesteia va fi nul	Nu este cazul	Nu este cazul	Nu este cazul
									Arbori de biodiversitate	număr/ha	necunoscută	necunoscută	cel puțin 5	NU	Specia nu a fost identificată pe amplasamentul planului, deci impactul	Nu este cazul	Nu este cazul	Nu este cazul

												asupra acesteia va fi nul						
												Specia nu a fost identificată pe amplasamentul planului, deci impactul asupra acesteia va fi nul	Nu este cazul	Nu este cazul	Nu este cazul			
Volum lemn mort pe picior sau pe sol	m3/ha	necunoscu tă	necunoscu tă	Cel puțin 20	NU													
ROSPA01 53 Pădurea Floreaș - Frumușica - Ciurea	păsări A239	<i>Dendrocopos leucotos</i> reproduce	Au fost identificați pe amplasament: 7 indivizi în anul de studiu 2022 14 indivizi în anul de studiu 2023	Specie din Anexa 1 asociat ă cu habitat e de păduri și mixte	Cercetar e în teren	formular standard studii proprii de teren Decizia ANANP nr. 2167 / 08.04.202 1	nefavorabi lă	îmbunătățir ea stării de conservare	mărimea populației	Numărul de perechi reproducătoare	10	15	Cel puțin 15	DA	Specia a fost identificată pe amplasament, cu prezență relativ bună. Principalele forme de impact sunt cele legate de reducerea, degradarea habitatului, respectiv deranj, perturbare asociate lucrărilor silvice, care ar putea conduce și la schimbări ale mărimi populației.	0 indivizi afecțați	Negativ nesemnifica tiv	Specia a fost identificată pe amplasament, cu prezență relativ bună. Principalele forme de impact sunt cele legate de reducerea, degradarea habitatului, respectiv deranj, perturbare asociate lucrărilor silvice, care ar putea conduce și la schimbări ale mărimi populației.
									Suprafața habitatelor de pădure	ha	18700 conform FS	18700 conform FS	Cel puțin 18700	DA	Ca urmare a practicilor silvice, este posibil ca habitatul speciei să se reducă.	0 ha habitat pierdute	Negativ nesemnifica tiv	Amenajament ul nu va conduce la reducerea habitatelor forestiere din sit, deci parametrul u va fi afectat
									Tendințele populației pentru fiecare specie	Schimbare procent	necunoscu tă	necunoscu tă	Tendința pe termen lung a populației stabil sau în creștere	DA	Ca efect al diminuării, degradării habitatului dar și al perturbării, este posibil să se modifice tendințele populației	0% tendințe populație modificate	Negativ nesemnifica tiv	Nuse va reducenici habitatul nicidimensiun ea populației ca efect al impleentării planului, prin urmare nu va fi afectat nici tendința de distribuție

										Tipar de distribuție	Tipar spațial și temporal, intensitatea utilizării habitatelor	necunoscută	necunoscută	Fără scădere semnificativă a tiparului spațial, temporal sau a intensității utilizării habitatelor pentru fiecare specie altele decât cele rezultate din variații naturale	DA	Ca efect al diminuării, degradării habitatului este posibil să se modifice tiparul de distribuție	0 schimbări în tiparul de distribuție	Negativ nesemnificativ	Nuse va reduce nici habitatul nicidimensiunea populației ca efect al implementării planului, prin urmare nu va fi afectat nici tiparul de distribuție
										Arbori de biodiversitate	număr/ha	necunoscută	necunoscută	cel puțin 5	DA	Implementarea planului poate induce schimbări al acestui parametru	0 arbori/ha	Negativ nesemnificativ	Planul prevede măsuri de păstrare a arborilor de biodiversitate , deci acest parametru nu va fi afectat
										Volum lemn mort pe picior sau pe sol	m3/ha	necunoscută	necunoscută	Cel puțin 20	DA	Implementarea planului poate induce schimbări al acestui parametru	0 mc/ha	Negativ nesemnificativ	Planul prevede măsuri de păstrare de lemn mort, deci acest parametru nu va fi afectat
ROSPA01 53 Pădurea Floreanu - Frumușica - Ciurea	păsări	<i>Dendrocopos medius</i>	reproduce	Au fost identificați pe amplasament: 61 indivizi în anul de studiu 2022 și 23 indivizi în anul de studiu 2023	Specie din Anexa 1 asociată cu habitatele de păduri și mixte	Cercetare în teren	formular standard studii proprii de teren Decizia ANANP nr. 2167 / 08.04.2021	nefavorabilă	îmbunătățirea stării de conservare	mărimea populației	Numărul de perechi reproducătoare	50	60	Cel puțin 55	DA	Specia a fost identificată pe amplasament, cu prezență bună. Principalele forme de impact sunt cele legate de reducerea, degradarea habitatului, respectiv deranj, perturbare asociate lucrărilor silvice, care ar putea conduce și la schimbări ale mărimii populației.	0 indivizi afectați	Negativ nesemnificativ	Specia a fost identificată pe amplasament, cu prezență bună. Principalele forme de impact sunt cele legate de reducerea, degradarea habitatului, respectiv deranj, perturbare asociate lucrărilor silvice, care ar putea conduce și la schimbări ale mărimii populației.
										Suprafața habitatelor de pădure	ha	18700 conform FS	18700 conform FS	Cel puțin 18700	DA	Ca urmare a practicilor silvice, este posibil ca habitatul	0 ha habitat pierdute	Negativ nesemnificativ	Amenajamentul nu va conduce la reducerea habitatelor

										speciei să se reducă.			forestiere din sit, deci parametrul va fi afectat					
				Tendențele populației pentru fiecare specie	Schimbare procent	necunoscută	necunoscută		Tendința pe termen lung a populației stabil sau în creștere	DA	Ca efect al diminuării, degradării habitatului dar și al perturbării, este posibil să se modifice tendințele populației	0% tendințe populație modificate	Negativ nesemnificativ	Nuse va reduce nici habitatul nicidimensiunea populației ca efect al implementării planului, prin urmare nu va fi afectat nici tendința de distribuție				
				Tipar de distribuție	Tipar spațial și temporal, intensitatea utilizării habitatelor	necunoscută	necunoscută		Fără scădere semnificativă a tiparului spațial, temporal sau a intensității utilizării habitatelor pentru fiecare specie altele decât cele rezultate din variații naturale	DA	Ca efect al diminuării, degradării habitatului este posibil să se modifice tiparul de distribuție	0 schimbări în tiparul de distribuție	Negativ nesemnificativ	Nuse va reduce nici habitatul nicidimensiunea populației ca efect al implementării planului, prin urmare nu va fi afectat nici tiparul de distribuție				
				Arbori de biodiversitate	număr/ha	necunoscută	necunoscută		cel puțin 5	DA	Implementarea planului poate induce schimbări al acestui parametru	0 arbori/ha	Negativ nesemnificativ	Planul prevede măsuri de păstrare a arborilor de biodiversitate, deci acest parametru nu va fi afectat				
				Volum lemn mort pe picior sau pe sol	m3/ha	necunoscută	necunoscută		Cel puțin 20	DA	Implementarea planului poate induce schimbări al acestui parametru	0 mc/ha	Negativ nesemnificativ	Planul prevede măsuri de păstrare de lemn mort, deci acest parametru nu va fi afectat				
ROSPA01 53 Pădurea Floreanu - Frumușica - Ciurea	păsări	A236	<i>Dryocopus martius</i> reproduce	Au fost identificați pe amplasament: 15 indivizi în anul de studiu 2022 9 indivizi în anul de studiu 2023	Specie din Anexa 1 asociat Cercetare în teren e de păduri și mixte	formular standard studii proprii de teren	nefavorabilă	îmbunătățirea stării de conservare	mărima populației	Numărul de perechi reproducătoare	60	80	Cel puțin 70	DA	Specia a fost identificată pe amplasament, cu prezență bună. Principalele forme de impact sunt cele legate de reducerea, degradarea habitatului,	0 indivizi afectați	Negativ nesemnificativ	Specia a fost identificată pe amplasament, cu prezență bună. Principalele forme de impact sunt cele legate de reducerea, degradarea

							respectiv deranj, perturbare asociate lucrărilor silvice, care ar putea conduce și la schimbări ale mărimi populației.			habitatului, respectiv deranj, perturbare asociate lucrărilor silvice, care ar putea conduce și la schimbări ale mărimi populației.
	Suprafața habitatelor de pădure	ha	18700 conform FS	18700 conform FS	Cel puțin 18700	DA	Specia a fost identificată pe amplasament, cu prezență bună. Principalele forme de impact sunt cele legate de reducerea, degradarea habitatului, respectiv deranj, perturbare asociate lucrărilor silvice, care ar putea conduce și la schimbări ale mărimi populației.	0 ha habitat pierdute	Negativ nesemnificativ	Specia a fost identificată pe amplasament, cu prezență bună. Principalele forme de impact sunt cele legate de reducerea, degradarea habitatului, respectiv deranj, perturbare asociate lucrărilor silvice, care ar putea conduce și la schimbări ale mărimi populației.
	Tendențele populației pentru fiecare specie	Schimbare procent	necunoscută	necunoscută	Tendența pe termen lung a populației stabil sau în creștere	DA	Specia a fost identificată pe amplasament, cu prezență bună. Principalele forme de impact sunt cele legate de reducerea, degradarea habitatului, respectiv deranj, perturbare asociate lucrărilor silvice, care ar putea conduce și la schimbări ale mărimi populației.	0% tendințe populație modificate	Negativ nesemnificativ	Specia a fost identificată pe amplasament, cu prezență bună. Principalele forme de impact sunt cele legate de reducerea, degradarea habitatului, respectiv deranj, perturbare asociate lucrărilor silvice, care ar putea conduce și la schimbări ale mărimi populației.

	Tipar de distribuție	Tipar spațial și temporal, intensitatea utilizării habitatelor	necunoscută	necunoscută	Fără scădere semnificativă a tiparului spațial, temporal sau a intensității utilizării habitatelor pentru fiecare specie altele decât cele rezultate din variații naturale	DA	Specia a fost identificată pe amplasament, cu prezență bună. Principalele forme de impact sunt cele legate de reducerea, degradarea habitatului, respectiv deranj, perturbare asociate lucrărilor silvice, care ar putea conduce și la schimbări ale mărimi populației.	0 schimbări în tiparul de distribuție	Negativ nesemnificativ	Specia a fost identificată pe amplasament, cu prezență bună. Principalele forme de impact sunt cele legate de reducerea, degradarea habitatului, respectiv deranj, perturbare asociate lucrărilor silvice, care ar putea conduce și la schimbări ale mărimi populației.
	Arbori de biodiversitate	număr/ha	necunoscută	necunoscută	cel puțin 5	DA	Specia a fost identificată pe amplasament, cu prezență bună. Principalele forme de impact sunt cele legate de reducerea, degradarea habitatului, respectiv deranj, perturbare asociate lucrărilor silvice, care ar putea conduce și la schimbări ale mărimi populației.	0 arbori/ha	Negativ nesemnificativ	Specia a fost identificată pe amplasament, cu prezență bună. Principalele forme de impact sunt cele legate de reducerea, degradarea habitatului, respectiv deranj, perturbare asociate lucrărilor silvice, care ar putea conduce și la schimbări ale mărimi populației.
	Volum lemn mort pe picior sau pe sol	m3/ha	necunoscută	necunoscută	Cel puțin 20	DA	Specia a fost identificată pe amplasament, cu prezență bună. Principalele forme de impact sunt cele legate de reducerea, degradarea habitatului, respectiv	0 mc/ha	Negativ nesemnificativ	Specia a fost identificată pe amplasament, cu prezență bună. Principalele forme de impact sunt cele legate de reducerea, degradarea habitatului,



										deranj, perturbare asociate lucrărilor silvice, care ar putea conduce și la schimbări ale mărimi populației.			respectiv deranj, perturbare asociate lucrărilor silvice, care ar putea conduce și la schimbări ale mărimi populației.				
ROSPA01 53 Pădurea Floreanu - Frumușica - Ciurea	păsări	<i>Falco columbarius</i>	A098 iernare	Specie din Anexa 1 asociat Cercetar	formular standard studii proprii de teren Decizia ANANP nr. 2167 / 08.04.2021	nefavorabilă	îmbunătățirea stării de conservare	mărimea populației	Număr de indivizi care ierneză	3	5	Cel puțin 5	NU	Specia nu a fost identificată pe amplasamentul planului, deci impactul asupra acesteia va fi nul	Nu este cazul	Nu este cazul	Nu este cazul
				Suprafața habitatelor de pădure	ha	18700 conform FS	18700 conform FS	Cel puțin 18700	NU	Specia nu a fost identificată pe amplasamentul planului, deci impactul asupra acesteia va fi nul	Nu este cazul	Nu este cazul	Nu este cazul				
				Tendențele populației pentru fiecare specie	Schimbare procent	necunoscută	necunoscută	Tendința pe termen lung a populației stabil sau în creștere	NU	Specia nu a fost identificată pe amplasamentul planului, deci impactul asupra acesteia va fi nul	Nu este cazul	Nu este cazul	Nu este cazul				
				Tipar de distribuție	Tipar spațial și temporal, intensitatea utilizării habitatelor	necunoscută	necunoscută	Fără scădere semnificativă a tiparului spațial, temporal sau a intensității utilizării habitatelor pentru fiecare specie altele decât cele rezultate din variații naturale	NU	Specia nu a fost identificată pe amplasamentul planului, deci impactul asupra acesteia va fi nul	Nu este cazul	Nu este cazul	Nu este cazul				
				Arbori de biodiversitate	număr/ha	necunoscută	necunoscută	cel puțin 5	NU	Specia nu a fost identificată pe amplasamentul planului, deci impactul	Nu este cazul	Nu este cazul	Nu este cazul				



									Fără scădere semnificativă a tiparului spațial, temporal sau a intensității utilizării habitatelor pentru fiecare specie altele decât cele rezultate din variații naturale	NU	Specia nu a fost identificată pe amplasamentul planului, deci impactul asupra acesteia va fi nul	Nu este cazul	Nu este cazul	Nu este cazul					
									Arbori de biodiversitate	număr/ha	necunoscută	necunoscută	cel puțin 5	NU	Specia nu a fost identificată pe amplasamentul planului, deci impactul asupra acesteia va fi nul	Nu este cazul	Nu este cazul	Nu este cazul	
									Volum lemn mort pe picior sau pe sol	m3/ha	necunoscută	necunoscută	Cel puțin 20	NU	Specia nu a fost identificată pe amplasamentul planului, deci impactul asupra acesteia va fi nul	Nu este cazul	Nu este cazul	Nu este cazul	
ROSPA01 53 Pădurea Floreanu - Frumușica - Ciurea	păsări	A080	<i>Circaetus gallicus</i>	reproduce	Specie din Anexa 1 asociată cu habitat e de păduri și mixte	Cercetare în teren	formular standard studii proprii de teren Decizia ANANP nr. 2167 / 08.04.2021	nefavorabilă	îmbunătățirea stării de conservare	mărimea populației	Numărul de perechi reproducătoare	1	2	Cel puțin 2	NU	Specia nu a fost identificată pe amplasamentul planului, deci impactul asupra acesteia va fi nul	Nu este cazul	Nu este cazul	Nu este cazul
ROSPA01 53 Pădurea Floreanu - Frumușica - Ciurea	păsări	A080	<i>Circaetus gallicus</i>	pasaj	Specie din Anexa 1 asociată cu habitat e de păduri și mixte		formular standard studii proprii de teren Decizia ANANP nr. 2167 / 08.04.2021	nefavorabilă	îmbunătățirea stării de conservare	mărimea populației	Număr de indivizi în pasaj	40	60	Cel puțin 50	NU	Specia nu a fost identificată pe amplasamentul planului, deci impactul asupra acesteia va fi nul	Nu este cazul	Nu este cazul	Nu este cazul
									Suprafața habitatelor de pădure	ha	18700 conform FS	18700 conform FS	Cel puțin 18700	NU	Specia nu a fost identificată pe amplasamentul planului, deci	Nu este cazul	Nu este cazul	Nu este cazul	

																	impactul asupra acestora va fi nul					
																	Specia nu a fost identificată pe amplasamentul planului, deci impactul asupra acestora va fi nul	Nu este cazul	Nu este cazul	Nu este cazul		
																	Specia nu a fost identificată pe amplasamentul planului, deci impactul asupra acestora va fi nul	Nu este cazul	Nu este cazul	Nu este cazul		
																	Specia nu a fost identificată pe amplasamentul planului, deci impactul asupra acestora va fi nul	Nu este cazul	Nu este cazul	Nu este cazul		
																	Specia nu a fost identificată pe amplasamentul planului, deci impactul asupra acestora va fi nul	Nu este cazul	Nu este cazul	Nu este cazul		
																	Specia nu a fost identificată pe amplasamentul planului, deci impactul asupra acestora va fi nul	Nu este cazul	Nu este cazul	Nu este cazul		
																	Specia nu a fost identificată pe amplasamentul planului, deci impactul asupra acestora va fi nul	Nu este cazul	Nu este cazul	Nu este cazul		
																	Specia a fost identificată pe amplasament, cu prezență bună. Principalele forme de impact sunt cele legate de reducerea, degradarea habitatului, respectiv deranj,	0 indivizi afectați	Negativ nesemnificativ	Specia a fost identificată pe amplasament, cu prezență bună. Principalele forme de impact sunt cele legate de reducerea, degradarea habitatului, respectiv		
ROSPA01 53 Pădurea Florea - Frumușica - Ciurea	păsări	A234	<i>Picus canus</i>	reproduce	Au fost identificați pe amplasament: 39 indivizi în anul de studiu 2022 31 indivizi în anul de studiu 2023	Specie din Anexa 1 asociat ă cu habitat e de păduri și mixte	Cercetar e în teren	formular standard studii proprii de teren Decizia ANANP nr. 2167 / 08.04.202 1	nefavorabi lă	îmbunătățir ea stării de conservare	mărimea populației	Numărul de perechi reproducătoare	80	100	Cel puțin 75	DA						

							perturbare asociate lucrărilor silvice, care ar putea conduce și la schimbări ale mărimi populației.			deranj, perturbare asociate lucrărilor silvice, care ar putea conduce și la schimbări ale mărimi populației.
	Suprafața habitatelor de pădure	ha	18700 conform FS	18700 conform FS	Cel puțin 18700	DA	Specia a fost identificată pe amplasament, cu prezență bună. Principalele forme de impact sunt cele legate de reducerea, degradarea habitatului, respectiv deranj, perturbare asociate lucrărilor silvice, care ar putea conduce și la schimbări ale mărimi populației.	0 ha habitat pierdute	Negativ nesemnificativ	Specia a fost identificată pe amplasament, cu prezență bună. Principalele forme de impact sunt cele legate de reducerea, degradarea habitatului, respectiv deranj, perturbare asociate lucrărilor silvice, care ar putea conduce și la schimbări ale mărimi populației.
	Tendențele populației pentru fiecare specie	Schimbare procent	necunoscută	necunoscută	Tendența pe termen lung a populației stabil sau în creștere	DA	Specia a fost identificată pe amplasament, cu prezență bună. Principalele forme de impact sunt cele legate de reducerea, degradarea habitatului, respectiv deranj, perturbare asociate lucrărilor silvice, care ar putea conduce și la schimbări ale mărimi populației.	0% tendințe populație modificate	Negativ nesemnificativ	Specia a fost identificată pe amplasament, cu prezență bună. Principalele forme de impact sunt cele legate de reducerea, degradarea habitatului, respectiv deranj, perturbare asociate lucrărilor silvice, care ar putea conduce și la schimbări ale mărimi populației.

	Tipar de distribuție	Tipar spațial și temporal, intensitatea utilizării habitatelor	necunoscută	necunoscută	Fără scădere semnificativă a tiparului spațial, temporal sau a intensității utilizării habitatelor pentru fiecare specie altele decât cele rezultate din variații naturale	DA	Specia a fost identificată pe amplasament, cu prezență bună. Principalele forme de impact sunt cele legate de reducerea, degradarea habitatului, respectiv deranj, perturbare asociate lucrărilor silvice, care ar putea conduce și la schimbări ale mărimi populației.	0 schimbări în tiparul de distribuție	Negativ nesemnificativ	Specia a fost identificată pe amplasament, cu prezență bună. Principalele forme de impact sunt cele legate de reducerea, degradarea habitatului, respectiv deranj, perturbare asociate lucrărilor silvice, care ar putea conduce și la schimbări ale mărimi populației.
	Arbori de biodiversitate	număr/ha	necunoscută	necunoscută	cel puțin 5	DA	Specia a fost identificată pe amplasament, cu prezență bună. Principalele forme de impact sunt cele legate de reducerea, degradarea habitatului, respectiv deranj, perturbare asociate lucrărilor silvice, care ar putea conduce și la schimbări ale mărimi populației.	0 arbori/ha	Negativ nesemnificativ	Specia a fost identificată pe amplasament, cu prezență bună. Principalele forme de impact sunt cele legate de reducerea, degradarea habitatului, respectiv deranj, perturbare asociate lucrărilor silvice, care ar putea conduce și la schimbări ale mărimi populației.
	Volum lemn mort pe picior sau pe sol	m3/ha	necunoscută	necunoscută	Cel puțin 20	DA	Specia a fost identificată pe amplasament, cu prezență bună. Principalele forme de impact sunt cele legate de reducerea, degradarea habitatului, respectiv	0 mc/ha	Negativ nesemnificativ	Specia a fost identificată pe amplasament, cu prezență bună. Principalele forme de impact sunt cele legate de reducerea, degradarea habitatului,

																	deranj, perturbare asociate lucrărilor silvice, care ar putea conduce și la schimbări ale mărimi populației.			respectiv deranj, perturbare asociate lucrărilor silvice, care ar putea conduce și la schimbări ale mărimi populației.
ROSPA01 53 Pădurea Florea - Frumușica - Ciurea	păsări	A220	<i>Strix uralensis</i>	reproduce	Au fost identificate 9 posibile teritorii ale speciei pe amplasament. Se estimează prezența 1 pereche pe amplasament.	Specie din Anexa 1 asociată cu habitatele de păduri și mixte	Cercetare în teren	formular standard studii proprii de teren Decizia ANANP nr. 2167 / 08.04.2021	nefavorabilă	îmbunătățirea stării de conservare	mărimea populației	Numărul de perechi reproducătoare	10	20	Cel puțin 20	DA	Specia a fost identificată pe amplasament, cu prezență bună. Principalele forme de impact sunt cele legate de reducerea, degradarea habitatului, respectiv deranj, perturbare asociate lucrărilor silvice, care ar putea conduce și la schimbări ale mărimi populației.	0 indivizi afectați	Negativ nesemnificativ	Specia a fost identificată pe amplasament, cu prezență bună. Principalele forme de impact sunt cele legate de reducerea, degradarea habitatului, respectiv deranj, perturbare asociate lucrărilor silvice, care ar putea conduce și la schimbări ale mărimi populației.
																	Specia a fost identificată pe amplasament, cu prezență relativ redusă, nefiind identificată direct ci prin intermediul habitatului. Principalele forme de impact sunt cele legate de reducerea, degradarea habitatului, respectiv deranj, perturbare asociate lucrărilor silvice, care ar putea conduce și la schimbări	0 ha habitat pierdute	Negativ nesemnificativ	Specia a fost identificată pe amplasament, cu prezență relativ redusă, nefiind identificată direct ci prin intermediul habitatului. Principalele forme de impact sunt cele legate de reducerea, degradarea habitatului, respectiv deranj, perturbare asociate lucrărilor silvice, care ar putea conduce și la schimbări

							ale mărimi populației.			ale mărimi populației.
	Tendențele populației pentru fiecare specie	Schimbare procent	necunoscută	necunoscută	Tendința pe termen lung a populației stabil sau în creștere	DA	Specia a fost identificată pe amplasament, cu prezență bună. Principalele forme de impact sunt cele legate de reducerea, degradarea habitatului, respectiv deranj, perturbare asociate lucrărilor silvice, care ar putea conduce și la schimbări ale mărimi populației.	0% tendințe populație modificate	Negativ nesemnificativ	Specia a fost identificată pe amplasament, cu prezență bună. Principalele forme de impact sunt cele legate de reducerea, degradarea habitatului, respectiv deranj, perturbare asociate lucrărilor silvice, care ar putea conduce și la schimbări ale mărimi populației.
	Tipar de distribuție	Tipar spațial și temporal, intensitatea utilizării habitatelor	necunoscută	necunoscută	Fără scădere semnificativă a tiparului spațial, temporal sau a intensității utilizării habitatelor pentru fiecare specie decât cele rezultate din variații naturale	DA	Specia a fost identificată pe amplasament, cu prezență bună. Principalele forme de impact sunt cele legate de reducerea, degradarea habitatului, respectiv deranj, perturbare asociate lucrărilor silvice, care ar putea conduce și la schimbări ale mărimi populației.	0 schimbări în tiparul de distribuție	Negativ nesemnificativ	Specia a fost identificată pe amplasament, cu prezență bună. Principalele forme de impact sunt cele legate de reducerea, degradarea habitatului, respectiv deranj, perturbare asociate lucrărilor silvice, care ar putea conduce și la schimbări ale mărimi populației.



	Arbori de biodiversitate	număr/ha	necunoscută	necunoscută	cel puțin 5	DA	Specia a fost identificată pe amplasament, cu prezență bună. Principalele forme de impact sunt cele legate de reducerea, degradarea habitatului, respectiv deranj, perturbare asociate lucrărilor silvice, care ar putea conduce și la schimbări ale mărimi populației.	0 arbori/ha	Negativ nesemnificativ	Specia a fost identificată pe amplasament, cu prezență bună. Principalele forme de impact sunt cele legate de reducerea, degradarea habitatului, respectiv deranj, perturbare asociate lucrărilor silvice, care ar putea conduce și la schimbări ale mărimi populației.
	Volum lemn mort pe picior sau pe sol	m3/ha	necunoscută	necunoscută	Cel puțin 20	DA	Specia a fost identificată pe amplasament, cu prezență bună. Principalele forme de impact sunt cele legate de reducerea, degradarea habitatului, respectiv deranj, perturbare asociate lucrărilor silvice, care ar putea conduce și la schimbări ale mărimi populației.	0 mc/ha	Negativ nesemnificativ	Specia a fost identificată pe amplasament, cu prezență bună. Principalele forme de impact sunt cele legate de reducerea, degradarea habitatului, respectiv deranj, perturbare asociate lucrărilor silvice, care ar putea conduce și la schimbări ale mărimi populației.

Tabel 7. Identificarea relațiilor cauză - efecte - impacturi

Tipuri de intervenții propuse de proiect în etapele de construcție/ operare/ dezafectare Obiectivele PPS	Efecte	Valori prag avute în vedere pentru identificarea impactului (acolo unde este cazul)	Impacturi	Cuantificare impacturi	ANPIC potențial afectate
Lucrări silvice	Zgomot	Nu este cazul, nu există valori prag pentru astfel de intervenții	Perturbare	Negativ nesemnificativ	ROSCI0152, ROSPA0153
Lucrări silvice	Lucrări silvice	Nu este cazul, nu există valori prag pentru astfel de intervenții	Reducerea suprafeței habitatului / habitatului speciilor, fragmentarea habitatului speciilor	Negativ nesemnificativ	ROSCI0152, ROSPA0153

B.1. Lista habitatelor, speciilor și a parametrilor acestora potențial afectați de implementarea proiectului/planului, incluzând toate situațiile în care se identifică impacturi negative nesemnificative, semnificative și/sau incerte

Tabel 8. Estimarea impactului potențial al PP-ului asupra speciilor și habitatelor pentru care ANPIC a fost desemnată

Denumire ANPIC	Specie/ habitat	Parametru afectat	Țintă parametru	Starea de conservare	Forma de impact	Semnificația impactului
ROSCI0152	91Y0	Suprafața habitatului	10234	Favorabilă	Reducere suprafață	Negativ nesemnificativ
		Abundență specii edificatoare de arbori	cel puțin 70		Degradare funcții specifice	Negativ nesemnificativ
		Abundență specii invazive, ruderales, nitrofile și alohtone, inclusiv ecotipurile necorespunzătoare	Mai puțin de 5		Degradare funcții specifice	Negativ nesemnificativ
		Volum lemn mort la sol sau pe picior	Cel puțin 20		Diminuare volum lemn mort	Negativ nesemnificativ

		Insule de îmbătrânire în stațiuni cu vârstă peste 80 ani / Arbori de biodiversitate	Cel puțin 3 arbori/ha în trupuri de pădure de peste 60 ani  Cel puțin 5 arbori/ha în trupuri de pădure sub 60 ani		Diminuare volum lemn mort	Negativ nesemnificativ
ROSCIO152	<i>Bombina bombina</i>	Mărimea populației	Nu se cunoaște	Favorabilă	Mortalitate	Negativ nesemnificativ
		Suprafața habitatului	Nu se cunoaște		Diminuare habitat	Negativ nesemnificativ
		Distribuția speciei în sistemul de caroiaj european ETRS89 de 1 km <sup>2</sup>	Nu se cunoaște		Diminuare habitat	Negativ nesemnificativ
		Densitatea habitatelor de reproducere	1-4		Diminuare habitat reproducere	Negativ nesemnificativ
ROSPA0153	<i>Dendrocopus syriacus</i>	Mărimea populației	Cel puțin 8	Necunoscută	Diminuare populație	Negativ nesemnificativ
		Suprafața habitatelor de pădure	Cel puțin 18700		Reducere habitat	Negativ nesemnificativ
		Tendențele populației pentru fiecare specie	Tendința pe termen lung a populației stabil sau în creștere		Schimbare tendință populație	Negativ nesemnificativ
		Tipar de distribuție	Fără scădere semnificativă a tiparului spațial, temporal sau a intensității utilizării habitatelor pentru fiecare specie altele decât cele rezultate din variații naturale		Schimbare tipar de distribuție	Negativ nesemnificativ
		Arbori de biodiversitate	cel puțin 5		Diminuare nr. arbori biodiversitate	Negativ nesemnificativ
		Volum lemn mort pe picior sau pe sol	Cel puțin 20		Diminuare volum lemn mort	Negativ nesemnificativ
ROSPA0153	<i>Dendrocopus leucotos</i>	Mărimea populației	Cel puțin 8	Necunoscută	Diminuare populație	Negativ nesemnificativ
		Suprafața	Cel puțin 18700		Reducere	Negativ

		habitatelor de pădure			habitat	nesemnificativ
		Tendențele populației pentru fiecare specie	Tendința pe termen lung a populației stabil sau în creștere		Schimbare tendință populație	Negativ nesemnificativ
		Tipar de distribuție	Fără scădere semnificativă a tiparului spațial, temporal sau a intensității utilizării habitatelor pentru fiecare specie altele decât cele rezultate din variații naturale		Schimbare tipar de distribuție	Negativ nesemnificativ
		Arbori de biodiversitate	cel puțin 5		Diminuare nr. arbori biodiversitate	Negativ nesemnificativ
		Volum lemn mort pe picior sau pe sol	Cel puțin 20		Diminuare volum lemn mort	Negativ nesemnificativ
ROSPA0153	<i>Dendrocopus medius</i>	Mărimea populației	Cel puțin 8	Necunoscută	Diminuare populație	Negativ nesemnificativ
		Suprafața habitatelor de pădure	Cel puțin 18700		Reducere habitat	Negativ nesemnificativ
		Tendențele populației pentru fiecare specie	Tendința pe termen lung a populației stabil sau în creștere		Schimbare tendință populație	Negativ nesemnificativ
		Tipar de distribuție	Fără scădere semnificativă a tiparului spațial, temporal sau a intensității utilizării habitatelor pentru fiecare specie altele decât cele rezultate din variații naturale		Schimbare tipar de distribuție	Negativ nesemnificativ
		Arbori de biodiversitate	cel puțin 5		Diminuare nr. arbori biodiversitate	Negativ nesemnificativ
		Volum lemn mort pe picior sau pe sol	Cel puțin 20		Diminuare volum lemn mort	Negativ nesemnificativ
ROSPA0153	<i>Dendrocopus</i>	Mărimea populației	Cel puțin 8	Necunoscută	Diminuare	Negativ

	<i>martius</i>				populație	nesemnificativ
		Suprafața habitatelor de pădure	Cel puțin 18700		Reducere habitat	Negativ nesemnificativ
		Tendențele populației pentru fiecare specie	Tendența pe termen lung a populației stabil sau în creștere		Schimbare tendință populație	Negativ nesemnificativ
		Tipar de distribuție	Fără scădere semnificativă a tiparului spațial, temporal sau a intensității utilizării habitatelor pentru fiecare specie altele decât cele rezultate din variații naturale		Schimbare tipar de distribuție	Negativ nesemnificativ
		Arbori de biodiversitate	cel puțin 5		Diminuare nr. arbori biodiversitate	Negativ nesemnificativ
		Volum lemn mort pe picior sau pe sol	Cel puțin 20		Diminuare volum lemn mort	Negativ nesemnificativ
ROSPA0153	<i>Picus canus</i>	Mărimea populației	Cel puțin 8	Necunoscută	Diminuare populație	Negativ nesemnificativ
		Suprafața habitatelor de pădure	Cel puțin 18700		Reducere habitat	Negativ nesemnificativ
		Tendențele populației pentru fiecare specie	Tendența pe termen lung a populației stabil sau în creștere		Schimbare tendință populație	Negativ nesemnificativ
		Tipar de distribuție	Fără scădere semnificativă a tiparului spațial, temporal sau a intensității utilizării habitatelor pentru fiecare specie altele decât cele rezultate din variații naturale		Schimbare tipar de distribuție	Negativ nesemnificativ
		Arbori de biodiversitate	cel puțin 5		Diminuare nr. arbori biodiversitate	Negativ nesemnificativ
		Volum lemn mort pe picior sau pe sol	Cel puțin 20		Diminuare volum lemn	Negativ nesemnificativ

					mort	
ROSPA0153	<i>Strix uralensis</i>	Mărimea populației	Cel puțin 8	Necunoscută	Diminuare populație	Negativ nesemnificativ
		Suprafața habitatelor de pădure	Cel puțin 18700		Reducere habitat	Negativ nesemnificativ
		Tendențele populației pentru fiecare specie	Tendența pe termen lung a populației stabil sau în creștere		Schimbare tendință populație	Negativ nesemnificativ
		Tipar de distribuție	Fără scădere semnificativă a tiparului spațial, temporal sau a intensității utilizării habitatelor pentru fiecare specie altele decât cele rezultate din variații naturale		Schimbare tipar de distribuție	Negativ nesemnificativ
		Arbori de biodiversitate	cel puțin 5		Diminuare nr. arbori biodiversitate	Negativ nesemnificativ
		Volum lemn mort pe picior sau pe sol	Cel puțin 20		Diminuare volum lemn mort	Negativ nesemnificativ

B.2. Descrierea și analiza impactului cumulativ generat de PP analizat împreună cu alte PP-uri care afectează parametrii obiectivelor de conservare a speciilor și habitatelor din ANPIC potențial afectate.

Rezultatele analizei sunt prezentate în tabelul următor.

Tabel 9. Analiza impactului cumulativ

Denumir e ANPIC	Specie/ habitat	Parametr u afectat	Presiuni/ amenințări, alte PP care pot genera impact cumulativ asupra parametrul ui afectat	Cuantificare a impactului cumulativ	Semnificați a impactului cumulativ	Justificarea semnificației impactului cumulativ
ROSCI0152	91Y0	Suprafața habitatului	Nu se cunosc alte presiuni / amenințări	0 ha	Negativ nesemnificativ	Se consideră că amenajamentul nu va genera
		Abundență specii	Nu se cunosc alte	0 specii	Negativ	

		edificatoare de arbori	presiuni / amenințări	edificatoare dispărute	nesemnificativ	impact cumulat cu alte planuri/proiecte, deoarece efectele pe care acesta le manifestă asupra mediului sunt locale și nu se răsfrâng asupra altor teritorii în afara suprafeței amenajamentului. Pe suprafața amenajamentului nu sunt propuse proiecte / planuri care ar putea exercita impact cumulat.
		Abundență specii invazive, ruderales, nitrofile și alohtone, inclusiv ecotipurile necorespunzătoare	Nu se cunosc alte presiuni / amenințări	Nu este cazul	Negativ nesemnificativ	
		Volum lemn mort la sol sau pe picior	Nu se cunosc alte presiuni / amenințări	0 secii invazive nou apărute	Negativ nesemnificativ	
		Insule de îmbătrânire în stațiuni cu vârstă peste 80 ani / Arbori de biodiversitate	Nu se cunosc alte presiuni / amenințări	0 mc/ha	Negativ nesemnificativ	
ROSCI0152	<i>Bombina bombina</i>	Mărimea populației	Nu se cunosc alte presiuni / amenințări	0 indivizi afectați de mortalitate	Negativ nesemnificativ	
		Suprafața habitatului	Nu se cunosc alte presiuni / amenințări	0 ha habitat pierdute	Negativ nesemnificativ	
		Distribuția speciei în sistemul de caroiaj european ETRS89 de 1 km <sup>2</sup>	Nu se cunosc alte presiuni / amenințări	0 cvadrate eliminate	Negativ nesemnificativ	
		Densitatea habitatelor de reproducere	Nu se cunosc alte presiuni / amenințări	0 habitate de reproducere afectate / kmp	Negativ nesemnificativ	
ROSPA0153	<i>Dendrocopos syriacus</i>	Mărimea populației	Nu se cunosc alte presiuni / amenințări	0 indivizi afectați	Negativ nesemnificativ	
		Suprafața habitatelor de pădure	Nu se cunosc alte presiuni / amenințări	0 ha habitat pierdute	Negativ nesemnificativ	
		Tendențele populației pentru fiecare specie	Nu se cunosc alte presiuni / amenințări	0% tendințe populație modificate	Negativ nesemnificativ	
		Tipar de distribuție	Nu se cunosc alte presiuni / amenințări	0 schimbări în tiparul de distribuție	Negativ nesemnificativ	
		Arbori de biodiversitate	Nu se cunosc alte presiuni / amenințări	0 arbori/ha	Negativ nesemnificativ	
		Volum lemn mort pe picior sau pe sol	Nu se cunosc alte presiuni / amenințări	0 mc/ha	Negativ nesemnificativ	
ROSPA0153	<i>Dendrocopos leucotos</i>	Mărimea populației	Nu se cunosc alte presiuni / amenințări	0 indivizi afectați	Negativ nesemnificativ	
		Suprafața	Nu se cunosc alte	0 ha habitat	Negativ	

		habitatelor de pădure	presiuni / amenințări	pierdute	nesemnificativ
		Tendințele populației pentru fiecare specie	Nu se cunosc alte presiuni / amenințări	0% tendințe populație modificate	Negativ nesemnificativ
		Tipar de distribuție	Nu se cunosc alte presiuni / amenințări	0 schimbări în tiparul de distribuție	Negativ nesemnificativ
		Arbori de biodiversitate	Nu se cunosc alte presiuni / amenințări	0 arbori/ha	Negativ nesemnificativ
		Volum lemn mort pe picior sau pe sol	Nu se cunosc alte presiuni / amenințări	0 mc/ha	Negativ nesemnificativ
ROSPA0153	<i>Dendrocopu s medius</i>	Mărimea populației	Nu se cunosc alte presiuni / amenințări	0 indivizi afectați	Negativ nesemnificativ
		Suprafața habitatelor de pădure	Nu se cunosc alte presiuni / amenințări	0 ha habitat pierdute	Negativ nesemnificativ
		Tendințele populației pentru fiecare specie	Nu se cunosc alte presiuni / amenințări	0% tendințe populație modificate	Negativ nesemnificativ
		Tipar de distribuție	Nu se cunosc alte presiuni / amenințări	0 schimbări în tiparul de distribuție	Negativ nesemnificativ
		Arbori de biodiversitate	Nu se cunosc alte presiuni / amenințări	0 arbori/ha	Negativ nesemnificativ
		Volum lemn mort pe picior sau pe sol	Nu se cunosc alte presiuni / amenințări	0 mc/ha	Negativ nesemnificativ
ROSPA0153	<i>Dendrocopu s martius</i>	Mărimea populației	Nu se cunosc alte presiuni / amenințări	0 indivizi afectați	Negativ nesemnificativ
		Suprafața habitatelor de pădure	Nu se cunosc alte presiuni / amenințări	0 ha habitat pierdute	Negativ nesemnificativ
		Tendințele populației pentru fiecare specie	Nu se cunosc alte presiuni / amenințări	0% tendințe populație modificate	Negativ nesemnificativ
		Tipar de distribuție	Nu se cunosc alte presiuni / amenințări	0 schimbări în tiparul de distribuție	Negativ nesemnificativ
		Arbori de biodiversitate	Nu se cunosc alte presiuni / amenințări	0 arbori/ha	Negativ nesemnificativ
		Volum lemn mort pe picior sau pe sol	Nu se cunosc alte presiuni / amenințări	0 mc/ha	Negativ nesemnificativ



ROSPA0153	<i>Picus canus</i>	Mărimea populației	Nu se cunosc alte presiuni / amenințări	0 indivizi afectați	Negativ nesemnificativ
		Suprafața habitatelor de pădure	Nu se cunosc alte presiuni / amenințări	0 ha habitat pierdute	Negativ nesemnificativ
		Tendințele populației pentru fiecare specie	Nu se cunosc alte presiuni / amenințări	0% tendințe populație modificate	Negativ nesemnificativ
		Tipar de distribuție	Nu se cunosc alte presiuni / amenințări	0 schimbări în tiparul de distribuție	Negativ nesemnificativ
		Arbori de biodiversitate	Nu se cunosc alte presiuni / amenințări	0 arbori/ha	Negativ nesemnificativ
		Volum lemn mort pe picior sau pe sol	Nu se cunosc alte presiuni / amenințări	0 mc/ha	Negativ nesemnificativ
ROSPA0153	<i>Strix uralensis</i>	Mărimea populației	Nu se cunosc alte presiuni / amenințări	0 indivizi afectați	Negativ nesemnificativ
		Suprafața habitatelor de pădure	Nu se cunosc alte presiuni / amenințări	0 ha habitat pierdute	Negativ nesemnificativ
		Tendințele populației pentru fiecare specie	Nu se cunosc alte presiuni / amenințări	0% tendințe populație modificate	Negativ nesemnificativ
		Tipar de distribuție	Nu se cunosc alte presiuni / amenințări	0 schimbări în tiparul de distribuție	Negativ nesemnificativ
		Arbori de biodiversitate	Nu se cunosc alte presiuni / amenințări	0 arbori/ha	Negativ nesemnificativ
		Volum lemn mort pe picior sau pe sol	Nu se cunosc alte presiuni / amenințări	0 mc/ha	Negativ nesemnificativ

### B.3. Identificarea incertitudinilor

Incertitudinile identificate în procesul de analiză a PP, a efectelor și impacturilor sunt prezentate prin completarea tabelului următor.

Tabel 10. Incertitudini identificate

Componenta	Incertitudini identificate
Descrierea PP	Nu este cazul, se cunosc toate aspectele care pot influența impactul, tipul de lucrări propuse pe parcele, volum de lemn extras etc.
Alte PP	Nu este cunoscută localizarea spațială a altor PP ce generează impact asupra habitatelor și speciilor de interes comunitar din ANPIC potențial afectate de PP analizat.
Presiuni și amenințări identificate pentru ANPIC	Nu este cunoscută localizarea spațială a presiunilor și amenințărilor identificate în Formularele standard și bANPIC nu are plan de management
Localizarea habitatului/ speciei față de PP	Nu este cazul, se cunoaște localizarea habitatului și speciilor de pe amplasament
Informații privind valoarea actuală a parametrilor obiectivelor de conservare	Sunt disponibile doar parțial informații privind valoarea parametrilor, pentru unii parametri valoarea este la momentul actual necunoscută
Starea de conservare	Nu este cazul, se cunoaște starea de conservare a habitatului și speciilor din ANPIC, dar nu este certă, ANPIC neavând plan de management.
Valoare țintă parametru	Sunt disponibile doar parțial informații privind valoarea țintă a parametrilor, pentru unii parametri valoarea este la momentul actual necunoscută
Posibilitatea ca parametrul să fie afectat de PP	Informațiile care au fost luate în considerare în analiza posibilității ca parametrii să fie afectați sunt certe.
Cuantificarea impacturilor	Cuantificarea impacturilor a fost efectuată pe baza unor informații certe, singurele informații incerte sunt legate de alte activități / proiecte ce ar putea apărea, dar în contextul în care impactul planului de față este negativ nesemnificativ și efectele / impacturile generate sunt extrem de puține, nu se consideră că lipsa acestor informații ar putea ridica incertitudini asupra semnificației evaluate a impactului
Altele	Nu este cazul, nu au fost identificate alte incertitudini

**D.1. Concluziile referitoare la descrierea și cuantificarea impacturilor precum și motivele pentru care este sau nu necesară continuarea procedurii cu trecerea la etapa studiului de evaluare adecvată**

Motivele pentru care este sau nu necesară continuarea procedurii cu trecerea la etapa studiului de evaluare adecvată, s-au detaliat pentru fiecare din cele 9 puncte de mai jos:

1. pierdere directă prin reducerea suprafeței acoperite de habitat ca urmare a distrugerii sale fizice:

Aplicarea amenajamentului nu va conduce la pierderi de suprafață pentru habitate de interes comunitar

2. pierderea habitatului de reproducere, hrănire, odihnă ale speciilor:
3. Aplicarea amenajamentului nu va conduce la pierderi de suprafață pentru habitate ale speciilor de interes comunitar
4. alterare/degradare prin deteriorarea calității habitatului, care conduce la o abundență redusă a speciilor caracteristice sau la modificarea structurii biocenozei (componența speciilor):

Aplicarea amenajamentului va conduce la păstrarea sau chiar îmbunătățirea funcțiilor specifice ale habitatelor și ale habitatelor speciilor de interes comunitar

5. alterare/degradare prin deteriorarea habitatelor de reproducere, hrănire, odihnă a speciilor:

Nu este cazul, nu se vor altera sau degrada habitatele importante din punct de vedere ecologic ale speciilor de interes comunitar

6. perturbare prin schimbarea condițiilor de mediu existente: strămutări ale exemplarelor speciilor, modificări comportamentale ale speciilor

Nu este cazul, amenajamentul aplicat așa cum este prevăzut va conduce la păstrarea condițiilor de mediu și ecologice locale

7. fragmentare prin crearea de bariere fizice sau comportamentale în habitatele conectate din punct de vedere fizic sau funcțional sau prin împărțirea acestora în fragmente mai mici și mai izolate:

Nu este cazul, nu se vor construi drumuri noi care să se constituie în elemente de fragmentare

8. reducerea efectivelor populaționale ca urmare a mortalității directe generată de PP sau ca urmare a celorlalte forme de impact:

Nu este cazul, planul nu pregătește cadrul pentru proiecte care ar putea conduce la mortalitate în rândul speciilor de interes comunitar

9. alte impacturi indirecte prin modificarea indirectă a calității mediului:

Nu este cazul, proiectele pe care le pregătește planul nu vor induce forme de poluare a mediului care să se repercuteze ulterior și asupra obiectivelor de conservare

10. incertitudinile identificate:

Incertitudinile identificate sunt minore, ariile naturale protejate au plan de management aprobat, care conține suficiente detalii despre speciile și habitatele de interes comunitar, iar pe de altă parte, în cadrul prezentului demers au fost efectuate cercetări detaliate în teren, astfel încât considerăm că impactul a fost corect evaluat, bazat pe date certe din teren.