

PLAN DE ÎNCADRARE ÎN ZONĂ

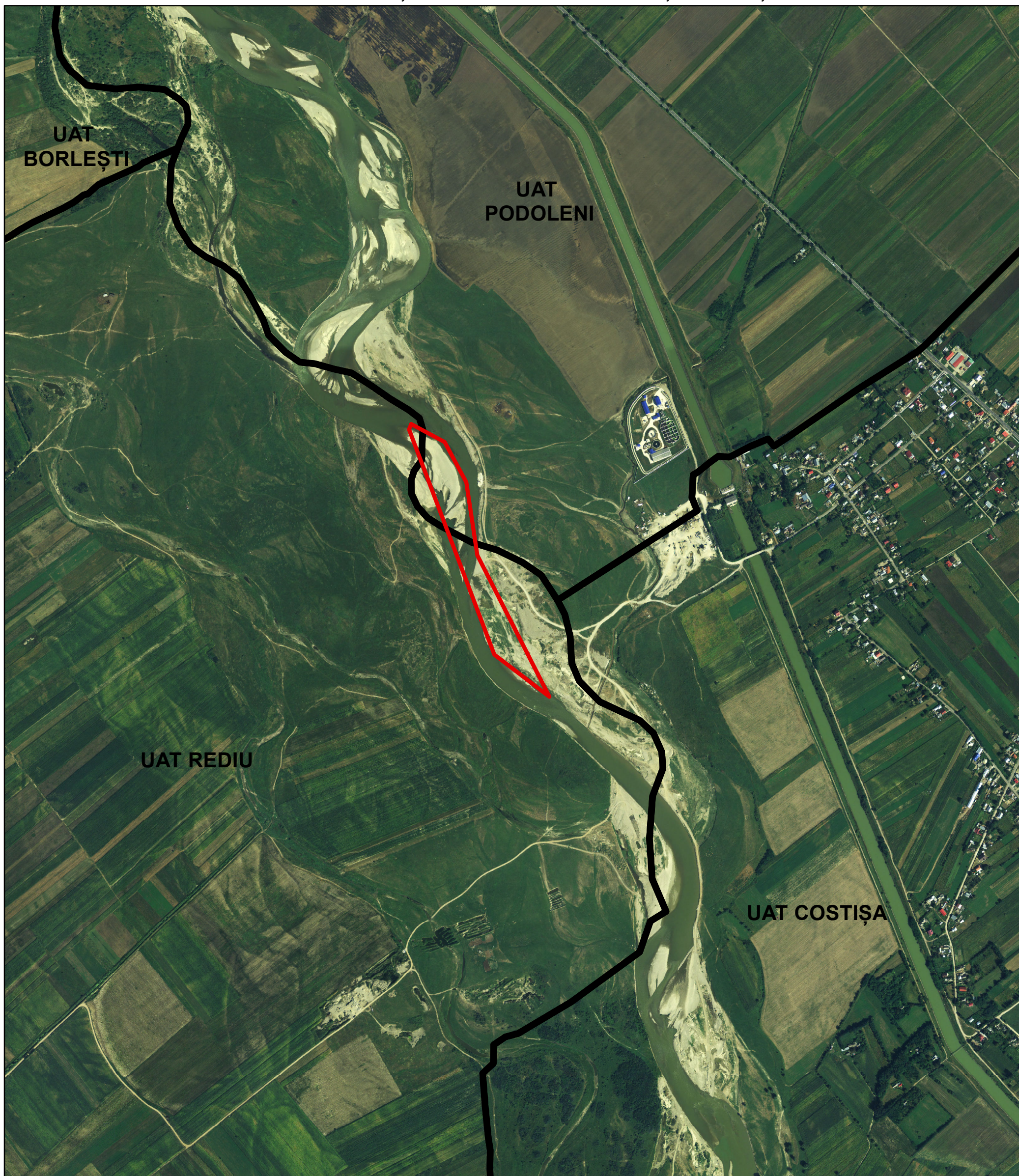
Scara 1: 10.000

Vizat
OCPI Neamț
Director,
Ing. Simion STÂNCEL

EXTRAVILAN COMUNA REDIU ȘI EXTRAVILAN COMUNA PODOLENI, JUDEȚUL NEAMȚ

Identificare în vederea obținerii Certificatului de Urbanism

"LUCRĂRI PENTRU DECOLMATARE, REGULARIZARE ȘI REPROFILARE ALBIE MINORĂ
PRIN EXPLOATAREA DE AGREGATE MINERALE ÎN PERIMETRUL REDIU, RÂU BISTRIȚA,
COMUNA REDIU ȘI COMUNA PODOLENI, JUDEȚUL NEAMȚ"



LEGENDĂ:

- Limită administrativă
 - Ridicare topo pusă la dispoziție de beneficiar în format digital
- Informații furnizate la cererea nr. 20643 din 04.04.2022
Data eliberării: 07.04.2022

Redactat referent,