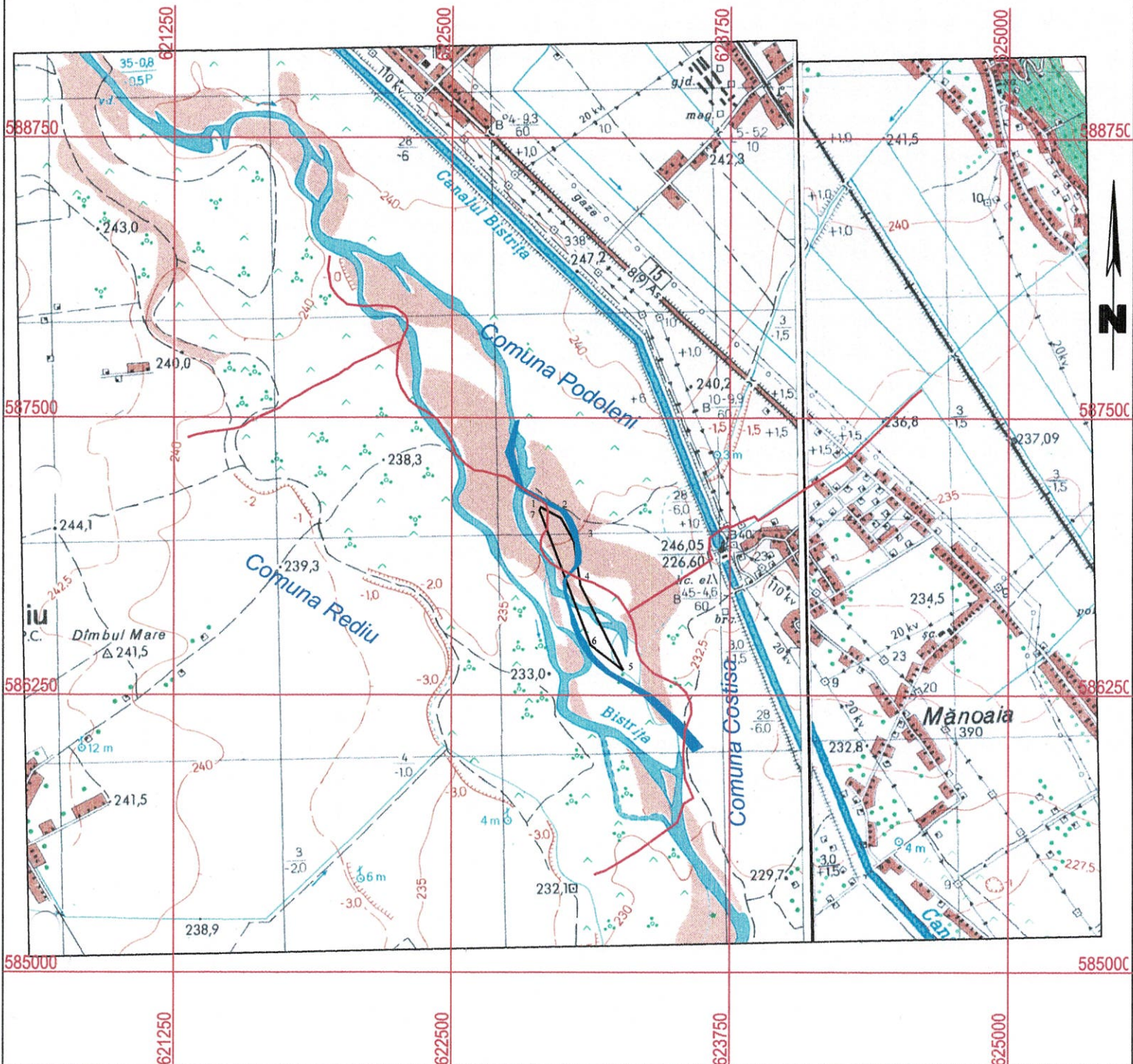


FISA DE LOCALIZARE A PERIMETRULUI DE EXPLOATARE



1. Localizarea perimetrului		2. DATE PRIVIND PERIMETRUL	
1.1 Coordonate de delimitare a perimetrului		2.1. Denumire perimetru : "Rediu"	
Nr. pct	X	Y	2.2. NR TOPO : 2.3. Substanta : pietris si nisip 2.4. Faza lucrarilor : exploatare, in baza legii 85/2003 2.5. Agentul economic: S.C. ANDREI CONSTRUCT S.R.L.
1	622900	587097	
2	622990	587049	
3	623048	586941	
4	623078	586744	
5	623272	586363	
6	623123	586477	
7	622894	587083	
1.2. Sistem de referinta: Stereografic 1970			
1.3. Limita de adancime: Z= + 229.70 ; Hmax= 1.96			
1.4. Suprafata: 0.052 kmp; ha = 5.23 ha			
1.5. Localizare administrativa: comuna Rediu si comuna Podoleni, jud. Neamt			

